

# ภาคผนวก



แบบสัมภาษณ์ความคิดเห็นของผู้ผลิต ผู้ประกอบการ และผู้เชี่ยวชาญด้านผ้าทอตีนจก  
บ้านหาดเลี้ยว อำเภอศรีราชา จังหวัดสุโขทัย

วันที่สัมภาษณ์.....

วัตถุประสงค์ ของแบบสัมภาษณ์ เพื่อให้กลุ่มตัวอย่างบ่งชี้ลวดลายที่เป็นเอกลักษณ์ ของผ้าทอตีนจก  
บ้านหาดเลี้ยว อ.ศรีราชา จ. สุโขทัย และตอบแบบสัมภาษณ์ ในประเด็นที่  
เกี่ยวข้อง

**ตอนที่ 1** แบบประเมินลวดลายที่เป็นเอกลักษณ์ และข้อมูลความต้องการและความนิยมของลูกค้าที่มี  
ต่อผ้าทอตีนจก

ขอแนะนำ ให้ผู้ตอบแบบสอบถามบ่งชี้ว่าลายใดบ้างที่เป็นลายเอกลักษณ์ของผ้าทอตีนจก  
บ้านหาดเลี้ยว โดยเลือกตอบในช่องที่ใช่ หากท่านเห็นว่าเป็นลวดลายเอกลักษณ์

ลายที่เป็นเอกลักษณ์	ความคิดเห็น
	ใช่
1.ลายสี่ขอ	
2. ลายแปดขอ	
3. ลายสิบสองหน่วยตัด	
4. ลายสิบหกหน่วยตัด	
5. ลายมนสิบหก	
6. ลายมนสิบหกเครือ	
7. ลายเครือน้อย	
8. ลายเครือใหญ่	
9. ลายเครือกลาง	
10. ลายสองห้อง	
11. ลายน้าอ่าง	
12. ลายปราสาท	
13. ลายดอกบัวไหล	
14. ลายดอกทานตะวัน	
15. ลายหน้าหมอน	
16. ลายชาววัง	

**ตอนที่ 2** แบบสัมภาษณ์ในประเด็นที่เกี่ยวข้อง ได้แก่ ที่มาของรูปแบบลวดลาย โครงสร้างการจัดวางลวดลาย ลายประกอบ การใช้สี ลายผ้าดินจกที่เป็นที่นิยม และราคา

**ข้อแนะนำ** ให้ผู้ตอบแบบสัมภาษณ์ เลือกแสดงความคิดเห็น ต่อข้อคำถาม ในประเด็นที่เกี่ยวข้อง ตามลำดับความคิดเห็น ใน 5 ระดับ จากมากที่สุด → ไปน้อยที่สุด

ข้อคำถาม		มาก ←————→ น้อย				
		5	4	3	2	1
<b>1. ที่มาของรูปแบบลวดลาย</b>						
	1. ลายเรขาคณิต					
	2. ลายรูปสัตว์					
	3. ลายดอกไม้					
	4. ลายเครือเถา					
<b>2. โครงสร้างการจัดวางลวดลาย</b>						
ลายหลัก	1. แบบสมมาตร					
	2. แบบอสมมาตร					
	3. ลายซ้ำเป็นจังหวะต่อเนื่อง					
	4. ลายซ้ำเป็นจังหวะไม่ต่อเนื่อง					
ลายประกอบ	1. ลายแถบแนวตั้ง					
	2. ลายแถบแนวนอน					
<b>3. การใช้สี</b>						
วรรณะสี	1. สีตัดกันวรรณะร้อน					
	2. สีกลมกลืนวรรณะเย็น					
สีที่เป็นเอกลักษณ์	1. ลายสีเหลืองแดงบนพื้นสีดำ					
	2. ลายสีเหลืองแดงบนพื้นสีแดง					
	3. ลายสีเหลืองเขียวบนพื้นสีแดง					
	4. ลายสีเหลืองเขียวบนพื้นสีดำ					
<b>4. ความต้องการและความนิยมของลูกค้าที่มีต่อผ้าดินจก</b>						
ลวดลายที่เป็นที่นิยม	1. ลายสี่ขอ					
	2. ลายแปดขอ					
	3. ลายสิบสองหน่วยตัด					

ข้อความ		มาก ← → น้อย				
		5	4	3	2	1
	4. ลายสิบกนกหน่วยตัด					
	5. ลายมนสิบก					
	6. ลายมนสิบกเครื่อง					
	7. ลายเครื่องน้อย					
	8. ลายเครื่องใหญ่					
	9. ลายเครื่องกลาง					
	10. ลายสองห้อง					
	11. ลายน้าอ่าง					
	12. ลายปราสาท					
	13. ลายดอกบัวไหล					
	14. ลายดอกทานตะวัน					
	15. ลายหน้าหมอน					
	16. ลายชาววัง					
5. ราคาที่ลูกค้าพอใจ	1. ต่ำกว่า 1,000 บาท					
	2. 1,001 – 2,000 บาท					
	3. 2,001 – 3,000 บาท					
	4. 3,001 ขึ้นไป					

**ตอนที่ 3** ข้อเสนอแนะอื่นๆ.....

.....

.....

.....

.....

.....

**แบบสัมภาษณ์เพื่อประเมินความคิดเห็นเพื่อคัดเลือกลายสำหรับจัดทำต้นแบบ  
โดยผู้เชี่ยวชาญด้านผ้าทอตีนจก**

วันที่สัมภาษณ์.....

วัตถุประสงค์ ของแบบสัมภาษณ์ เพื่อให้กลุ่มตัวอย่างประเมินลวดลายผ้าที่ได้รับการออกแบบ  
ด้วยโปรแกรมคอมพิวเตอร์ จำนวน 3 กลุ่มๆ ละ 10 ลาย เพื่อนำมาเป็นลายพื้นฐาน  
ในการพัฒนาสร้างสรรค์ต้นแบบลวดลายผ้าไทล้านนาแบบร่วมสมัย

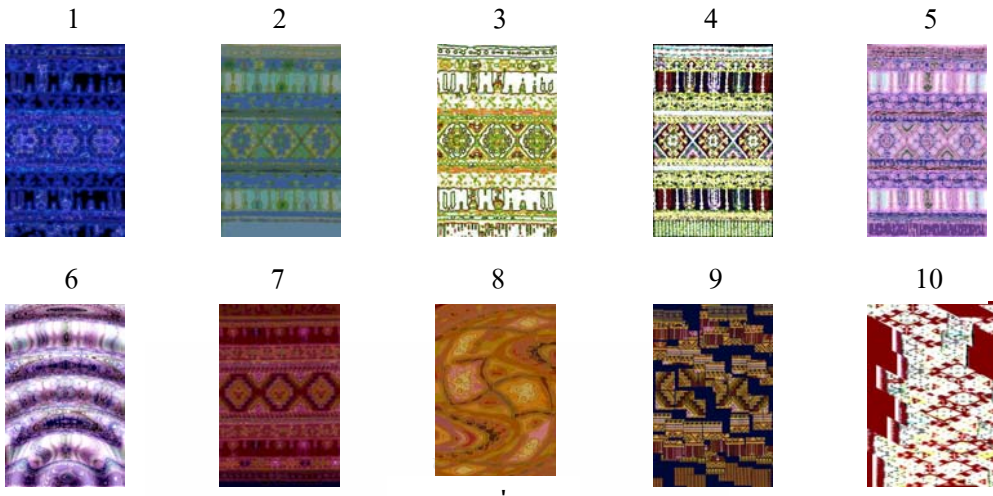
ข้อแนะนำ ให้ผู้ตอบแบบสัมภาษณ์ เลือกกลุ่มลาย ที่ชอบมากที่สุด จำนวน 1 กลุ่ม พร้อมแสดง  
ความคิดเห็นภายในกลุ่มลายที่เลือก ในประเด็นที่เกี่ยวข้องกับการออกแบบลวดลาย  
ตามลำดับความคิดเห็น ใน 5 ระดับ จากมากที่สุด → ไปน้อยที่สุด

พิจารณารูปตามเอกสารแนบ ลวดลายที่ได้รับการออกแบบด้วยคอมพิวเตอร์ 3 กลุ่ม

หัวข้อคำถาม	ข้อความ	มาก ← → น้อย				
		5	4	3	2	1
1. ลวดลายกลุ่มที่ 1 	1.ความน่าสนใจ					
	2.ความเป็นเอกลักษณ์					
	3.รูปแบบ ลวดลายมีความงามทางศิลปะ					
	4.ความพึงพอใจที่มีต่อกลุ่มสีที่ใช้ในลวดลาย					
	5. ความทันสมัย					
2. ลวดลายกลุ่มที่ 2 	1.ความน่าสนใจ					
	2.ความเป็นเอกลักษณ์					
	3.รูปแบบ ลวดลายมีความงามทางศิลปะ					
	4.ความพึงพอใจที่มีต่อกลุ่มสีที่ใช้ในลวดลาย					
	5. ความทันสมัย					
3. ลวดลายกลุ่มที่ 3 	1.ความน่าสนใจ					
	2.ความเป็นเอกลักษณ์					
	3.รูปแบบ ลวดลายมีความงามทางศิลปะ					
	4.ความพึงพอใจที่มีต่อกลุ่มสีที่ใช้ในลวดลาย					
	5. ความทันสมัย					

เอกสารแนบ

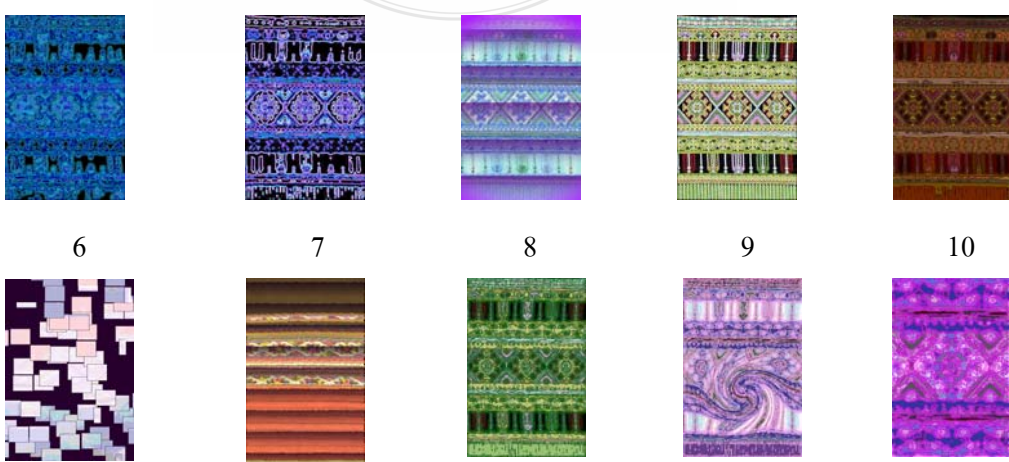
กลุ่มที่ 1



กลุ่มที่ 2



กลุ่มที่ 3



เลือกเพียง 1 กลุ่ม คือกลุ่มที่ ..... กลับไปแสดงความคิดเห็นในกลุ่มที่เลือก

**แบบสัมภาษณ์เพื่อประเมินความคิดเห็นเพื่อคัดเลือกสายสำหรับจัดทำต้นแบบ  
โดยผู้ผลิตผ้าทอตีนจก**

วันที่สัมภาษณ์.....

วัตถุประสงค์ ของแบบสัมภาษณ์ เพื่อให้กลุ่มตัวอย่างประเมินลวดลายผ้าที่ได้รับการออกแบบ  
ด้วยโปรแกรมคอมพิวเตอร์ จำนวน 3 กลุ่มๆ ละ 10 ลาย เพื่อนำมาเป็นลายพื้นฐาน  
ในการพัฒนาสร้างสรรค์ต้นแบบลวดลายผ้าไทล้านนาแบบร่วมสมัย

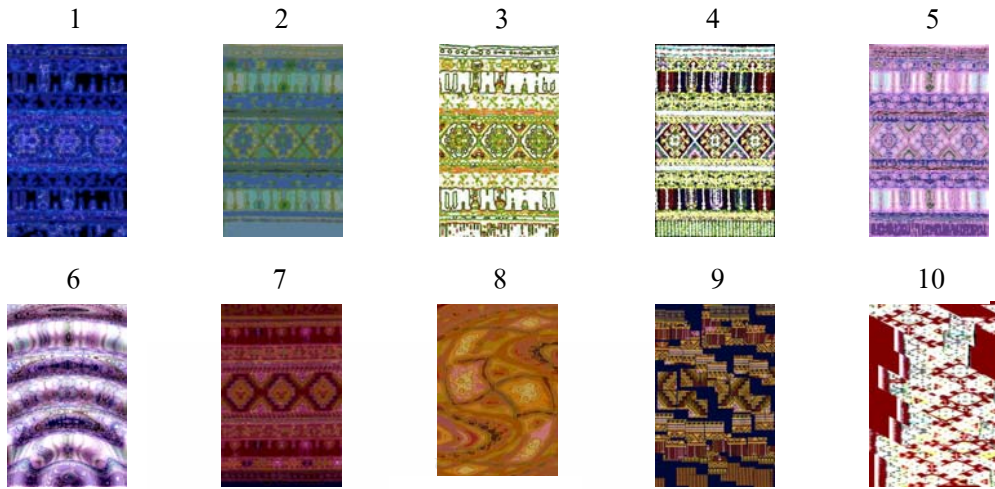
ข้อแนะนำ ให้ผู้ตอบแบบสัมภาษณ์ เลือกกลุ่มลาย ที่ชอบมากที่สุด จำนวน 1 กลุ่ม พร้อมแสดง  
ความคิดเห็นภายในกลุ่มลายที่เลือก ในประเด็นที่เกี่ยวข้องกับการออกแบบลวดลาย  
ตามลำดับความคิดเห็น ใน 5 ระดับ จากมากที่สุด → ไปน้อยที่สุด

พิจารณารูปตามเอกสารแนบ ลวดลายที่ได้รับการออกแบบด้วยคอมพิวเตอร์ 3 กลุ่ม

หัวข้อคำถาม	ข้อความ	มาก ← → น้อย				
		5	4	3	2	1
1. ลวดลายกลุ่มที่ 1 	1.ความน่าสนใจ					
	2.ความเป็นเอกลักษณ์					
	3.รูปแบบ ลวดลายมีความงามทางศิลปะ					
	4.ความพึงพอใจที่มีต่อกลุ่มสีที่ใช้ในลวดลาย					
	5. ความทันสมัย					
2. ลวดลายกลุ่มที่ 2 	1.ความน่าสนใจ					
	2.ความเป็นเอกลักษณ์					
	3.รูปแบบ ลวดลายมีความงามทางศิลปะ					
	4.ความพึงพอใจที่มีต่อกลุ่มสีที่ใช้ในลวดลาย					
	5. ความทันสมัย					
3. ลวดลายกลุ่มที่ 3 	1.ความน่าสนใจ					
	2.ความเป็นเอกลักษณ์					
	3.รูปแบบ ลวดลายมีความงามทางศิลปะ					
	4.ความพึงพอใจที่มีต่อกลุ่มสีที่ใช้ในลวดลาย					
	5. ความทันสมัย					

เอกสารแนบ

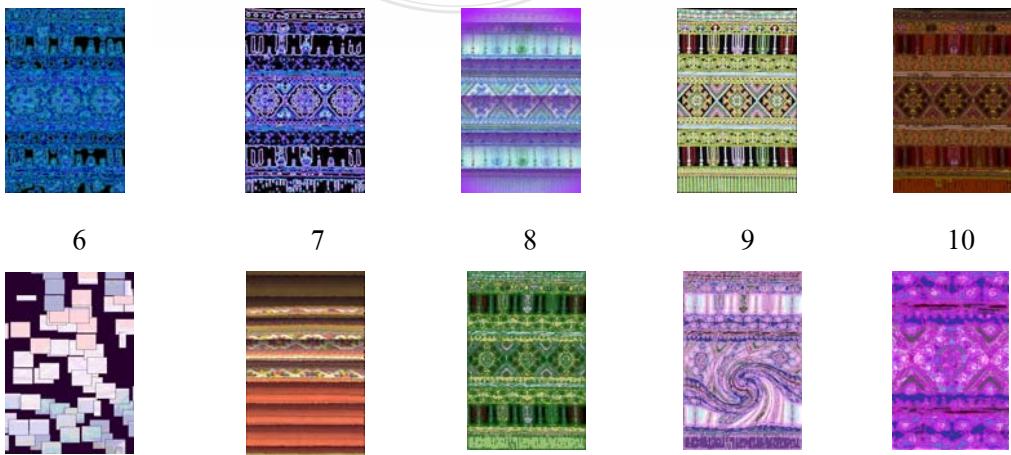
กลุ่มที่ 1



กลุ่มที่ 2



กลุ่มที่ 3



เลือกเพียง 1 กลุ่ม คือกลุ่มที่ ..... กลับไปแสดงความคิดเห็นในกลุ่มที่เลือก

**แบบสัมภาษณ์เพื่อประเมินความคิดเห็นเพื่อคัดเลือกสายสำหรับจัดทำต้นแบบ  
โดยผู้บริโภคนิยมผ้าทอตีนจก**

วันที่สัมภาษณ์.....

วัตถุประสงค์ ของแบบสัมภาษณ์ เพื่อให้กลุ่มตัวอย่างประเมินลวดลายผ้าที่ได้รับการออกแบบ  
ด้วยโปรแกรมคอมพิวเตอร์ จำนวน 3 กลุ่มๆ ละ 10 ลาย เพื่อนำมาเป็นลายพื้นฐาน  
ในการพัฒนาสร้างสรรค์ต้นแบบลวดลายผ้าไทล้านนาแบบร่วมสมัย

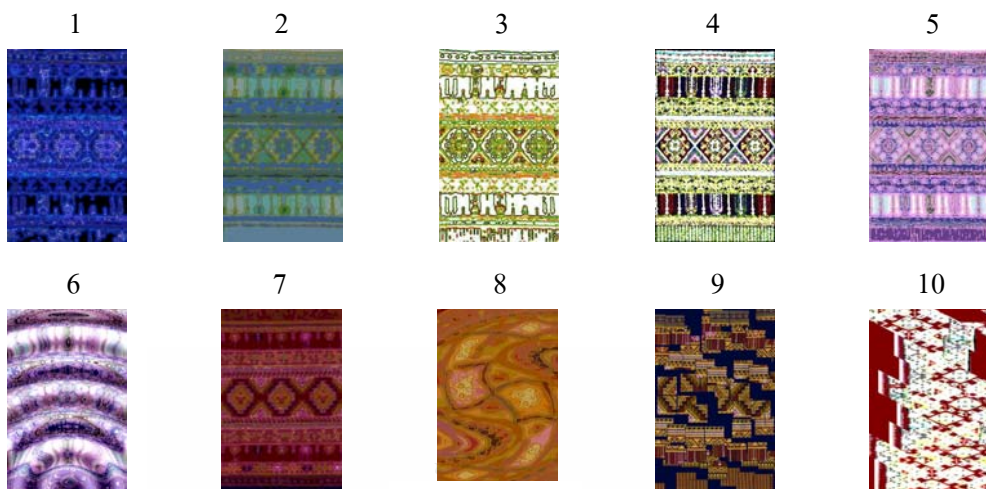
ข้อแนะนำ ให้ผู้ตอบแบบสัมภาษณ์ เลือกกลุ่มลาย ที่ชอบมากที่สุด จำนวน 1 กลุ่ม พร้อมแสดง  
ความคิดเห็นภายในกลุ่มลายที่เลือก ในประเด็นที่เกี่ยวข้องกับการออกแบบลวดลาย  
ตามลำดับความคิดเห็น ใน 5 ระดับ จากมากที่สุด → ไปน้อยที่สุด

พิจารณารูปตามเอกสารแนบ ลวดลายที่ได้รับการออกแบบด้วยคอมพิวเตอร์ 3 กลุ่ม

หัวข้อคำถาม	ข้อความ	มาก ← → น้อย				
		5	4	3	2	1
1. ลวดลายกลุ่มที่ 1 	1.ความน่าสนใจ					
	2.ความเป็นเอกลักษณ์					
	3.รูปแบบ ลวดลายมีความงามทางศิลปะ					
	4.ความพึงพอใจที่มีต่อกลุ่มสีที่ใช้ในลวดลาย					
	5. ความทันสมัย					
2. ลวดลายกลุ่มที่ 2 	1.ความน่าสนใจ					
	2.ความเป็นเอกลักษณ์					
	3.รูปแบบ ลวดลายมีความงามทางศิลปะ					
	4.ความพึงพอใจที่มีต่อกลุ่มสีที่ใช้ในลวดลาย					
	5. ความทันสมัย					
3. ลวดลายกลุ่มที่ 3 	1.ความน่าสนใจ					
	2.ความเป็นเอกลักษณ์					
	3.รูปแบบ ลวดลายมีความงามทางศิลปะ					
	4.ความพึงพอใจที่มีต่อกลุ่มสีที่ใช้ในลวดลาย					
	5. ความทันสมัย					

เอกสารแนบ

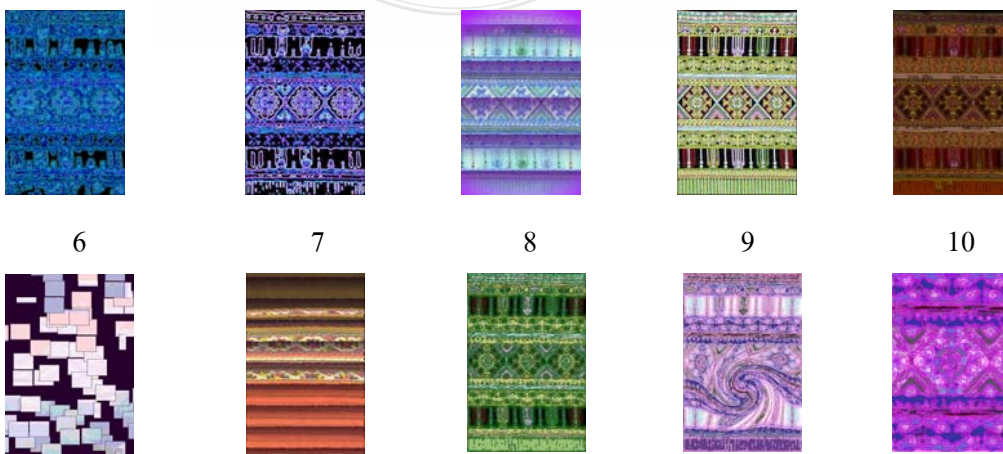
กลุ่มที่ 1



กลุ่มที่ 2



กลุ่มที่ 3



เลือกเพียง 1 กลุ่ม คือกลุ่มที่ ..... กลับไปแสดงความคิดเห็นในกลุ่มที่เลือก

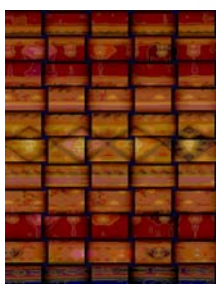
แบบสัมภาษณ์เพื่อประเมินความคิดเห็นเพื่อคัดเลือกลายสำหรับจัดทำต้นแบบ  
โดยผู้บริโภครุ่นใหม่

วันที่สัมภาษณ์.....

วัตถุประสงค์ ของแบบสัมภาษณ์ เพื่อให้กลุ่มตัวอย่างประเมินลวดลายผ้า เพื่อนำมาสร้างสรรค์  
ต้นแบบลวดลายผ้าไทล้านนาแบบร่วมสมัย

ข้อแนะนำ ให้ผู้ตอบแบบสัมภาษณ์ เลือกลายต้นแบบที่นำเสนอ จำนวน 10 ลาย โดยให้ผู้ตอบแบบ  
สัมภาษณ์คัดเลือกโดยเรียงลำดับความชอบตามลำดับ จำนวน 5 ลำดับ

ลายที่ 1



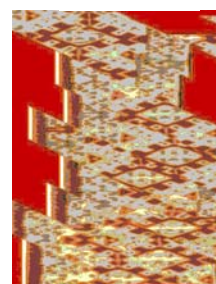
ลายที่ 2



ลายที่ 3



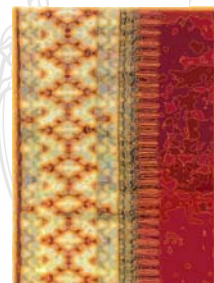
ลายที่ 4



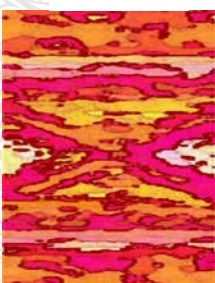
ลายที่ 5



ลายที่ 6



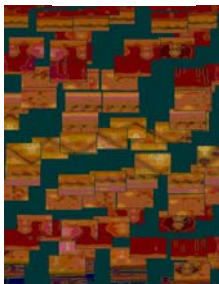
ลายที่ 7



ลายที่ 8



ลายที่ 9



ลายที่ 10



มากที่สุด —————>

ผลการคัดเลือก ลำดับ 1 ลายที่..... ลำดับ 2 ลายที่.....ลำดับ 3 ลายที่.....ลำดับ 4 ลายที่.....ลำดับ 5 ลายที่.....

# ภาพการลงพื้นที่

