

ภาคผนวก ก

คู่มือการใช้มาตรฐานวัดมาตรฐานวัดสมรรถนะครูปฐมวัยของศูนย์พัฒนาเด็กเล็ก
สังกัดกรมส่งเสริมการปกครองท้องถิ่น

คู่มือการประเมินสมรรถนะครูปฐมวัย ศูนย์พัฒนาเด็กเล็ก สังกัดกรมส่งเสริมการปกครองท้องถิ่น

1. คำชี้แจง

คู่มือการประเมินสมรรถนะครูปฐมวัยศูนย์พัฒนาเด็กเล็กฉบับนี้ จัดทำขึ้นเพื่อใช้เป็นแนวทางในการใช้มาตรวัดสำหรับประเมินสมรรถนะครูปฐมวัยศูนย์พัฒนาเด็กเล็ก สังกัดกรมส่งเสริมการปกครองท้องถิ่น โดยมีรายละเอียดเนื้อหา ประกอบด้วย วัตถุประสงค์ในการประเมิน กรอบความคิดของการประเมิน รายละเอียดและคำอธิบายสมรรถนะครูปฐมวัย ผู้ใช้แบบประเมิน การพัฒนาแบบประเมิน การให้คะแนนและการแปลผลการประเมิน และการนำเสนอผลการประเมิน

ขอขอบคุณผู้ทรงคุณวุฒิ และผู้มีส่วนเกี่ยวข้องทุกท่าน ที่กรุณาให้คำปรึกษาแนะนำ ข้อคิดเห็น เอื้ออำนวยความสะดวก และให้ความร่วมมือในการสร้างมาตรวัดประเมินสมรรถนะครูปฐมวัยศูนย์พัฒนาเด็กเล็ก ขอขอบคุณคณะครูที่เป็นกลุ่มตัวอย่าง ซึ่งได้ให้ความร่วมมือ และให้ข้อมูลอันเป็นประโยชน์ในการปรับปรุงมาตรวัดให้สมบูรณ์ ชัดเจน และครอบคลุม จนสำเร็จ ลุล่วงด้วยดี ผู้วิจัยหวังเป็นอย่างยิ่งว่ามาตรวัดสมรรถนะครูปฐมวัยฉบับนี้ จะเป็นประโยชน์และได้สารสนเทศที่สำคัญยิ่งต่อการนำไปใช้เพื่อพัฒนาสมรรถนะครูปฐมวัย และนำไปสู่การพัฒนา ผู้เรียน และการศึกษาของชาติให้บรรลุเป้าหมายทุกประการ

2. วัตถุประสงค์ในการประเมิน

เพื่อประเมินสมรรถนะครูปฐมวัยศูนย์พัฒนาเด็กเล็ก สังกัดกรมส่งเสริมการปกครองท้องถิ่น และใช้เป็นฐานข้อมูลในการกำหนดกรอบการพัฒนาสมรรถนะครูตามนโยบายพัฒนาครูปฐมวัยของกรมส่งเสริมการปกครองท้องถิ่นทั้งระบบ

3. กรอบความคิดของการสร้างมาตรวัดสมรรถนะครูปฐมวัยศูนย์พัฒนาเด็กเล็ก

มาตรวัดสมรรถนะครูที่พัฒนาขึ้นในครั้งนี้ มีกรอบความคิดมาจาก Howard Gardner (2006) ที่ระบุไว้ในหนังสือ “Five Minds for the Future” ว่าเป็นสิ่งที่มนุษย์จำเป็นจะต้องมี เพื่อที่จะเผชิญหน้ากับความเปลี่ยนแปลงและเพื่อที่จะประสบความสำเร็จในการทำงานในศตวรรษที่ 21 ซึ่งจิตทั้ง 5 ประกอบไปด้วย

1. จิตเชี่ยวชาญ (Disciplined Mind)
2. จิตสังเคราะห์ (Synthesizing Mind)
3. จิตสร้างสรรค์ (Creating Mind)

4. จิตรู้เคารพ (Respectful Mind)

5. จิตรู้จักจริยธรรม (Ethical Mind)

4. รายละเอียดและคำอธิบายสมรรถนะครู

สมรรถนะของครูปฐมวัยศูนย์พัฒนาเด็กเล็กที่ใช้ในการประเมินครั้งนี้ ประกอบด้วย 5 สมรรถนะดังรายละเอียดต่อไปนี้

สมรรถนะที่ 1 ด้านจิตเชี่ยวชาญ (Disciplined Mind)

ด้านจิตเชี่ยวชาญ (Disciplined Mind) หมายถึง สภาวะทางจิตประกอบด้วยความคิด ความรู้สึก การรับรู้ การใฝ่รู้และความตระหนักรู้ ของครูปฐมวัยศูนย์พัฒนาเด็กเล็กเกี่ยวกับ ความรู้ความเข้าใจด้านการจัดการศึกษาปฐมวัยได้แก่ การสังเกตพัฒนาการของเด็ก บอก คุณลักษณะความแตกต่างของเด็กในด้านร่างกายและสติปัญญา จัดประสบการณ์ได้เหมาะสม กับพัฒนาการด้านร่างกาย อารมณ์จิตใจ สังคม และสติปัญญา มีการปฏิบัติตนในการแสวงหา ความรู้อย่างต่อเนื่องสม่ำเสมอ

ข้อที่	ตัวบ่งชี้สมรรถนะครูปฐมวัย
1.	ข้าพเจ้าจัดสภาพแวดล้อมที่เอื้อต่อการเรียนรู้และสอดคล้องกับความสนใจของผู้เรียน
2.	ข้าพเจ้าจัดสภาพแวดล้อมให้ผู้เรียนรู้สึกผ่อนคลาย และมีความสุขต่อการเรียน
3.	ข้าพเจ้าจัดทำสื่อวัสดุอุปกรณ์ที่หลากหลายและเหมาะสมกับวัยของนักเรียน เพื่อ พัฒนานักเรียนให้เต็มศักยภาพ
4.	ข้าพเจ้าจัดมุมต่าง ๆ ภายในห้องเรียนเพื่อตอบสนองความต้องการและส่งเสริม พัฒนาการของเด็กทุกด้าน
5.	ข้าพเจ้าจัดประสบการณ์ให้ผู้เรียนสามารถอยู่ร่วมกับผู้อื่นในสังคมได้อย่างมีความสุข
6.	ข้าพเจ้าสนับสนุนให้ผู้เรียนลงมือกระทำและเรียนรู้ด้วยตัวเอง
7.	ข้าพเจ้ากระตุ้นให้ผู้เรียนมีความอยากรู้อยากเห็นและหาประสบการณ์ใหม่ๆ
8.	ข้าพเจ้าพยายามทำความเข้าใจกับผู้เรียนรายบุคคลก่อนการจัดประสบการณ์ ให้กับผู้เรียน
9.	ข้าพเจ้าใช้วิธีการที่หลากหลายในการประเมินพัฒนาการของผู้เรียนให้ครอบคลุมทุก ด้าน
10.	ข้าพเจ้าส่งเสริมให้ผู้เรียนได้แสดงความคิดเห็นทั้งเป็นรายบุคคลและเป็นกลุ่ม
11.	การมีโอกาสดำเนินการอบรมและเพิ่มพูนคุณวุฒิทำให้ข้าพเจ้าสามารถจัดการเรียน การสอนได้ดีขึ้น

ข้อที่	ตัวบ่งชี้สมรรถนะครูปฐมวัย
12.	การประเมินตนเองในการทำงานจะช่วยให้ข้าพเจ้าสามารถพัฒนางานให้มีประสิทธิภาพเพิ่มขึ้น
13.	ข้าพเจ้าค้นคว้าหาความรู้เพื่อพัฒนาการจัดประสบการณ์ให้กับผู้เรียนอยู่เสมอ

สมรรถนะที่ 2 ด้านจิตสังเคราะห์ (Synthesizing Mind)

จิตสังเคราะห์ หมายถึง สภาวะทางจิตที่มีต่อความคิด ความรู้สึก การรับรู้และความตระหนักรู้ ของครูปฐมวัยศูนย์พัฒนาเด็กเล็กเกี่ยวกับการค้นคว้า รวบรวมข้อมูล ความสามารถในการเชื่อมโยงทักษะและกิจกรรมสำหรับเด็กได้อย่างเป็นองค์รวมและบูรณาการทักษะที่สำคัญและจำเป็นต่อพัฒนาการ การจัดประสบการณ์เพื่อพัฒนาคุณภาพสำหรับเด็กด้วยกิจกรรมที่หลากหลาย การจัดสารนิเทศเพื่อสรุปพัฒนาเด็กอย่างเป็นระบบ

ข้อ	ตัวบ่งชี้สมรรถนะครูปฐมวัย
1.	ข้าพเจ้ากำหนดกรอบแนวคิดในการดำเนินงานต่างๆ เพื่อความชัดเจนของงาน
2.	ข้าพเจ้าคำนึงถึงความสอดคล้องกันระหว่างจุดประสงค์ การจัดกิจกรรมการเรียนการสอน สื่อและการประเมินผล
3.	ข้าพเจ้าค้นคว้าหาข้อมูลหรือความรู้ใหม่ๆ เพื่อนำไปใช้ในการจัดประสบการณ์สำหรับเด็กปฐมวัย
4.	ข้าพเจ้าสามารถเชื่อมโยงความสัมพันธ์ระหว่างสิ่งต่างๆ ได้อย่างสมเหตุสมผล
5.	ข้าพเจ้าสามารถสังเคราะห์สิ่งที่มีประโยชน์เพื่อนำไปใช้ในการจัดกิจกรรมสำหรับผู้เรียนได้เป็นอย่างดี
6.	ข้าพเจ้าหาข้อมูลเพื่อวางแผนและจัดระบบในการทำงาน
7.	ข้าพเจ้ามีการรวบรวมข้อมูลในปีการศึกษาที่ผ่านมา เพื่อใช้ในการพัฒนาปรับปรุงการเรียนการสอนเมื่อเริ่มต้นภาคเรียนใหม่

สมรรถนะที่ 3 จิตสร้างสรรค์ (Creating Mind)

จิตสร้างสรรค์ หมายถึง สภาวะทางจิตที่มีต่อความคิด ความรู้สึก การรับรู้และความตระหนักรู้ ของครูปฐมวัยศูนย์พัฒนาเด็กเล็กเกี่ยวกับความสามารถในการคิดที่แตกต่างไปจากเดิม ชอบปรับปรุงเปลี่ยนแปลง กล้าคิดกล้าแสดงออก แก้ปัญหาได้รวดเร็วในการจัดบรรยากาศ ชั้นเรียนที่เอื้ออำนวยต่อการเรียนรู้ การพัฒนาและการใช้นวัตกรรมในการจัดประสบการณ์สำหรับเด็ก การออกแบบสื่อการเรียนรู้การสอน การวางแผนในการจัดกิจกรรมก่อนนำไปใช้จริง และค้นคว้าหาข้อมูลที่ทันสมัย หรือทันเหตุการณ์บ้านเมืองเพื่อใช้ในการจัดประสบการณ์กับผู้เรียน

ข้อ	ตัวบ่งชี้สมรรถนะครูปฐมวัย
1.	ข้าพเจ้าสามารถเชื่อมโยงเนื้อหาให้สอดคล้องกับสิ่งที่ผู้เรียนควรเรียนรู้ได้ดี
2.	ข้าพเจ้าเห็นว่าครูปฐมวัยต้องกล้าคิด กล้าทำและกล้าแสดงออก
3.	ข้าพเจ้าคำนึงถึงความรอบคอบในการจัดประสบการณ์การเรียนรู้ในทุกขั้นตอน
4.	ข้าพเจ้าปรับเปลี่ยนรูปแบบการจัดมุมประสบการณ์เพื่อช่วยสร้างความสนใจของผู้เรียนให้มากขึ้น
5.	ข้าพเจ้าตระหนักในความสำคัญของสื่อการเรียนรู้ที่หลากหลายที่ช่วยกระตุ้นการเรียนรู้ของผู้เรียน
6.	ข้าพเจ้าเห็นว่าครูปฐมวัยต้องมีความสามารถในการคิดแก้ปัญหาเฉพาะหน้าได้อย่างฉับไว
7.	ข้าพเจ้าเห็นว่าครูปฐมวัยต้องสามารถคาดการณ์สิ่งที่จะเกิดไว้ล่วงหน้าและเตรียมหาวิธีแก้ไขไว้ก่อน
8.	ข้าพเจ้ายอมรับผู้บริหารที่มีความสามารถและมีวิสัยทัศน์กว้างไกล
9.	ข้าพเจ้าจัดประสบการณ์ให้ผู้เรียนต้องสอดคล้องกับสถานการณ์ปัจจุบัน

สมรรถนะที่ 4 จิตรู้เคารพ (Respectful Mind)

จิตรู้เคารพ หมายถึง สภาวะทางจิตที่มีต่อความคิด ความรู้สึก การรับรู้และความตระหนักรู้ ของครูปฐมวัยศูนย์พัฒนาเด็กเล็กในการแลกเปลี่ยนเรียนรู้ระหว่างครูกับครู ครูกับผู้ปกครองและครูกับนักเรียน เปิดโอกาสให้ผู้ปกครองเข้ามามีส่วนร่วมในการจัดการศึกษาสำหรับเด็ก ได้แสดงความคิดเห็นระหว่างทำกิจกรรม มองเห็นศักยภาพในตัวเด็กที่แตกต่างกัน ยอมรับความแตกต่างของเด็ก

ข้อ	ตัวบ่งชี้สมรรถนะครูปฐมวัย
1.	ข้าพเจ้ารับฟังความคิดเห็นของผู้อื่นเพื่อจะได้มีข้อมูลในการตัดสินใจมากขึ้น
2.	ข้าพเจ้ารับฟังข้อเสนอแนะจากผู้ปกครองด้วยความเต็มใจ
3.	ข้าพเจ้ารับฟังความคิดเห็นในการจัดประสบการณ์การเรียนรู้ให้ผู้เรียนด้วยความเต็มใจ
4.	ข้าพเจ้าให้ความร่วมมือในการทำงานทุกอย่างอย่างเต็มที่
5.	ข้าพเจ้าเปิดโอกาสให้ผู้เรียนได้แสดงความคิดเห็นหรือบอกความต้องการของตนเอง
6.	ข้าพเจ้าเห็นความสำคัญของการให้ผู้ปกครองมีส่วนร่วมให้ข้อเสนอแนะในการจัดกิจกรรมพัฒนาผู้เรียน
7.	ข้าพเจ้าเห็นความสำคัญของการนำความรู้หรือนวัตกรรมเกี่ยวกับการศึกษาปฐมวัยไปเผยแพร่และแบ่งปันเพื่อนครูด้วยกัน
8.	ข้าพเจ้าคิดว่าการจัดการศึกษาในระดับปฐมวัยเป็นหน้าที่ร่วมกันระหว่างครู ผู้ปกครอง และชุมชน
9.	ข้าพเจ้าจัดกิจกรรมที่ทำให้นักเรียนตระหนักในคุณค่าของตนเองและผู้อื่น
10.	ข้าพเจ้ายอมรับฟังข้อเสนอแนะเมื่อมีข้อผิดพลาดในการปฏิบัติงานเพื่อปรับปรุงพัฒนางานที่ทำให้ดีขึ้น

สมรรถนะที่ 5 จิตรู้จริยธรรม (Ethical Mind)

จิตรู้จริยธรรม หมายถึงสภาวะทางจิตที่มีต่อความประพฤติ การกระทำ การตระหนักตลอดจนความรู้สึกนึกคิดอันถูกต้องดีงามของครูปฐมวัยศูนย์พัฒนาเด็กเล็กเพื่อให้เกิดความเจริญรุ่งเรืองแก่ตน แก่นักเรียนและเพื่อนร่วมงานซึ่งประกอบด้วยความซื่อสัตย์ ความรับผิดชอบ ความอดทนอดกลั้น การตรงเวลา การมีน้ำใจ การเอื้อเฟื้อเผื่อแผ่ มีระเบียบวินัย มีความสามัคคี ความเมตตากรุณา ความรับผิดชอบต่องานที่ได้รับมอบหมายรวมถึงการกล้าคิด กล้าทำในสิ่งที่ถูกต้องและรักษาผลประโยชน์ของส่วนรวม รักและศรัทธาในอาชีพครู

ข้อ	ตัวบ่งชี้สมรรถนะครูปฐมวัย
1.	ข้าพเจ้ารู้สึกชื่นชมยินดีเมื่อทราบว่าผู้อื่นประสบความสำเร็จ
2.	ข้าพเจ้าตั้งใจทำงานที่ได้รับมอบหมายให้เสร็จภายในเวลาที่กำหนด
3.	ข้าพเจ้าเอาใจใส่และให้ความช่วยเหลือผู้เรียนทุกคนอย่างเสมอภาค
4.	ข้าพเจ้าให้ความร่วมมืออย่างเต็มความสามารถเมื่อได้รับการขอความช่วยเหลือ
5.	ข้าพเจ้าเต็มใจแบ่งปันความรู้หรือให้ความช่วยเหลือผู้อื่น
6.	เมื่อเพื่อนครูมีปัญหาหรือทำงานที่ได้รับมอบหมายไม่เสร็จข้าพเจ้าจะอาสาเข้าช่วยเหลือทันที
7.	ข้าพเจ้ายอมเสียสละความสุขส่วนตนเพื่อให้ภารกิจในหน้าที่สัมฤทธิ์ผล

ข้อ	ตัวบ่งชี้สมรรถนะครูปฐมวัย
8.	ข้าพเจ้าปฏิบัติตามระเบียบ กฎเกณฑ์ของหน่วยงานอย่างเคร่งครัด
9.	ข้าพเจ้าปฏิบัติตามเป็นแบบอย่างที่ดีกับบุคคลอื่นหรือเพื่อนร่วมงาน
10.	ข้าพเจ้ายึดมั่นว่าการร่วมแรงร่วมใจกันจะทำให้งานประสบความสำเร็จ
11.	ข้าพเจ้าตระหนักถึงความสำคัญในการรักษาความลับของนักเรียน ผู้ปกครองและเพื่อนร่วมงาน
12.	ข้าพเจ้ามีความสุขเมื่อเห็นผู้เรียนมีพัฒนาการที่เหมาะสมตามวัย
13.	ข้าพเจ้าตระหนักในหน้าที่ที่จะต้องช่วยดูแลทรัพย์สินในองค์กรให้อยู่ในสภาพเรียบร้อย
14.	ข้าพเจ้าอุทิศร่างกายแรงใจในการปฏิบัติหน้าที่ครูอย่างเต็มความสามารถ
15.	ข้าพเจ้ามีความภาคภูมิใจที่ได้เป็นครูศูนย์พัฒนาเด็กเล็ก

5. ผู้ใช้แบบประเมินสมรรถนะครู

มาตรฐานวัดประเมินสมรรถนะของครูปฐมวัยศูนย์พัฒนาเด็กเล็กฉบับนี้ สำหรับครูปฐมวัยศูนย์พัฒนาเด็กเล็กทำการประเมินสมรรถนะในที่อยู่ในตนเองตามสภาพจริง เพื่อจะได้ทราบข้อมูลเกี่ยวกับสมรรถนะของครูปฐมวัยศูนย์พัฒนาเด็กเล็ก และนำผลการประเมินไปใช้ในการกำหนดกรอบการพัฒนาสมรรถนะครูสมรรถนะของครูปฐมวัยศูนย์พัฒนาเด็กเล็กให้มีประสิทธิภาพและเกิดประสิทธิผลสูงสุดต่อการพัฒนาผู้เรียน สถานศึกษา และวิชาชีพ ผู้ใช้มาตรฐานวัดประเมินสมรรถนะคือ ครูปฐมวัยศูนย์พัฒนาเด็กเล็ก : สำหรับประเมินตนเอง

6. เครื่องมือที่ใช้ในการประเมิน

แบบประเมินสมรรถนะครูปฐมวัยศูนย์พัฒนาเด็กเล็ก สังกัดกรมส่งเสริมการปกครองท้องถิ่น เนื้อหาของแบบประเมินนี้มีจำนวน 2 ตอน ประกอบด้วยตอนที่ 1 คือ ข้อมูลทั่วไปของผู้ตอบ และตอนที่ 2 สมรรถนะครูปฐมวัยศูนย์พัฒนาเด็กเล็ก มีจำนวน 5 สมรรถนะรวมทั้งสิ้น 54 ข้อ โดยมีลักษณะเป็นแบบมาตรวัดประมาณค่า 5 ระดับ คือ มีความคิดเห็น/ความรู้สึกน้อยที่สุด น้อย ปานกลาง มาก และมากที่สุด โดยเกณฑ์การให้คะแนนแต่ละข้อรายการมีดังนี้ คือ มีความคิดเห็น/ความรู้สึกได้คะแนน 1 คะแนน มีความคิดเห็น/ความรู้สึก ได้คะแนน 2 คะแนน มีความคิดเห็น/ความรู้สึก ได้คะแนน 3 คะแนน มีความคิดเห็น/ความรู้สึกได้คะแนน 4 คะแนน และมีความคิดเห็น/ความรู้สึกมากที่สุด ได้คะแนน 5 คะแนน รายละเอียดของโครงสร้างเครื่องมือวิจัยฉบับนี้แสดงดังตารางต่อไปนี้

ตารางโครงสร้างแบบประเมินสมรรถนะครูปฐมวัยศูนย์พัฒนาเด็กเล็ก

เนื้อหาหลัก	เนื้อหาย่อย	ลักษณะเครื่องมือ	จำนวนข้อ
ตอนที่ 1 ข้อมูลทั่วไป	เพศ ระยะเวลาในการปฏิบัติหน้าที่ หน่วยงานที่สังกัด	เลือกตอบ	3
ตอนที่ 2 สมรรถนะครู ปฐมวัยศูนย์ พัฒนาเด็ก เล็ก	1. สมรรถนะของครูปฐมวัย	แบบวัดชนิด	
	1.1 จิตเชี่ยวชาญ	มาตรฐาน	13
	1.2 จิตสังเคราะห์	ค่า 5 ระดับ	7
	1.3 จิตสร้างสรรค์	(54 ข้อ)	9
	1.4 จิตรู้เฝ้าระวัง		10
	1.5 จิตรู้จริยธรรม		15

6. การสร้างและตรวจสอบคุณภาพเครื่องมือในการประเมินสมรรถนะครู

6.1 การสร้างเครื่องมือประเมิน

มาตรวัดสมรรถนะครูปฐมวัยศูนย์พัฒนาเด็กเล็ก ที่ใช้ในการศึกษาครั้งนี้ เป็นแบบสอบถาม (Questionnaire) ซึ่งผู้ทรงคุณวุฒิและผู้วิจัยได้พัฒนาขึ้นโดยการนำแนวคิดจิตหรือทักษะแห่งอนาคตทั้ง 5 ของ Gardner มาประยุกต์ใช้ ศึกษาวิเคราะห์เอกสาร และผลงานวิจัยต่างๆ ที่เกี่ยวข้อง แล้วนำไปทดลองใช้กับครูปฐมวัยศูนย์พัฒนาเด็กเล็ก จำนวน 2,254 คน เพื่อตรวจสอบหาคุณภาพของเครื่องมือและสร้างปกติวิสัย

ตัวอย่างแบบประเมินสมรรถนะครู

รายการตัวบ่งชี้สมรรถนะ	ความคิดเห็น/ความรู้สึก				
	น้อยที่สุด	น้อย	ปานกลาง	มาก	มากที่สุด
สมรรถนะจิตเชี่ยวชาญ					
1.ข้าพเจ้าจัดสภาพแวดล้อมที่เอื้อต่อการเรียนรู้และสอดคล้องกับความสนใจของผู้เรียน					
2. ข้าพเจ้าจัดสภาพแวดล้อมให้ผู้เรียนรู้สึกผ่อนคลาย และมีความสุขต่อการเรียน					

6.2 การตรวจสอบคุณภาพเครื่องมือประเมิน

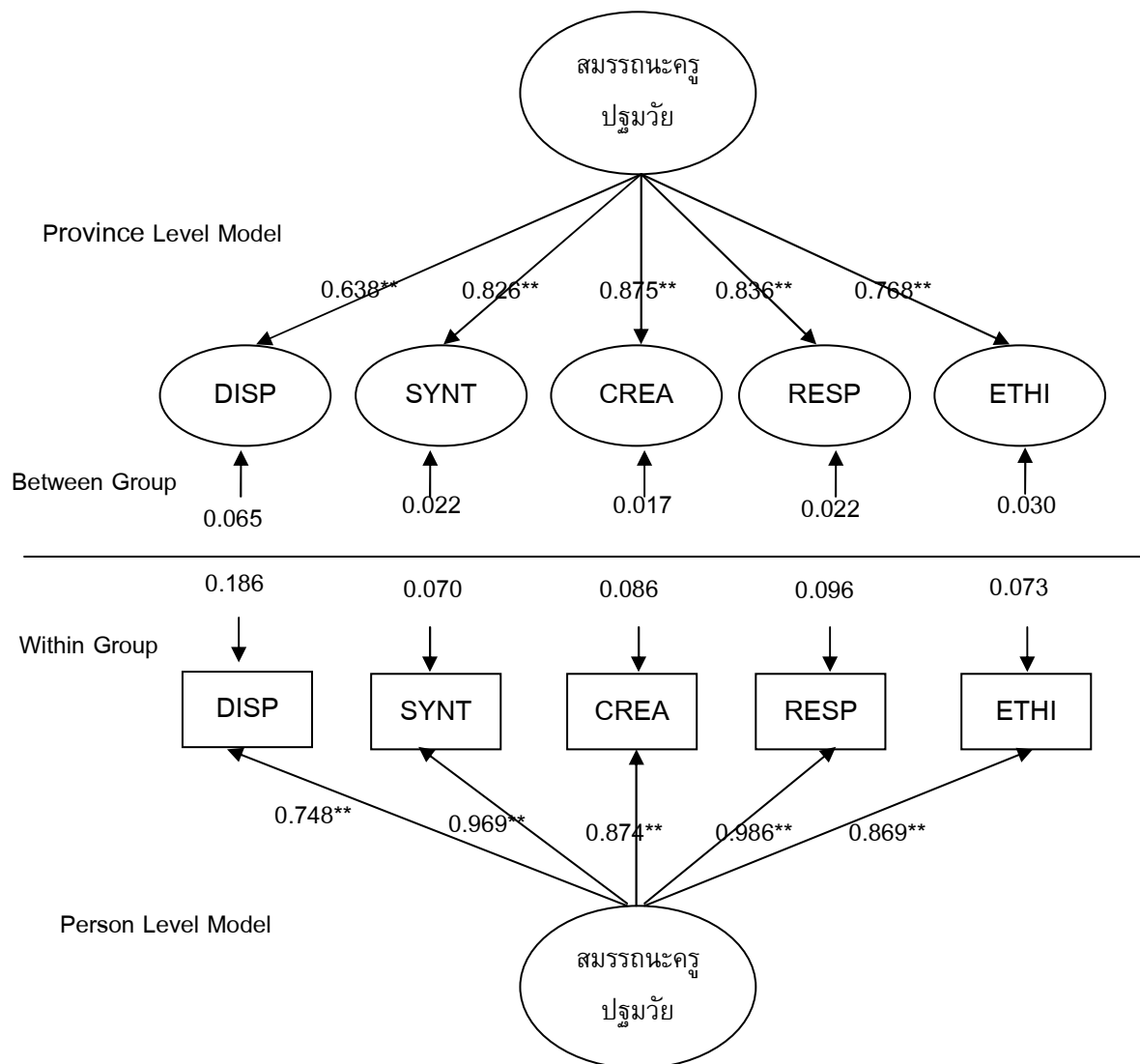
การตรวจสอบคุณภาพเครื่องมือในครั้งนี้ ดำเนินดังต่อไปนี้

6.2.1 การตรวจสอบความตรงด้านเนื้อหา (Content Validity) ด้วยการตรวจสอบค่าการตรวจสอบความสอดคล้องและเหมาะสมของประเด็นย่อยกับสมรรถนะที่ต้องการวัดจากผู้เชี่ยวชาญ จำนวน 7 ท่าน และวิเคราะห์ข้อมูลโดยใช้การวิเคราะห์ข้อมูลทางสถิติ ค่า IOC จากผลการตรวจสอบพบว่า ข้อรายการมีค่า IOC อยู่ระหว่าง 0.71 - 1.00

6.2.2 การวิเคราะห์ดัชนีอำนาจจำแนกของมาตรวัดสมรรถนะครูปฐมวัยของศูนย์พัฒนาเด็กเล็กในครั้งนี้ ผู้วิจัยวิเคราะห์ค่าพารามิเตอร์อำนาจจำแนกรายข้อของข้อคำถามแบบตรวจวัดให้คะแนนมากกว่าสองค่า (Polytomouse Item Response Theory: Polytomouse IRT) ตามแนวคิดโมเดล Graded Response Model: GRM โดยใช้โปรแกรม MULTILOG 7.0 ผลการวิเคราะห์ข้อมูลแบบประเมินทั้งฉบับมีค่าดัชนีอำนาจจำแนกอยู่ระหว่าง 0.60 -2.29

6.2.3 การตรวจสอบการทำหน้าที่ต่างกันของข้อคำถาม การตรวจสอบการทำหน้าที่ต่างกันของข้อคำถามจำแนกตามรายข้อโดยใช้เทคนิคการวิเคราะห์โมเดลองค์ประกอบตัวบ่งชี้หลักตัวแปรสาเหตุหลาย (Confirmatory Factors Analysis Multiple Indicator Multiple causes: CFA MIMIC Model) สามารถตัดข้อคำถามตัวบ่งชี้สมรรถนะของครูปฐมวัยที่ทำหน้าที่ต่างกันออกได้ทั้งหมด 14 ข้อ

6.2.4 การตรวจสอบความตรงด้านโครงสร้าง (Construct Validity) โดยการตรวจสอบความสอดคล้องระหว่างโครงสร้างองค์ประกอบของสมรรถนะมาตรวัดสมรรถนะครูปฐมวัยของศูนย์พัฒนาเด็กเล็กขึ้นกับข้อมูลเชิงประจักษ์ ด้วยการวิเคราะห์องค์ประกอบเชิงยืนยันพหุระดับด้วยโปรแกรมสำเร็จรูป Mplus version 5.21 ซึ่งจากผลการตรวจสอบความตรงเชิงโครงสร้างของตัวแปรในโมเดลมาตรวัดสมรรถนะครูปฐมวัยของศูนย์พัฒนาเด็กเล็ก สรุปได้ว่า องค์ประกอบและตัวแปรที่มุ่งวัดสมรรถนะของครูปฐมวัยของศูนย์พัฒนาเด็กเล็กความตรงเชิงโครงสร้าง (construct validity) โดยสรุปแสดงให้เห็นว่าตัวแปรแฝงต่าง ๆ ดังกล่าวสามารถวัดได้ด้วยตัวแปรสังเกตได้หรือองค์ประกอบในแต่ละโมเดลได้จริงในระดับจังหวัด โดยรายละเอียดของการวิเคราะห์ความตรงเชิงโครงสร้างของเครื่องมือ นำเสนอผังแผนภาพ โดยรายละเอียดของการวิเคราะห์อยู่ในภาคผนวก



$$\chi^2 = 4.163, df = 6, p = 0.6546 \text{ ดัชนี } CFI = 1.000, TLI = 1.005, RMSEA = 0.000, \\ SRMR_W = 0.005, SRMR_B = 0.019$$

ภาพโมเดลการวัดความตรงเชิงโครงสร้างของมาตรวัดสมรรถนะครูปฐมวัยของ
ศูนย์พัฒนาเด็กเล็กรูปแบบการวัดพหุระดับ

6.2.5 การตรวจสอบค่าความเชื่อมั่น (Reliability) ผู้วิจัยดำเนินการตรวจสอบความเชื่อมั่นของมาตรวัดสมรรถนะครูปฐมวัยของศูนย์พัฒนาเด็กเล็กด้วยการวิเคราะห์สัมประสิทธิ์การสรุปอ้างอิง (G-Coefficient) โดยการสุ่มผลการตอบมาตรวัดครูปฐมวัยของศูนย์พัฒนาเด็กเล็ก โดยใช้โปรแกรมสำเร็จรูปในลักษณะ Cross Design ในรูปแบบ $p \times i$ Design ในภาพรวมทั้งฉบับอยู่ในระดับดีมากโดยมีค่าความเชื่อมั่นเท่ากับ .93 ด้านจิตเชี่ยวชาญอยู่ในระดับดีโดยมีค่าความเชื่อมั่นเท่ากับ .79 ด้านจิตสังเคราะห์อยู่ในระดับพอใช้โดยมีค่าความ

เชื่อมั่นเท่ากับ .70 ด้านจิตสร้างสรรค์อยู่ในระดับดีโดยมีค่าความเชื่อมั่นเท่ากับ .75 ด้านจิตรู้
 เคารพอยู่ในระดับดีโดยมีค่าความเชื่อมั่นเท่ากับ .72 และด้านจิตรู้จักจริยธรรมอยู่ในระดับดีโดยมี
 ค่าความเชื่อมั่นเท่ากับ .83

7. การให้คะแนนและการแปลผลการประเมินสมรรถนะครู

7.1 การให้คะแนนการประเมินสมรรถนะครู

7.1.1 การให้คะแนนในแต่ละข้อรายการจะมีระดับคุณภาพของสภาพการ
 ปฏิบัติงาน 5 ระดับได้แก่ มีความคิดเห็น/ความรู้สึกน้อยที่สุด มีความคิดเห็น/ความรู้สึกน้อย มี
 ความคิดเห็น/ความรู้สึกปานกลาง มีความคิดเห็น/ความรู้สึกมาก และมีความคิดเห็น/ความรู้สึก
 มากที่สุด โดยกำหนดค่าคะแนนเป็น 1, 2, 3, 4 และ 5 ตามลำดับ

7.1.2 การประมวลผลในแต่ละข้อรายการ ให้นำคะแนนที่ประเมินจากครูผู้สอน
 ประเมินตนเอง มาคำนวณหาผลรวมคะแนนในแต่ละสมรรถนะ

7.1.3 การประมวลผลในแต่ละสมรรถนะให้นำคะแนนรวมเทียบกับเกณฑ์ในการ
 แปลผลการประเมินเพื่อสรุปเป็นผลการประเมินรายสมรรถนะ

7.2 เกณฑ์ในการแปลผลการประเมินรายสมรรถนะ การนำคะแนนที่คำนวณได้
 ในแต่ละสมรรถนะมาเปรียบเทียบกับเกณฑ์ในการแปลผลที่กำหนดไว้ ดังนี้

7.2.1 เกณฑ์ช่วงคะแนนของมาตรฐานสมรรถนะครูปฐมวัยศูนย์พัฒนาเด็กเล็ก
 โดยรวมทุกด้าน

ช่วงคะแนนของมาตรฐาน	ระดับของสมรรถนะ
ตั้งแต่ 269 ขึ้นไป	ดีมาก
249 - 268	ดี
228 - 248	พอใช้
206 - 227	ยังใช้ไม่ได้
ต่ำกว่า 206	ต้องปรับปรุง

7.2.2 เกณฑ์ช่วงคะแนนของมาตรวัดสมรรถนะครูปฐมวัยศูนย์พัฒนาเด็กเล็กด้าน
จิตเชี่ยวชาญ

ช่วงคะแนนของมาตรวัด	ระดับของสมรรถนะ
ตั้งแต่ 63 ขึ้นไป	ดีมาก
58 - 62	ดี
53 - 57	พอใช้
48 - 52	ยังใช้ไม่ได้
ต่ำกว่า 48	ต้องปรับปรุง

7.2.3 เกณฑ์ช่วงคะแนนของมาตรวัดสมรรถนะครูปฐมวัยศูนย์พัฒนาเด็กเล็กด้านจิต
สังเคราะห์

ช่วงคะแนนของมาตรวัด	ระดับของสมรรถนะ
ตั้งแต่ 32 ขึ้นไป	ดีมาก
30 - 31	ดี
28 -29	พอใช้
26 - 27	ยังใช้ไม่ได้
ต่ำกว่า 26	ต้องปรับปรุง

7.2.4 เกณฑ์ช่วงคะแนนของมาตรวัดสมรรถนะครูปฐมวัยศูนย์พัฒนาเด็กเล็กด้าน
จิตสร้างสรรค์

ช่วงคะแนนของมาตรวัด	ความหมายของสมรรถนะ
ตั้งแต่ 46 ขึ้นไป	ดีมาก
43 - 45	ดี
40 - 42	พอใช้
36 - 39	ยังใช้ไม่ได้
ต่ำกว่า 36	ต้องปรับปรุง

7.2.5 เกณฑ์ช่วงคะแนนของมาตรวัดสมรรถนะครูปฐมวัยศูนย์พัฒนาเด็กเล็กด้าน

จิตรู้เการพ

ช่วงคะแนนของมาตรวัด	ความหมายของสมรรถนะ
ตั้งแต่ 52 ขึ้นไป	ดีมาก
48 - 51	ดี
44 - 47	พอใช้
39 - 43	ยังใช้ไม่ได้
ต่ำกว่า 39	ต้องปรับปรุง

7.2.6 เกณฑ์ช่วงคะแนนของมาตรวัดสมรรถนะครูปฐมวัยศูนย์พัฒนาเด็กเล็กด้าน

จิตรู้จริยธรรม

ช่วงคะแนนของมาตรวัด	ความหมายของสมรรถนะ
72 ขึ้นไป	ดีมาก
67 - 71	ดี
61 - 66	พอใช้
56 - 60	ยังใช้ไม่ได้
ต่ำกว่า 56	ต้องปรับปรุง

8. การนำเสนอผลการประเมินสมรรถนะครู

การนำเสนอผลการประเมินให้นำคะแนนเฉลี่ยและระดับคุณภาพในแต่ละสมรรถนะมากรอกลงในแบบสรุปผลการประเมินสมรรถนะของครูผู้สอนในตอนท้ายของแบบประเมิน แล้วจึงรายงานผลการประเมินให้ผู้บริหารหรือหน่วยงานที่เกี่ยวข้องนำไปเป็นแนวทางในการพัฒนาสมรรถนะครูต่อไป

ตัวอย่าง ผลการประเมินสมรรถนะครูปฐมวัยศูนย์พัฒนาเด็กเล็ก

ชื่อ นางสาวธารารัตน์ วรรณรัตน์ ตำแหน่ง ครูผู้ช่วยสอน ประสบการณ์ 5 ปี

ศูนย์พัฒนาเด็กเล็กบ้านท่าตูม องค์การบริหารส่วนตำบล ท่าตูม จังหวัด ปราจีนบุรี

สมรรถนะ	คะแนน	ระดับ สมรรถนะ
สมรรถนะหลัก (Core Competency)		
1. จิตเขี่ยวชาญ	63	ดีมาก
2. จิตสังเคราะห์	32	ดี
3. จิตสร้างสรรค์	46	ดี
4. จิตรู้เคารพ	46	พอใช้
5. จิตรู้จักวิทยธรรม	58	ยังใช้ไม่ได้
รวม	245	พอใช้

สรุปผล

สมรรถนะระดับดีมาก	จำนวน...1.....สมรรถนะ
สมรรถนะระดับดี	จำนวน...2.....สมรรถนะ
สมรรถนะระดับพอใช้	จำนวน...1.....สมรรถนะ
สมรรถนะระดับยังใช้ไม่ได้	จำนวน...1.....สมรรถนะ
สมรรถนะระดับต้องปรับปรุง	จำนวน...0.....สมรรถนะ