

ภาคผนวก

ภาคผนวก ก

เครื่องมือที่ใช้ในการวิจัย

แบบสัมภาษณ์ผู้บริหารระดับสูงของมหาวิทยาลัยสวนดุสิต

### ประเด็นการสัมภาษณ์อธิการบดี

1. ข้อมูลใดที่ท่านคิดว่าสำคัญในการนำไปใช้เพื่อการบริหารจัดการมหาวิทยาลัย รวมทั้งการพัฒนาองค์กรตามประเด็นยุทธศาสตร์มหาวิทยาลัย ดังนี้
  - 1.1 ด้านการพัฒนาอัตลักษณ์ของมหาวิทยาลัย
  - 1.2 ด้านการผลิตบัณฑิต
  - 1.3 ด้านการพัฒนาองค์ความรู้และนวัตกรรม
  - 1.4 ด้านการประสานความร่วมมือกับหน่วยงานภายนอกเพื่อการบริการวิชาการ
  - 1.5 ด้านการพัฒนาสมรรถนะของบุคลากร
  - 1.6 ด้านการบริหารจัดการมหาวิทยาลัย
2. ท่านคิดว่าข้อมูลใดควรได้รับการพัฒนาต่อยอดให้มีความสมบูรณ์ยิ่งขึ้นตามประเด็นยุทธศาสตร์มหาวิทยาลัย ดังนี้
  - 2.1 ด้านการพัฒนาอัตลักษณ์ของมหาวิทยาลัย
  - 2.2 ด้านการผลิตบัณฑิต
  - 2.3 ด้านการพัฒนาองค์ความรู้และนวัตกรรม
  - 2.4 ด้านการประสานความร่วมมือกับหน่วยงานภายนอกเพื่อการบริการวิชาการ
  - 2.5 ด้านการพัฒนาสมรรถนะของบุคลากร
  - 2.6 ด้านการบริหารจัดการมหาวิทยาลัย
3. ข้อมูลใดที่ท่านคิดว่าสำคัญในการนำไปใช้เพื่อการบริหารจัดการงานที่อยู่ในความรับผิดชอบของท่าน
  - 3.1 หน่วยงาน / งานที่อยู่ในความรับผิดชอบอธิการบดี
    - 3.1.1 งานที่เกี่ยวกับการออกประกาศ ระเบียบ ข้อบังคับ และข้อปฏิบัติที่บังคับ
    - 3.1.2 การจ้าง การบรรจุ แต่งตั้ง การโอน การย้าย บุคลากร
    - 3.1.3 การจัดสรรงบประมาณ
    - 3.1.4 งานอนุมัติการเดินทางไปต่างประเทศของบุคลากร
    - 3.1.5 สถาบันวิจัยและพัฒนา
    - 3.1.6 สำนักกิจการพิเศษ
    - 3.1.7 โครงการพิเศษ
    - 3.1.8 สหกรณ์ออมทรัพย์มหาวิทยาลัยสวนดุสิต
    - 3.1.9 งานตรวจสอบภายใน
    - 3.1.10 งานพัฒนาระบบบริหาร
4. ข้อเสนอแนะเพิ่มเติมเกี่ยวกับข้อมูลที่ท่านคิดว่าสามารถนำมาใช้ในการพัฒนามหาวิทยาลัยได้

### ประเด็นการสัมภาษณ์รองอธิการบดีฝ่ายนโยบายและแผน

1. ข้อมูลใดที่ท่านคิดว่าสำคัญในการนำไปใช้เพื่อการบริหารจัดการมหาวิทยาลัย รวมทั้งการพัฒนาองค์กร ตามประเด็นยุทธศาสตร์มหาวิทยาลัย ดังนี้
  - 1.1 ด้านการพัฒนาอัตลักษณ์ของมหาวิทยาลัย
  - 1.2 ด้านการผลิตบัณฑิต
  - 1.3 ด้านการพัฒนาองค์ความรู้และนวัตกรรม
  - 1.4 ด้านการประสานความร่วมมือกับหน่วยงานภายนอกเพื่อการบริหารวิชาการ
  - 1.5 ด้านการพัฒนาสมรรถนะของบุคลากร
  - 1.6 ด้านการบริหารจัดการมหาวิทยาลัย
  
2. ท่านคิดว่าข้อมูลใดควรได้รับการพัฒนาต่อยอดให้มีความสมบูรณ์ยิ่งขึ้นตามประเด็นยุทธศาสตร์มหาวิทยาลัย ดังนี้
  - 2.1 ด้านการพัฒนาอัตลักษณ์ของมหาวิทยาลัย
  - 2.2 ด้านการผลิตบัณฑิต
  - 2.3 ด้านการพัฒนาองค์ความรู้และนวัตกรรม
  - 2.4 ด้านการประสานความร่วมมือกับหน่วยงานภายนอกเพื่อการบริหารวิชาการ
  - 2.5 ด้านการพัฒนาสมรรถนะของบุคลากร
  - 2.6 ด้านการบริหารจัดการมหาวิทยาลัย
  
3. ข้อมูลใดที่ท่านคิดว่าสำคัญในการนำไปใช้เพื่อการบริหารจัดการงานที่อยู่ในความรับผิดชอบของท่าน
  - 3.1 โรงเรียนสาธิตละอออุทิศ
  - 3.2 ศูนย์พัฒนาทุนมนุษย์
  - 3.3 โครงการความร่วมมือในการพัฒนาบุคลากรทางการศึกษาขององค์กรปกครองส่วนท้องถิ่นระหว่าง กรมส่งเสริมการปกครองท้องถิ่นกับมหาวิทยาลัยสวนดุสิต (รмп.)
  
4. ข้อเสนอแนะเพิ่มเติมเกี่ยวกับข้อมูลที่ท่านคิดว่าสามารถนำมาใช้ในการพัฒนามหาวิทยาลัยได้

## ประเด็นการสัมภาษณ์รองอธิการบดีฝ่ายบริหาร

1. ข้อมูลใดที่ท่านคิดว่าสำคัญในการนำไปใช้เพื่อการบริหารจัดการมหาวิทยาลัยรวมทั้งการพัฒนาองค์กร ตามประเด็นยุทธศาสตร์มหาวิทยาลัย ดังนี้
  - 1.1 ด้านการพัฒนาอัตลักษณ์ของมหาวิทยาลัย
  - 1.2 ด้านการผลิตบัณฑิต
  - 1.3 ด้านการพัฒนาองค์ความรู้และนวัตกรรม
  - 1.4 ด้านการประสานความร่วมมือกับหน่วยงานภายนอกเพื่อการบริหารวิชาการ
  - 1.5 ด้านการพัฒนาสมรรถนะของบุคลากร
  - 1.6 ด้านการบริหารจัดการมหาวิทยาลัย
  
2. ท่านคิดว่าข้อมูลใดควรได้รับการพัฒนาต่อยอดให้มีความสมบูรณ์ยิ่งขึ้นตามประเด็นยุทธศาสตร์มหาวิทยาลัย ดังนี้
  - 2.1 ด้านการพัฒนาอัตลักษณ์ของมหาวิทยาลัย
  - 2.2 ด้านการผลิตบัณฑิต
  - 2.3 ด้านการพัฒนาองค์ความรู้และนวัตกรรม
  - 2.4 ด้านการประสานความร่วมมือกับหน่วยงานภายนอกเพื่อการบริหารวิชาการ
  - 2.5 ด้านการพัฒนาสมรรถนะของบุคลากร
  - 2.6 ด้านการบริหารจัดการมหาวิทยาลัย
  
3. ข้อมูลใดที่ท่านคิดว่าสำคัญในการนำไปใช้เพื่อการบริหารจัดการงานที่อยู่ในความรับผิดชอบของท่าน
  - 3.1 สำนักงานอธิการบดี
  - 3.2 โครงการบริการอาหารและขนมอบ (โฮมเบเกอรี่)
  - 3.3 กองทุนสะสมเลี้ยงชีพสำหรับบุคลากร
  
4. ข้อเสนอแนะเพิ่มเติมเกี่ยวกับข้อมูลที่ท่านคิดว่าสามารถนำมาใช้ในการพัฒนามหาวิทยาลัยได้

## ประเด็นการสัมภาษณ์รองอธิการบดีฝ่ายวิชาการ

1. ข้อมูลใดที่ท่านคิดว่าสำคัญในการนำไปใช้เพื่อการบริหารจัดการมหาวิทยาลัย รวมทั้งการพัฒนาองค์กร ตามประเด็นยุทธศาสตร์มหาวิทยาลัย ดังนี้
  - 1.1 ด้านการพัฒนาอัตลักษณ์ของมหาวิทยาลัย
  - 1.2 ด้านการผลิตบัณฑิต
  - 1.3 ด้านการพัฒนาองค์ความรู้และนวัตกรรม
  - 1.4 ด้านการประสานความร่วมมือกับหน่วยงานภายนอกเพื่อการบริหารวิชาการ
  - 1.5 ด้านการพัฒนาสมรรถนะของบุคลากร
  - 1.6 ด้านการบริหารจัดการมหาวิทยาลัย
  
2. ท่านคิดว่าข้อมูลใดควรได้รับการพัฒนาต่อยอดให้มีความสมบูรณ์ยิ่งขึ้นตามประเด็นยุทธศาสตร์มหาวิทยาลัย ดังนี้
  - 2.1 ด้านการพัฒนาอัตลักษณ์ของมหาวิทยาลัย
  - 2.2 ด้านการผลิตบัณฑิต
  - 2.3 ด้านการพัฒนาองค์ความรู้และนวัตกรรม
  - 2.4 ด้านการประสานความร่วมมือกับหน่วยงานภายนอกเพื่อการบริหารวิชาการ
  - 2.5 ด้านการพัฒนาสมรรถนะของบุคลากร
  - 2.6 ด้านการบริหารจัดการมหาวิทยาลัย
  
3. ข้อมูลใดที่ท่านคิดว่าสำคัญในการนำไปใช้เพื่อการบริหารจัดการงานที่อยู่ในความรับผิดชอบของท่าน
  - 3.1 สำนักส่งเสริมวิชาการและงานทะเบียน
  - 3.2 สำนักวิทยบริการและเทคโนโลยีสารสนเทศ
  
4. ข้อเสนอแนะเพิ่มเติมเกี่ยวกับข้อมูลที่ท่านคิดว่าสามารถนำมาใช้ในการพัฒนามหาวิทยาลัยได้

## ประเด็นการสัมภาษณ์รองอธิการบดีฝ่ายกิจการนักศึกษา

1. ข้อมูลใดที่ท่านคิดว่าสำคัญในการนำไปใช้เพื่อการบริหารจัดการมหาวิทยาลัย รวมทั้งการพัฒนาองค์กร ตามประเด็นยุทธศาสตร์มหาวิทยาลัย ดังนี้

- 1.1 ด้านการพัฒนาอัตลักษณ์ของมหาวิทยาลัย
- 1.2 ด้านการผลิตบัณฑิต
- 1.3 ด้านการพัฒนาองค์ความรู้และนวัตกรรม
- 1.4 ด้านการประสานความร่วมมือกับหน่วยงานภายนอกเพื่อการบริหารวิชาการ
- 1.5 ด้านการพัฒนาสมรรถนะของบุคลากร
- 1.6 ด้านการบริหารจัดการมหาวิทยาลัย

2. ท่านคิดว่าข้อมูลใดควรได้รับการพัฒนาต่อยอดให้มีความสมบูรณ์ยิ่งขึ้นตามประเด็นยุทธศาสตร์มหาวิทยาลัย ดังนี้

- 2.1 ด้านการพัฒนาอัตลักษณ์ของมหาวิทยาลัย
- 2.2 ด้านการผลิตบัณฑิต
- 2.3 ด้านการพัฒนาองค์ความรู้และนวัตกรรม
- 2.4 ด้านการประสานความร่วมมือกับหน่วยงานภายนอกเพื่อการบริหารวิชาการ
- 2.5 ด้านการพัฒนาสมรรถนะของบุคลากร
- 2.6 ด้านการบริหารจัดการมหาวิทยาลัย

3. ข้อมูลใดที่ท่านคิดว่าสำคัญในการนำไปใช้เพื่อการบริหารจัดการงานที่อยู่ในความรับผิดชอบของท่าน

- |   |   |
|---|---|
| 3.1 สถาบันภาษา ศิลปะและวัฒนธรรม         | 3.2 กองพัฒนานักศึกษา                    |
| 3.3 ศูนย์สนเทศและแนวทางการศึกษาและอาชีพ | 3.4 สมาคมศิษย์สวนดุสิต / สมาคมศิษย์เก่า |
| 3.5 กองทุนเงินกู้เพื่อการศึกษา          |   |

4. ข้อเสนอแนะเพิ่มเติมเกี่ยวกับข้อมูลที่ท่านคิดว่าสามารถนำมาใช้ในการพัฒนามหาวิทยาลัยได้

## ประเด็นการสัมภาษณ์รองอธิการบดีฝ่ายวิเทศสัมพันธ์

1. ข้อมูลใดที่ท่านคิดว่าสำคัญในการนำไปใช้เพื่อการบริหารจัดการมหาวิทยาลัย รวมทั้งการพัฒนาองค์กร ตามประเด็นยุทธศาสตร์มหาวิทยาลัย ดังนี้
  - 1.1 ด้านการพัฒนาอัตลักษณ์ของมหาวิทยาลัย
  - 1.2 ด้านการผลิตบัณฑิต
  - 1.3 ด้านการพัฒนาองค์ความรู้และนวัตกรรม
  - 1.4 ด้านการประสานความร่วมมือกับหน่วยงานภายนอกเพื่อการบริหารวิชาการ
  - 1.5 ด้านการพัฒนาสมรรถนะของบุคลากร
  - 1.6 ด้านการบริหารจัดการมหาวิทยาลัย
  
2. ท่านคิดว่าข้อมูลใดควรได้รับการพัฒนาต่อยอดให้มีความสมบูรณ์ยิ่งขึ้นตามประเด็นยุทธศาสตร์มหาวิทยาลัย ดังนี้
  - 2.1 ด้านการพัฒนาอัตลักษณ์ของมหาวิทยาลัย
  - 2.2 ด้านการผลิตบัณฑิต
  - 2.3 ด้านการพัฒนาองค์ความรู้และนวัตกรรม
  - 2.4 ด้านการประสานความร่วมมือกับหน่วยงานภายนอกเพื่อการบริหารวิชาการ
  - 2.5 ด้านการพัฒนาสมรรถนะของบุคลากร
  - 2.6 ด้านการบริหารจัดการมหาวิทยาลัย
  
3. ข้อมูลใดของงานด้านวิเทศสัมพันธ์ที่ท่านคิดว่าสำคัญในการนำไปใช้เพื่อการบริหารจัดการงานที่อยู่ในความรับผิดชอบของท่าน
  
4. ข้อเสนอแนะเพิ่มเติมเกี่ยวกับข้อมูลที่ท่านคิดว่าสามารถนำมาใช้ในการพัฒนามหาวิทยาลัยได้

## ประเด็นการสัมภาษณ์รองอธิการบดีฝ่ายกิจการศูนย์การศึกษา

1. ข้อมูลใดที่ท่านคิดว่าสำคัญในการนำไปใช้เพื่อการบริหารจัดการมหาวิทยาลัย รวมทั้งการพัฒนาองค์กร ตามประเด็นยุทธศาสตร์มหาวิทยาลัย ดังนี้

- 1.1 ด้านการพัฒนาอัตลักษณ์ของมหาวิทยาลัย
- 1.2 ด้านการผลิตบัณฑิต
- 1.3 ด้านการพัฒนาองค์ความรู้และนวัตกรรม
- 1.4 ด้านการประสานความร่วมมือกับหน่วยงานภายนอกเพื่อการบริหารวิชาการ
- 1.5 ด้านการพัฒนาสมรรถนะของบุคลากร
- 1.6 ด้านการบริหารจัดการมหาวิทยาลัย

2. ท่านคิดว่าข้อมูลใดควรได้รับการพัฒนาต่อยอดให้มีความสมบูรณ์ยิ่งขึ้นตามประเด็นยุทธศาสตร์มหาวิทยาลัย ดังนี้

- 2.1 ด้านการพัฒนาอัตลักษณ์ของมหาวิทยาลัย
- 2.2 ด้านการผลิตบัณฑิต
- 2.3 ด้านการพัฒนาองค์ความรู้และนวัตกรรม
- 2.4 ด้านการประสานความร่วมมือกับหน่วยงานภายนอกเพื่อการบริหารวิชาการ
- 2.5 ด้านการพัฒนาสมรรถนะของบุคลากร
- 2.6 ด้านการบริหารจัดการมหาวิทยาลัย

3. ข้อมูลใดที่ท่านคิดว่าสำคัญในการนำไปใช้เพื่อการบริหารจัดการงานที่อยู่ในความรับผิดชอบของท่าน

- 3.1 ฝ่ายเลขานุการศูนย์การศึกษา
- 3.2 ฝ่ายประชาสัมพันธ์
- 3.3 ศูนย์การศึกษา / โรงเรียน

4. ข้อเสนอแนะเพิ่มเติมเกี่ยวกับข้อมูลที่ท่านคิดว่าสามารถนำมาใช้ในการพัฒนามหาวิทยาลัยได้

ภาคผนวก ข

สรุปลักษณะเพื่อการค้าของผู้บริหาร  
มหาวิทยาลัยสวนดุสิต

### อธิการบดี

**ข้อมูลด้านยุทธศาสตร์มหาวิทยาลัย:** แผนยุทธศาสตร์เกี่ยวข้องกับ กองบริหารงานบุคคล สำนักวิจัยและพัฒนา กองคลัง สำนักส่งเสริมวิชาการ และงานทะเบียน

**ข้อมูลด้านระบบบริหาร:** ภาระงาน งบประมาณ บุคลากร  
**การได้มาของข้อมูล:** ส่วนกลาง บุคคล สภาวะการณ์ปัจจุบัน เอกสารของรัฐ อาทิ รายงานการประชุม กฎหมาย

### ที่ปรึกษาอธิการบดี

**ข้อมูลด้านการบริหาร** ประกอบด้วยข้อมูลที่เกี่ยวข้องกับการดำเนินงานด้านวิสัยทัศน์ พันธกิจ แผนกลยุทธ์ และเป้าประสงค์ของมหาวิทยาลัย การ Benchmarking กับหน่วยงาน ผลการประเมินผลการปฏิบัติงานของผู้บริหาร

### รองอธิการบดีฝ่ายศูนย์การศึกษา

**ข้อมูลนักศึกษา:** การผลิตบัณฑิต

**ข้อมูลบุคลากร:** จำนวนอาจารย์เจ้าหน้าที่ วุฒิการศึกษา ประวัติ การศึกษา ตำแหน่งทางวิชาการ ผลงานวิจัย การจดสิทธิบัตร

**ข้อมูลหลักสูตร:** คุณภาพหลักสูตร การจัดการศึกษา

**ข้อมูลงานบริการวิชาการ:** การมีส่วนร่วมกับท้องถิ่น

**ด้านอัตลักษณ์ของมหาวิทยาลัย:** จำนวนนักศึกษาในอัตลักษณ์

ภาวะการมีงานทำของบัณฑิตอัตลักษณ์

**ข้อมูลงบประมาณ:** งบบำรุงการศึกษา งบประมาณแผ่นดิน งบอื่นๆ ค่าสาธารณูปโภค

### รองอธิการบดีฝ่ายกิจการนักศึกษา

**ข้อมูลนักศึกษา:** จำนวนนักศึกษาในแต่ละชั้นปีแต่ละหลักสูตร บัณฑิตศิษย์เก่า กิจกรรมของนักศึกษา

**ข้อมูลอาจารย์:** ผลงานทางวิชาการด้านกิจกรรมสำหรับอาจารย์ กิจการนักศึกษา

**ข้อมูลหลักสูตร:** ข้อมูลนักศึกษาและบัณฑิตของแต่ละหลักสูตร

**ข้อมูลสิ่งแวดล้อม:** กิจกรรมภายในและภายนอกมหาวิทยาลัย

**ข้อมูลงบประมาณ:** งบประมาณในแต่ละปี

### รองอธิการบดีฝ่ายนโยบายและแผน

**ข้อมูลนักศึกษา:** จำนวนนักศึกษา ประวัติการศึกษา

**ข้อมูลอาจารย์:** จำนวนอาจารย์เจ้าหน้าที่ วุฒิการศึกษา ประวัติ การศึกษา ตำแหน่งทางวิชาการ ผลงานวิจัย

**ข้อมูลหลักสูตร:** จำนวนหลักสูตร จำนวนคณะกรรมการหลักสูตร สถานะหลักสูตร จำนวนโครงการ

**ข้อมูลสิ่งแวดล้อม:** จำนวนห้องปฏิบัติต่างๆ จำนวนอุปกรณ์สื่อต่างๆ อาคาร สถานที่

**ด้านอัตลักษณ์ของมหาวิทยาลัย:** ความเชี่ยวชาญของอาจารย์ จำนวนนักศึกษาในแต่ละอัตลักษณ์ บันทึกความร่วมมือ (MOU)

**ข้อมูลงบประมาณ:** โครงการทั้งหมด ทุกหน่วยงานที่มีในมหาวิทยาลัย รวมทั้งโครงการพิเศษอื่นๆ ด้วย

## แผนภาพสรุปสารสนเทศ เพื่อการตัดสินใจของผู้บริหาร มหาวิทยาลัยสวนดุสิต

### รองอธิการบดีฝ่ายวิชาการ

**ข้อมูลนักศึกษา:** จำนวนนักศึกษา ประเภทนักศึกษา นักศึกษาโครงการความร่วมมือ การจ่ายเงินของนักศึกษา นักศึกษาที่ตกค้าง นักศึกษาที่จบ นักศึกษาที่พ้นสภาพ การประกวดที่ได้รับรางวัล

**ข้อมูลอาจารย์:** จำนวนบุคลากรในการขอกำหนดตำแหน่งทางวิชาการ จำนวนบุคลากรตามสัญญาจ้าง ระยะสัญญาจ้างบุคลากร ข้อมูลของอาจารย์ที่ได้รับการพัฒนาศักยภาพของตนเอง การประกวดที่ได้รับรางวัล

**ข้อมูลหลักสูตร:** ข้อมูลการลงนามในโครงการความร่วมมือต่าง (MOU) การพัฒนาหลักสูตร ข้อมูลเอกสารตำรา เอกสารประกอบการเรียน

**ด้านอัตลักษณ์ของมหาวิทยาลัย:** การสร้างความเข้าใจให้บุคลากร นักศึกษาได้ทราบ เกี่ยวกับอัตลักษณ์ และ เอกลักษณ์ ของมหาวิทยาลัยฯ

**ข้อมูลงบประมาณ:** แผนการเงินที่เกี่ยวข้องกับการขอกำหนดตำแหน่งทาง

### รองอธิการบดีฝ่ายวิเทศสัมพันธ์

**ข้อมูลนักศึกษา:** นักศึกษาปัจจุบัน ศิษย์เก่า

**ข้อมูลอาจารย์:** ประวัติการศึกษา ความเชี่ยวชาญ การพัฒนาตนเอง ผลงานวิชาการ

**ข้อมูลหลักสูตร:** จำนวนหลักสูตร จำนวนคณะกรรมการหลักสูตร สถานะหลักสูตร

**ข้อมูลสิ่งแวดล้อม:** จำนวนห้องปฏิบัติต่างๆ จำนวนสื่อต่างๆ

**ด้านอัตลักษณ์ของมหาวิทยาลัย:** ความเชี่ยวชาญของอาจารย์ จำนวนนักศึกษาในแต่ละอัตลักษณ์ บันทึกความร่วมมือ (MOU)

### รองอธิการบดีฝ่ายบริหาร

**ข้อมูลนักศึกษา:** นักศึกษาปัจจุบัน ประเภทนักศึกษา การชำระค่าเทอม จำนวนนักศึกษาที่จบเมื่อเทียบกับจำนวนที่เข้าของแต่ละหลักสูตร ศิษย์เก่า ติดตามข้อมูลบัณฑิตที่จบไปแล้ว มีอาชีพตรงสาย

**ข้อมูลอาจารย์:** จำนวนอาจารย์ ประวัติการศึกษา ความเชี่ยวชาญ การพัฒนาตนเอง ผลงานวิชาการ ความสอดคล้องบุคลากรสายวิชาการกับสายสนับสนุน จำนวน turn over ของบุคลากรที่เข้าออกในแต่ละภาคการศึกษา

**ข้อมูลหลักสูตร:** จำนวนหลักสูตร จำนวนคณะกรรมการหลักสูตร สถานะหลักสูตร

**ข้อมูลสิ่งแวดล้อม:** จำนวนห้องปฏิบัติต่างๆ จำนวนสื่อต่างๆ

**ด้านอัตลักษณ์ของมหาวิทยาลัย:** ความเชี่ยวชาญของอาจารย์ จำนวนนักศึกษาในแต่ละอัตลักษณ์ บันทึกความร่วมมือ (MOU)

**ข้อมูลงบประมาณ:** เงินเดือนภาพรวม เงินเดือน เงินตำแหน่ง รายงานค่าใช้จ่าย ใช้ออก การรายงานต้องสัมพันธ์กับแผนไตรมาส การรายงานเงินจากโครงการพิเศษต่างๆ

**อื่นๆ:** กองอาคารสถานที่ จำนวนห้องเรียน ห้องประชุม ความจุ อุปกรณ์ในแต่ละห้อง จำนวนพลังงานที่ใช้ ค่าน้ำ ค่าไฟ ค่า โครงการขมอม ต้นทุนในการผลิตของแต่ละผลิตภัณฑ์ คำนวณกำไรต่อหน่วย กองทุนสะสมเลี้ยงชีพ จำนวนสมาชิกกองทุน ค่าเฉลี่ยเงินได้ภาพรวม สมาชิกสมาชิกสะสมเลี้ยงชีพมีกี่คน มีกี่คนกำลังอยู่ในช่วงจ่ายโอนเป็นพนักงานมหาวิทยาลัยเพื่อขอรับกองทุนสำรองเลี้ยงชีพ กองกลาง การรวบรวมเอกสารเข้าออกทุกเรื่องแบบ one stop service

ภาคผนวก ค

ตัวอย่างผลการสังเคราะห์สารสนเทศเพื่อสนับสนุนการตัดสินใจ  
ของผู้บริหารระดับสูง

## มหาวิทยาลัยสวนดุสิต

มีติข้อมูล

Dashboard มีติอดัชนี มีติการเรียนการสอน มีติวิจัย มีติบริการวิชาการ มีติบุคลากร มีติบริหารจัดการ ข้อมูลพื้นฐาน Dash-Demo

Page Options

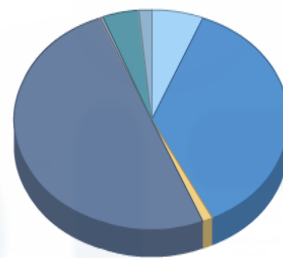
## บุคลากร : ประเภทบุคลากร

ข้อมูล ณ วันที่ 10 กุมภาพันธ์ 2559

## จำนวนบุคลากรจำแนกตามประเภทบุคลากร

ชื่อประเภทบุคลากรหลัก	จำนวนบุคลากร (คน)					จำนวนบุคลากร (คน)
	วิชาการ (อาจารย์)	สนับสนุน (สำนักงาน)	สนับสนุน (บริการ)	บริหาร	วิชาการ (ครู)	
(01)ข้าราชการ	119	10				129
(02)พนักงานมหาวิทยาลัย	346	357	67			770
(03)ลูกจ้างประจำ (ลูกจ้างของส่วนราชการ)		25				25
(04)บุคลากรตามสัญญาจ้าง (ลูกจ้างของมหาวิทยาลัย)	321	633	78	19		1,051
(05)พนักงานราชการ	2	1				3
(06)ผู้บริหาร					8	8
(07)บุคลากรชั่วคราว	42	26	2		18	88
(08)บุคลากรตามสัญญาจ้าง (ค่ออายุสัญญา)	1	1				2
(09)อาจารย์พิเศษ	31					31
<b>รวม</b>	<b>862</b>	<b>1,053</b>	<b>147</b>	<b>19</b>	<b>26</b>	<b>2,107</b>

จำนวนบุคลากร (คน)



- (01)ข้าราชการ
- (02)พนักงานมหาวิทยาลัย
- (03)ลูกจ้างประจำ (ลูกจ้างของส่วนราชการ)
- (04)บุคลากรตามสัญญาจ้าง (ลูกจ้างของมหาวิทยาลัย)
- (05)พนักงานราชการ
- (06)ผู้บริหาร
- (07)บุคลากรชั่วคราว
- (08)บุคลากรตามสัญญาจ้าง (ค่ออายุสัญญา)
- (09)อาจารย์พิเศษ

ชื่อสังกัดหลัก	จำนวนบุคลากร (คน)					จำนวนบุคลากร (คน)
	วิชาการ (อาจารย์)	สนับสนุน (สำนักงาน)	สนับสนุน (บริการ)	บริหาร	วิชาการ (ครู)	
(01)สวนดุสิตโพล		29				29
(03)ศูนย์การศึกษาปกติที่สิง	3	199		7		209
(04)ศูนย์บริการสื่อและสิ่งพิมพ์กราฟิคไซท์		11				11
(05)ศูนย์พัฒนาทุนมนุษย์		16			1	17
(07)สำนักงานตรวจสอบภายใน		4				4
(08)บริหาร					18	18
(09)งานพัฒนาระบบบริหาร (ประกันคุณภาพ)		3				3
(11)สำนักงานมหาวิทยาลัย		283		5	2	290
(21)สำนักงานวิทยาเขตสุพรรณบุรี		5		2	1	8
(31)คณะครุศาสตร์	108	22		1		131
(32)คณะมนุษยศาสตร์และสังคมศาสตร์	164	17				181
(33)คณะวิทยาการวัดการ	194	13				207
(34)คณะวิทยาศาสตร์และเทคโนโลยี	112	33			1	146
(35)คณะพยาบาลศาสตร์	46	8			1	55
(36)โรงเรียนการเรือน	77	106		2		185
(37)โรงเรียนการท่องเที่ยวและการบริการ	126	14				140
(38)โรงเรียนสาธิตละอออุทิศ		70	147	2		219
(39)บัณฑิตวิทยาลัย	32	12				44
(42)สำนักวิทยบริการและเทคโนโลยีสารสนเทศ		63				63
(43)สำนักส่งเสริมวิชาการและงานทะเบียน		71				71
(44)สถาบันภาษา ศิลปะและวัฒนธรรม		9			1	10
(45)สถาบันวิจัยและพัฒนา		23				23
(46)สำนักกิจการพิเศษ		4				4
โครงการพิเศษ		38			1	39
<b>รวม</b>	<b>862</b>	<b>1,053</b>	<b>147</b>	<b>19</b>	<b>26</b>	<b>2,107</b>

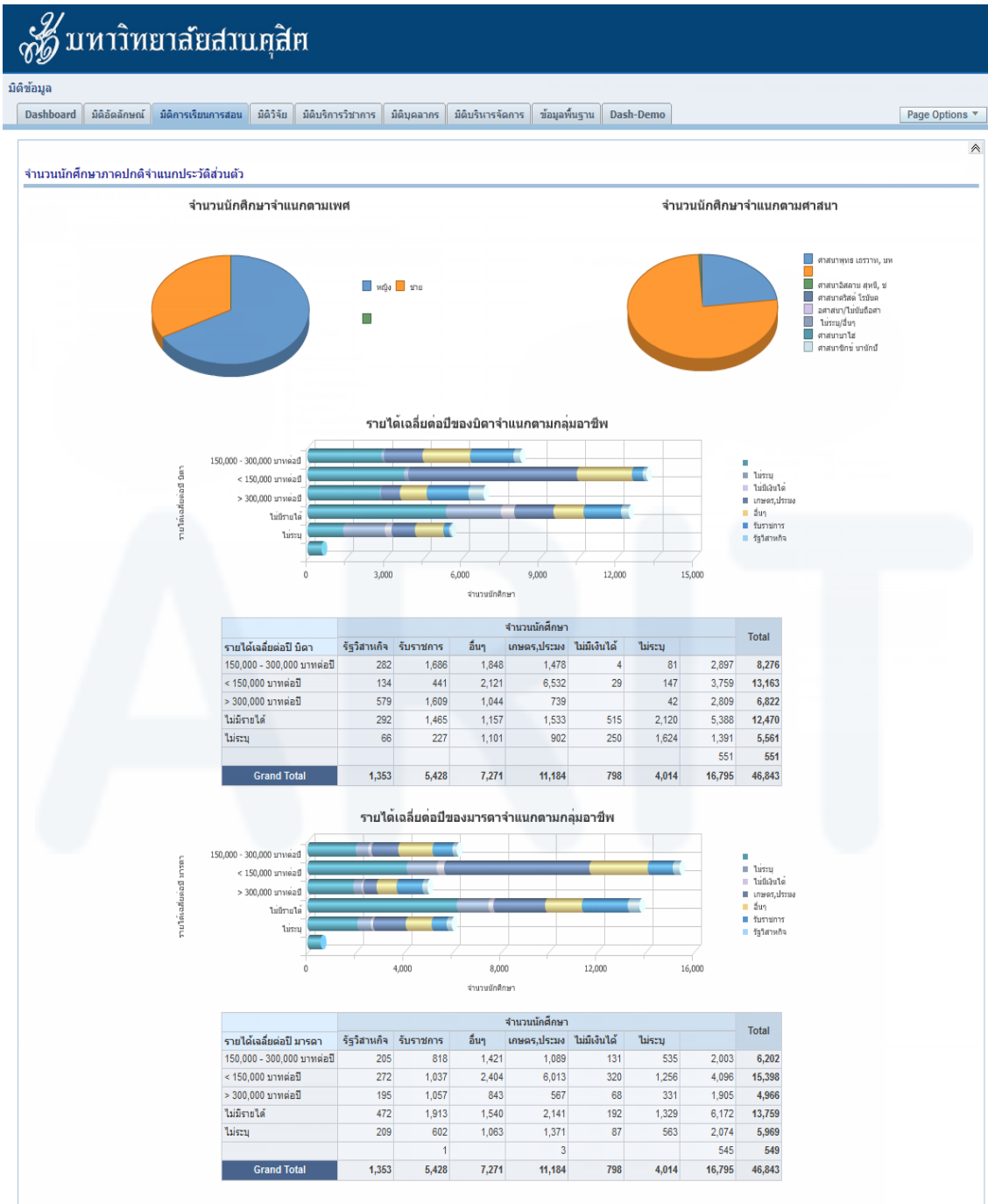
ชื่อสังกัดหลัก	จำนวนบุคลากร (คน)			จำนวนบุคลากร (คน)
	ลาศึกษาต่อ	ปฏิบัติกรตามวาระ	ปฏิบัติกรตามวาระ	
(01)สวนดุสิตโพล			29	29
(03)ศูนย์การศึกษาปกติที่สิง			209	209
(04)ศูนย์บริการสื่อและสิ่งพิมพ์กราฟิคไซท์			11	11
(05)ศูนย์พัฒนาทุนมนุษย์			17	17
(07)สำนักงานตรวจสอบภายใน			4	4
(08)บริหาร			11	18
(09)งานพัฒนาระบบบริหาร (ประกันคุณภาพ)			3	3
(11)สำนักงานมหาวิทยาลัย	2	288		290
(21)สำนักงานวิทยาเขตสุพรรณบุรี		8		8
(31)คณะครุศาสตร์	5	126		131
(32)คณะมนุษยศาสตร์และสังคมศาสตร์	14	167		181
(33)คณะวิทยาการวัดการ	14	193		207
(34)คณะวิทยาศาสตร์และเทคโนโลยี	11	135		146
(35)คณะพยาบาลศาสตร์	7	47	1	55
(36)โรงเรียนการเรือน	9	176		185
(37)โรงเรียนการท่องเที่ยวและการบริการ	1	139		140
(38)โรงเรียนสาธิตละอออุทิศ	1	218		219
(39)บัณฑิตวิทยาลัย	1	43		44
(42)สำนักวิทยบริการและเทคโนโลยีสารสนเทศ	1	62		63
(43)สำนักส่งเสริมวิชาการและงานทะเบียน		71		71
(44)สถาบันภาษา ศิลปะและวัฒนธรรม		10		10
(45)สถาบันวิจัยและพัฒนา		23		23
(46)สำนักกิจการพิเศษ		4		4
โครงการพิเศษ	1	38		39
<b>รวม</b>	<b>67</b>	<b>2,032</b>	<b>8</b>	<b>2,107</b>



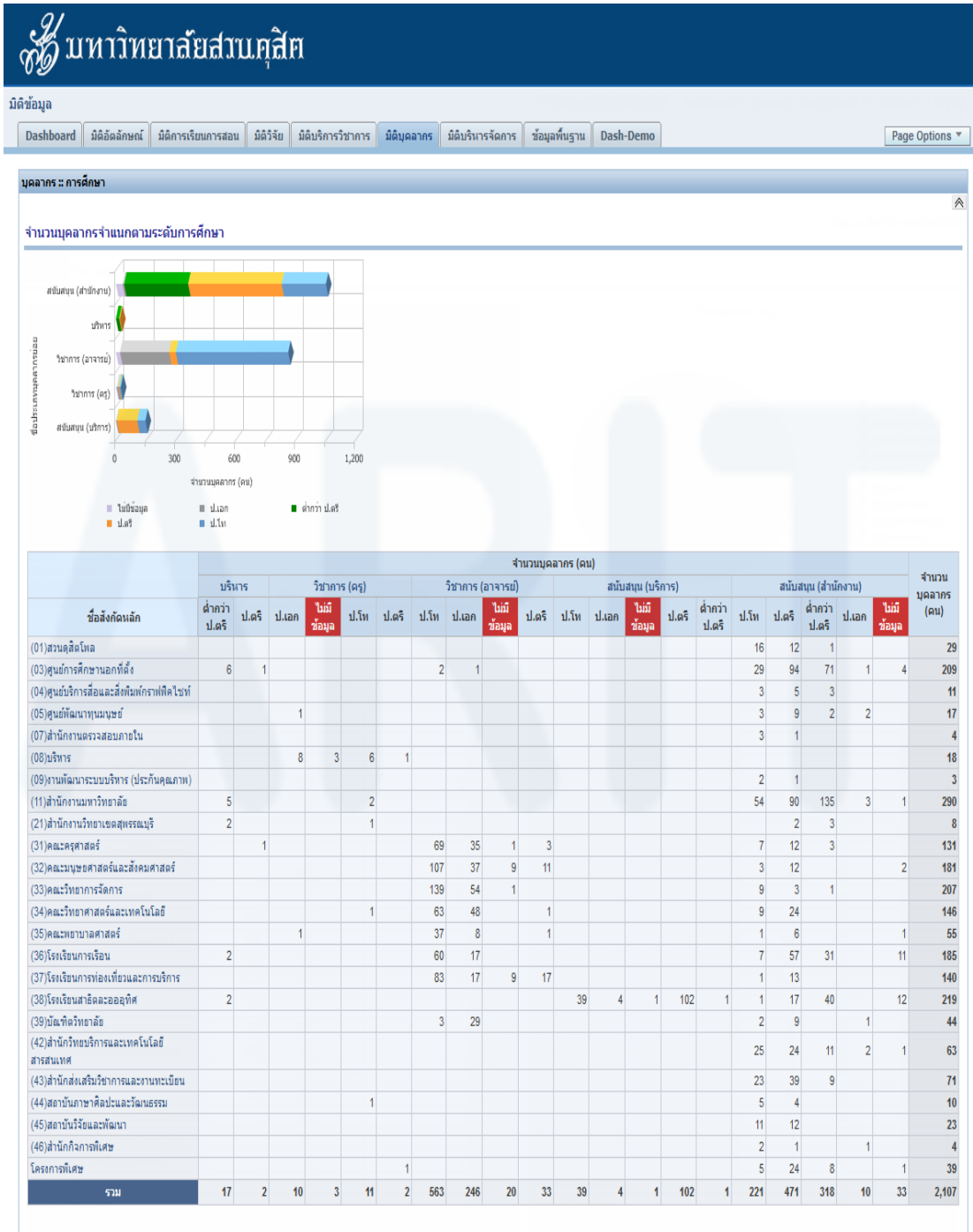
ออกแบบและพัฒนาโดย

สำนักวิทยบริการและเทคโนโลยีสารสนเทศ มหาวิทยาลัยสวนดุสิต

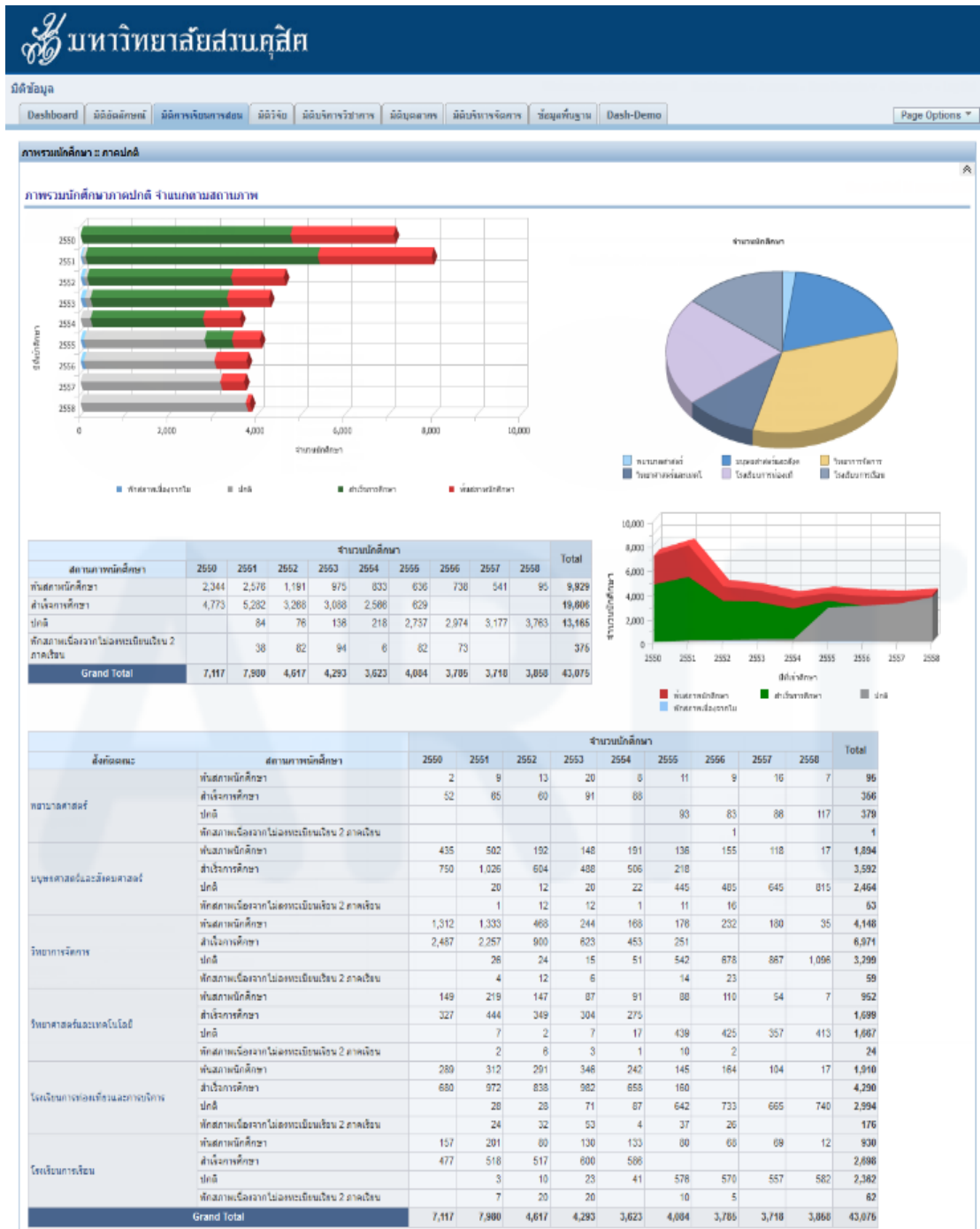
ภาพที่ ค - 1 ตัวอย่างสารสนเทศเพื่อสนับสนุนการตัดสินใจของผู้บริหารระดับสูงด้านบุคลากร (การจำแนกประเภทของบุคลากร และสังกัด)



ภาพที่ ค - 2 ตัวอย่างสารสนเทศเพื่อสนับสนุนการตัดสินใจของผู้บริหารระดับสูงด้าน  
นักศึกษา (การจำแนกเขต ศาสนา และรายได้)



ภาพที่ ค - 3 ตัวอย่างสารสนเทศเพื่อสนับสนุนการตัดสินใจของผู้บริหารระดับสูงด้านบุคลากร (การจำแนกตามวุฒิการศึกษาและสังกัด)



ภาพที่ ค - 4 ตัวอย่างสารสนเทศเพื่อสนับสนุนการตัดสินใจของผู้บริหารระดับสูงด้านนักศึกษา (การจำแนกสถานภาพ)

ภาคผนวก ง

ภาพกิจกรรม



ภาพที่ ง - 1 การประชุมเรื่องการพัฒนาสารสนเทศสำหรับสนับสนุนการตัดสินใจ



ภาพที่ ง - 2 การสัมภาษณ์ผู้บริหาร



ภาพที่ ง - 3 ประชุมกลุ่มย่อยกับอธิการบดี



ภาพที่ ง - 3    ประชุมกลุ่มย่อยกับอธิการบดีร่วมกับ BI



ภาพที่ ง - 4    รายงานผลสารสนเทศกับผู้บริหาร

ภาคผนวก จ

ประวัติผู้วิจัย