

### บทที่ 3

#### วิธีดำเนินการวิจัย

การวิจัยเรื่อง การศึกษาออกแบบพัฒนาบรรจุภัณฑ์สินค้าเพื่อส่งเสริมการท่องเที่ยวหมู่บ้านแอ่ จังหวัดสุพรรณบุรี เพื่อการส่งเสริมการขายสินค้าท้องถิ่น คือ ขนมทองม้วน ซึ่งผลิตโดยกลุ่มผู้สูงอายุของหมู่บ้านแอ่ วัดสุวรรณตะไกล ต.หนองสะเดา อ.สามชุก จ.สุพรรณบุรี โดยการออกแบบพัฒนาบรรจุภัณฑ์สินค้าขนมทองม้วน จะกล่าวถึงวิธีดำเนินงานวิจัย โดยมีลำดับในการนำเสนอ ดังนี้

1. ประชากรและกลุ่มตัวอย่าง
2. เครื่องมือในการวิจัย
3. สถิติที่ใช้ในการวิเคราะห์ข้อมูล
4. ขั้นตอนการดำเนินงาน
5. การประเมินความพึงพอใจของบรรจุภัณฑ์
6. การวิเคราะห์ข้อมูล
7. การสรุปและอภิปราย
8. การเผยแพร่ข้อมูล

#### ประชากรและกลุ่มตัวอย่าง

ประชากรและกลุ่มตัวอย่างในการวิจัยครั้งนี้ มีจำนวนทั้งสิ้น 132 คน แบ่งออกเป็น 3 กลุ่ม ดังนี้

1. ผู้ผลิตสินค้าขนมทองม้วน	จำนวน 13 คน
2. ผู้เชี่ยวชาญด้านการออกแบบบรรจุภัณฑ์	จำนวน 2 คน
3. ผู้บริโภค	จำนวน 117 คน
<b>รวม</b>	<b>จำนวน 130 คน</b>

#### เครื่องมือในการวิจัย

เครื่องมือที่ใช้ในการวิจัยครั้งนี้ ประกอบด้วย

1. วัตถุประสงค์และอุปกรณ์ที่ใช้ในการทำทองม้วน ได้แก่ วัตถุประสงค์ที่ใช้ทำขนมทองม้วน เครื่องทำทองม้วน ไฟฟ้า และวัสดุต่างๆ



ภาพที่ 3.1 เครื่องทำทองม้วนไฟฟ้า



ภาพที่ 3.2 วัตถุดิบ วัสดุ และอุปกรณ์ทำทองม้วน

2. อุปกรณ์ที่ใช้ในการออกแบบบรรจุภัณฑ์ ได้แก่ คอมพิวเตอร์ โปรแกรมการออกแบบกราฟิก เครื่องพิมพ์ อุปกรณ์การขึ้นรูปต้นแบบบรรจุภัณฑ์ กระดาษ ถุงพลาสติก และสติ๊กเกอร์
3. เครื่องมือที่ใช้ในงานวิจัย ได้แก่ แบบประเมินความพึงพอใจผู้ผลิต แบบสอบถามผู้บริโภค และแบบประเมินความพึงพอใจผู้เชี่ยวชาญ

### สถิติที่ใช้ในการวิเคราะห์ข้อมูล

สถิติที่ใช้ในการวิเคราะห์ข้อมูลการวิจัยเรื่อง การศึกษาออกแบบพัฒนาบรรจุภัณฑ์สินค้าเพื่อส่งเสริมการท่องเที่ยวหมู่บ้านแอ่ จังหวัดสุพรรณบุรี คือ ค่าเฉลี่ยเลขคณิต (Arithmetic Mean) โดยกำหนดค่าระดับความคิดเห็นเป็นคะแนน 5 ระดับ ดังนี้

ช่วงคะแนนเฉลี่ย 4.50-5.00	หมายถึง	มีความคิดเห็นดีมากที่สุด
ช่วงคะแนนเฉลี่ย 3.50-4.49	หมายถึง	มีความคิดเห็นดีมาก
ช่วงคะแนนเฉลี่ย 2.50-3.49	หมายถึง	มีความคิดเห็นดีปานกลาง
ช่วงคะแนนเฉลี่ย 1.50-2.49	หมายถึง	มีความคิดเห็นดีน้อย
ช่วงคะแนนเฉลี่ย 1.00-1.49	หมายถึง	มีความคิดเห็นดีน้อยที่สุด

คำนวณค่าอันตรภาคชั้นเพื่อวิเคราะห์ข้อมูลค่าระดับคะแนนความคิดเห็น

$$\begin{aligned} \text{อันตรภาคชั้น} &= \frac{\text{ค่าระดับคะแนนสูงสุด} - \text{ค่าระดับคะแนนต่ำสุด}}{\text{จำนวนระดับคะแนน}} \\ &= \frac{5 - 1}{5} = 0.80 \end{aligned}$$

### ขั้นตอนการดำเนินงาน

ในการวิจัยเรื่องการออกแบบและพัฒนาบรรจุภัณฑ์สินค้าเพื่อส่งเสริมการท่องเที่ยวหมู่บ้านแอ่ จังหวัดสุพรรณบุรี มีขั้นตอนดำเนินงานวิจัยต่างๆ ดังนี้ ซึ่งแสดงดังภาพที่ 3.7

1. **ขั้นตอนการศึกษาและรวบรวมข้อมูลเบื้องต้น** เพื่อการสร้างแนวคิดในการออกแบบบรรจุภัณฑ์ ผู้วิจัยลงพื้นที่ชุมชนครั้งที่ 1 ณ หมู่บ้านอนุรักษ์แอ่ วัดสุวรรณตะไล ต.หนองสะเดา อ.สามชุก จ.สุพรรณบุรี ศึกษาบริบทชุมชนเก็บข้อมูลเบื้องต้นเพื่อหาความต้องการด้านบรรจุภัณฑ์ของสินค้าท้องถิ่น และลงพื้นที่ครั้งที่ 2 ณ ตลาดสามชุก ตลาดร้อยปี จ.สุพรรณบุรี เพื่อเก็บตัวอย่างของม้วนและบรรจุภัณฑ์ของเจ้าอื่นๆ เพื่อมาศึกษาเปรียบเทียบข้อดีข้อเสียและจุดเด่นจุดด้อย

2. **ขั้นตอนการออกแบบบรรจุภัณฑ์และตราสัญลักษณ์** รูปแบบให้มีสีสันน่าสนใจและเหมาะสมกับสินค้า ตราสัญลักษณ์สื่อสารความหมายของบ้านแอ่ได้อย่างชัดเจน การออกแบบกราฟิกรายละเอียดสินค้าบนบรรจุภัณฑ์ตรงตามความต้องการของกลุ่มเป้าหมาย โดยมุ่งเน้นเพื่อสนองประโยชน์ทางการตลาดใน ด้านต่างๆ ได้แก่ แสดงถึงเอกลักษณ์ท้องถิ่น สร้างความทรงจำที่น่าประทับใจได้อย่างเด่นชัด

3. ขั้นตอนการออกแบบ 2 มิติ บรรจุภัณฑ์และตราสัญลักษณ์ ขนมทองม้วนหมูบ้านแย์ โดยการสร้างตัวอย่างบรรจุภัณฑ์ขนมทองม้วน 4 แบบทางเลือก ดังนี้ แบบ A ถุงใส่ติดสติ๊กเกอร์ขนาดเล็ก แบบ B ถุงใส่ติดสติ๊กเกอร์ขนาดใหญ่ แบบ C ถุงใส่ คัดแถบกระดาษ และแบบ D ถุงใส่ในกล่องกระดาษหุ้มหี



ภาพที่ 3.3 แบบ A ถุงใส่ติดสติ๊กเกอร์ขนาดเล็ก



ภาพที่ 3.4 แบบ B ถุงใส่ติดสติ๊กเกอร์ขนาดใหญ่



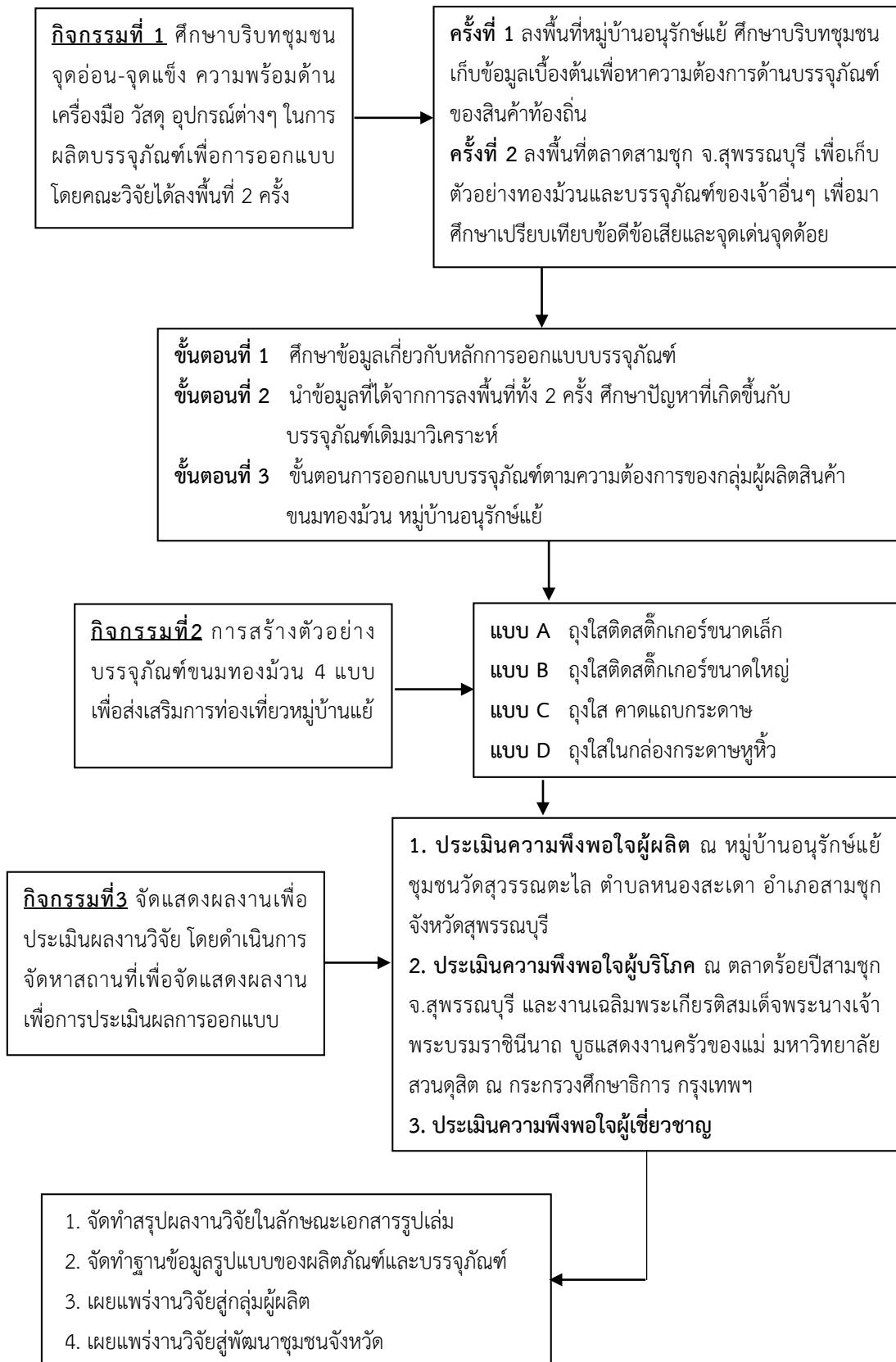
Perspective

ภาพที่ 3.5 แบบ C ถุงใส่คานดแถบกระดาษ



Perspective

ภาพที่ 3.6 แบบ D ถุงใส่ในกล่องกระดาษหุ้มหัว



ภาพที่ 3.7 แผนผังขั้นตอนดำเนินงานวิจัย

### การประเมินความพึงพอใจของบรรจุกัญท์

การจัดแสดงผลงานเพื่อประเมินผลงานวิจัย ดำเนินการจัดหาสถานที่เพื่อจัดแสดงผลงานเพื่อการประเมินผลการออกแบบ โดยใช้เครื่องมือและแบ่งกลุ่มผู้ประเมินออกเป็น 3 กลุ่ม ได้แก่

1. แบบประเมินความพึงพอใจผู้ผลิต ณ กลุ่มผู้สูงอายุของหมู่บ้านแอ้ ชุมชนวัดสุวรรณตะโล ต.หนองสะเดา อ.สามชุก จ.สุพรรณบุรี จำนวน 13 คน
2. แบบประเมินความพึงพอใจผู้เชี่ยวชาญ จำนวน 2 คน
3. แบบประเมินความพึงพอใจผู้บริหารความพึงพอใจของผู้บริโภค ณ ตลาดร้อยปีสามชุก จ.สุพรรณบุรี และงานเฉลิมพระเกียรติสมเด็จพระนางเจ้าพระบรมราชินีนาถ บูชแสดงงานครัวของแม่ มหาวิทยาลัยสวนดุสิต ณ กระทรวงศึกษาธิการ กรุงเทพฯ จำนวน 100 คน

### การวิเคราะห์ข้อมูล

ในการทำวิจัยครั้งนี้ผู้วิจัยได้ใช้วิธีการวิเคราะห์ข้อมูลเป็นดังนี้

1. วิเคราะห์ข้อมูลด้านเอกสารและงานวิจัย โดยเป็นการวิเคราะห์ที่ใช้หลักทฤษฎีการออกแบบ บรรจุกัญท์ ในรูปแบบการบรรยายเพื่อความสมบูรณ์ลงตัว ความคิดเห็นในด้านหลักการออกแบบกราฟิกและ บรรจุกัญท์ทองม้วนบ้านแอ้
2. วิเคราะห์ข้อมูลจากการสัมภาษณ์ แบบสอบถาม แบบประเมินที่ได้จากกลุ่มผู้ผลิตขนมทองม้วน บ้านแอ้ ผู้เชี่ยวชาญด้านการออกแบบ และผู้บริโภค
3. วิเคราะห์ข้อมูลโดยใช้โปรแกรมสำเร็จรูป

### การสรุปและอภิปรายผล

การดำเนินงานวิจัย เรื่องการออกแบบและพัฒนาบรรจุกัญท์สินค้าเพื่อส่งเสริมการท่องเที่ยวหมู่บ้าน อนุรักษ์แอ้ จังหวัดสุพรรณบุรี การพัฒนาบรรจุกัญท์และตราสัญลักษณ์สินค้าสำหรับหมู่บ้านแอ้ ชุมชน วัดสุวรรณตะโล ต.หนองสะเดา อ.สามชุก จ.สุพรรณบุรี ให้ตรงตามความต้องการของกลุ่มเป้าหมาย เป็นการต่อยอดองค์ความรู้ ภูมิปัญญาท้องถิ่น และขยายตลาด การดำเนินงานวิจัยตามขั้นตอน นำผลมาวิเคราะห์ ข้อมูล ปรับปรุงตามข้อเสนอแนะ ศึกษาและรวบรวมข้อมูล สรุปเพื่ออภิปรายผล โดยแยกเป็นหมวดหมู่ของ ข้อมูล เพื่อหาความสัมพันธ์และมีประเด็นที่เชื่อมโยงกัน รวมถึงการวิเคราะห์ ข้อมูลโดยใช้ค่าสถิติ เพื่อเปรียบเทียบความสัมพันธ์ระหว่างกลุ่มตัวอย่าง

### การเผยแพร่ข้อมูล

การเผยแพร่ข้อมูล ประกอบด้วย (1) จัดทำสรุปผลงานวิจัยในลักษณะเอกสารรูปเล่ม (2) จัดทำ รูปแบบของผลิตภัณฑ์และบรรจุกัญท์ (3) เผยแพร่งานวิจัยสู่กลุ่มผู้ผลิต และ (4) เผยแพร่งานวิจัยสู่พัฒนา ชุมชนจังหวัด