

มหาวิทยาลัยราชภัฏนครสวรรค์
Nakhon Sawan Rajabhat University

ภาคผนวก



ภาคผนวก ก

แบบหาค่า I.O.C

มหาวิทยาลัยราชภัฏสุราษฎร์ธานี
Rajabhat University

แบบสอบถามปัญหาการวิจัย

เรื่อง

รูปแบบการพัฒนาชุมัคฤเทศก์พิพิธภัณฑท์พื้นบ้านแบบมีส่วนร่วมในการท่องเที่ยวเชิงนิเวศ
เทือกเขาพระ – เขาสูง อำเภอหนองบัว จังหวัดนครสวรรค์

คำชี้แจง แบบสอบถามฉบับนี้แบ่งออกเป็น 2 ตอน คือ

ตอนที่ 1 ข้อมูลพื้นฐานของผู้ตอบแบบสอบถาม

ตอนที่ 2 ข้อมูลที่เป็นปัญหาพัฒนาชุมัคฤเทศก์พิพิธภัณฑท์พื้นบ้านแบบมีส่วนร่วมในการ
ท่องเที่ยวเชิงนิเวศเทือกเขาพระ – เขาสูง อำเภอหนองบัว จังหวัดนครสวรรค์

ตอนที่ 1 ข้อมูลพื้นฐานของผู้ตอบแบบสอบถาม

คำชี้แจง โปรดทำเครื่องหมาย ✓ ลงใน () ตามสภาพความเป็นจริง

1. เพศ () ชาย () หญิง
2. อายุ.....ปี
3. อาชีพ () เกษตรกรรม () รับจ้าง () ข้าราชการ
() นักเรียน – นักศึกษา () อื่น ๆ

ตอนที่ 2 ข้อมูลที่เป็นปัญหาในการพัฒนาชุมัคฤเทศก์พิพิธภัณฑท์พื้นบ้านแบบมีส่วนร่วมในการ
ท่องเที่ยวเชิงนิเวศเทือกเขาพระ – เขาสูง อำเภอหนองบัว จังหวัดนครสวรรค์

คำชี้แจง โปรดทำเครื่องหมาย ✓ ลงในช่องระดับปัญหาแต่ละรายการที่ตรงกับความคิดเห็น
ของท่านมากที่สุด โดยมีเกณฑ์การพิจารณา ดังนี้

- 5 หมายถึง ปัญหาระดับมากที่สุด
- 4 หมายถึง ปัญหาระดับมาก
- 3 หมายถึง ปัญหาระดับปานกลาง
- 2 หมายถึง ปัญหาระดับน้อย
- 1 หมายถึง ปัญหาระดับน้อยที่สุด

ข้อที่	รายการปัญหา	ระดับปัญหา					ค่า IOC		
		5	4	3	2	1	+1	0	-1
29	มัลฑูเทศก์มีความสามารถในการใช้ภาษาต่างประเทศกับนักท่องเที่ยวอยู่ในเกณฑ์ดี								
๓๐	ด้านความสามารถด้านวิชาการการเกี่ยวกับแหล่งท่องเที่ยวพิพิธภัณฑ์พื้นบ้านของมัลฑูเทศก์								
30	มัลฑูเทศก์ขาดความรู้เกี่ยวกับพิพิธภัณฑ์พื้นบ้าน								
31	มัลฑูเทศก์ขาดความรู้เกี่ยวกับความเป็นไทย เช่น ศิลปวัฒนธรรม สถาปัตยกรรม วิถีชีวิต ความเชื่อ								
32	มัลฑูเทศก์ขาดความรู้รอบตัวอื่นๆ เกี่ยวกับนักท่องเที่ยว								
33	มัลฑูเทศก์ขาดความรู้ในการให้ข้อมูลแก่นักท่องเที่ยวในการเที่ยวชมพิพิธภัณฑ์พื้นบ้าน								
๓๓	ด้านความสามารถในการนำเที่ยวของมัลฑูเทศก์								
34	มัลฑูเทศก์มีความสามารถในการจัดเวลานำเที่ยว								
35	มัลฑูเทศก์มีความสามารถในการวิเคราะห์นักท่องเที่ยว								
36	มัลฑูเทศก์มีความสามารถในการเร้าความสนใจ								
๓๖	ด้านบทบาทและหน้าที่ของมัลฑูเทศก์								
37	บทบาทและหน้าที่ของมัลฑูเทศก์ในฐานะตัวแทนประเทศหรือท้องถิ่น								
๓๗	ด้านการมีส่วนร่วมของชุมชน								
38	การมีส่วนร่วมในการให้ข้อมูลที่เป็นประโยชน์ในการสร้างรูปแบบการพัฒนา มัลฑูเทศก์								

ลงชื่อ

ผู้วิจัย

(นางธัญญาภรณ์ กุณาง)

ลงชื่อ

ผู้เชี่ยวชาญ

(.....)

มหาวิทยาลัยราชภัฏนครสวรรค์
Nakhon Sawan Rajabhat University

ภาคผนวก ข

แบบสอบถามการวิจัย

แบบสอบถามปัญหาการวิจัย

เรื่อง

รูปแบบการพัฒนาชุมชมக்குเทศก์พิพิธภัณฑท์พื้นบ้านแบบมีส่วนร่วมในการท่องเที่ยว
เชิงนิเวศเทือกเขาพระ – เขาสูง อำเภอหนองบัว จังหวัดนครสวรรค์

คำชี้แจง แบบสอบถามฉบับนี้แบ่งออกเป็น 2 ตอน คือ

ตอนที่ 1 ข้อมูลพื้นฐานของผู้ตอบแบบสอบถาม

ตอนที่ 2 ข้อมูลที่เป็นปัญหาพัฒนาชุมชมக்குเทศก์พิพิธภัณฑท์พื้นบ้านแบบมีส่วนร่วมในการ
ท่องเที่ยวเชิงนิเวศเทือกเขาพระ – เขาสูง อำเภอหนองบัว จังหวัดนครสวรรค์

ตอนที่ 1 ข้อมูลพื้นฐานของผู้ตอบแบบสอบถาม

คำชี้แจง โปรดทำเครื่องหมาย ✓ ลงใน () ตามสภาพความเป็นจริง

1. เพศ () ชาย () หญิง

2. อายุ.....ปี

3. อาชีพ () เกษตรกรรม () รับจ้าง () ข้าราชการ

() นักเรียน – นักศึกษา () อื่น ๆ (โปรดระบุ).....

ตอนที่ 2 ข้อมูลที่เป็นปัญหาในการพัฒนาชุมชมக்குเทศก์พิพิธภัณฑท์พื้นบ้านแบบมีส่วนร่วมในการ
ท่องเที่ยวเชิงนิเวศเทือกเขาพระ – เขาสูง อำเภอหนองบัว จังหวัดนครสวรรค์

คำชี้แจง โปรดทำเครื่องหมาย ✓ ลงในช่องระดับปัญหาแต่ละรายการที่ตรงกับความคิดเห็น
ของท่านมากที่สุด โดยมีเกณฑ์การพิจารณา ดังนี้

5 หมายถึง ปัญหาระดับมากที่สุด

4 หมายถึง ปัญหาระดับมาก

3 หมายถึง ปัญหาระดับปานกลาง

2 หมายถึง ปัญหาระดับน้อย

1 หมายถึง ปัญหาระดับน้อยที่สุด

ข้อที่	รายการปัญหา	ระดับปัญหา				
		5	4	3	2	1
➡	ด้านการมีมนุษยสัมพันธ์ที่ดีของมัคคุเทศก์					
1	มัคคุเทศก์มองโลกในแง่ดีมีความสุจริตใจ					
2	มัคคุเทศก์มีอารมณ์ขัน สดชื่น ร่าเริง					
3	มัคคุเทศก์มีน้ำใจ พร้อมทั้งจะให้ความช่วยเหลือ ยินดีที่ได้เห็นผู้อื่นมีความสุข					
4	มัคคุเทศก์มีความเอื้อเฟื้อ รู้จักอาทรห่วงใยผู้อื่น					
5	มัคคุเทศก์มีอัธยาศัยไม่ง้าวร้าว ไม่สำคัญตนว่าเด่น เหนือผู้อื่น					
➡	ด้านบุคลิกภาพดีของมัคคุเทศก์					
6	มัคคุเทศก์มีพลานามัยสมบูรณ์ ร่างกายสมบูรณ์ ไม่อ้วนหรือว่าผอม จนเกินไป					
7	มัคคุเทศก์มีความ คล่องแคล่ว ว่องไว กระฉับกระเฉง สดชื่น แจ่มใส					
8	มัคคุเทศก์มีอารมณ์มั่นคง เยือกเย็น ไม่หวั่นไหว เผชิญสถานการณ์ต่างๆ อย่างสงบสุข สุขุม					
9	มัคคุเทศก์เอาใจใส่ดูแลความสะอาดร่างกาย อย่างทั่วถึง ไม่ปล่อยให้เกิดคราบกลิ่น อันเป็นที่ น่ารังเกียจ					
10	มัคคุเทศก์แต่งกายเหมาะสมกับกาลเทศะ					
11	มัคคุเทศก์ก็ริยามารถยนต์ อ่อนโยน วาจาสุภาพ อ่อนหวาน ไพเราะ					
➡	ด้านการมีความรู้ดีของมัคคุเทศก์					
12	มัคคุเทศก์รู้จำสิ่งที่พบเห็นรอบตัว					
13	มัคคุเทศก์สามารถอธิบายสถานที่ท่องเที่ยวได้ตรง และชัดเจน					
14	มัคคุเทศก์ทำให้การท่องเที่ยวพิพิธภัณฑสถาน บรรลุผล					

ข้อที่	รายการปัญหา	ระดับปัญหา				
		5	4	3	2	1
15	นักคุณเทศก์สามารถวิเคราะห์การท่องเที๋ยวจิตพิพิธภัณฑณ์พื้นบ้านได้อย่างเหมาะสม					
16	นักคุณเทศก์สามารถสังเคราะห์การท่องเที๋ยวจิตพิพิธภัณฑณ์พื้นบ้านได้อย่างเหมาะสม					
17	นักคุณเทศก์สามารถประเมิน คัดสินการท่องเที๋ยวจิตพิพิธภัณฑณ์พื้นบ้านได้ถูกต้อง					
➡	ด้านการมีวาทศิลป์ของนักคุณเทศก์					
18	นักคุณเทศก์มีน้ำเสียงในการบรรยายการท่องเที๋ยวจิตพิพิธภัณฑณ์พื้นบ้านได้ชัดเจน ชวนฟัง					
19	นักคุณเทศก์มีจังหวะและลีลาการพูดแนะนำแหล่งท่องเที๋ยวจิตพิพิธภัณฑณ์พื้นบ้าน					
20	นักคุณเทศก์ใช้ระดับของภาษาได้เหมาะสมกับนักท่องเที๋ยวจิตพิพิธภัณฑณ์พื้นบ้าน					
21	นักคุณเทศก์ใช้ภาษาถูกต้อง สื่อความหมายได้ชัดเจนตรงประเด็น					
22	นักคุณเทศก์มีลำดับการพูดเข้าใจง่าย					
23	นักคุณเทศก์สามารถเร้าความสนใจของผู้ฟังและทำให้ติดตามจนจบ จนไม่เบื่อหน่าย					
➡	ด้านมีความรักงานของนักคุณเทศก์					
24	มีความกระตือรือร้นที่จะทำงานในฐานะนักคุณเทศก์					
25	มีความสุขในการทำงานนักคุณเทศก์ของตนเอง					
26	นักคุณเทศก์ทำงานมีประสิทธิภาพ					
➡	ด้านความสามารถด้านภาษาไทยและต่างประเทศ					
27	นักคุณเทศก์มีความสามารถในการใช้ภาษาไทยกับนักท่องเที๋ยวจิตพิพิธภัณฑณ์พื้นบ้านในเกณฑ์ดี					

ข้อที่	รายการปัญหา	ระดับปัญหา				
		5	4	3	2	1
28	มัลดีฟส์มีความสามารถในการใช้ภาษาต่างประเทศกับนักท่องเที่ยวอยู่ในเกณฑ์ดี					
➔	ด้านความสามารถด้านวิชาการการเกี่ยวกับแหล่งท่องเที่ยวพหุวัฒนธรรมพื้นบ้านของมัลดีฟส์					
29	มัลดีฟส์ขาดความรู้เกี่ยวกับพหุวัฒนธรรมพื้นบ้าน					
30	มัลดีฟส์ขาดความรู้เกี่ยวกับความเป็นไทย เช่น ศิลปวัฒนธรรม สถาปัตยกรรม วิถีชีวิต ความเชื่อ					
31	มัลดีฟส์ขาดความรู้รอบตัวอื่นๆ เกี่ยวกับนักท่องเที่ยว					
32	มัลดีฟส์ขาดความรู้ในการให้ข้อมูลแก่นักท่องเที่ยวในการเที่ยวชมพหุวัฒนธรรมพื้นบ้าน					
➔	ด้านความสามารถในการนำเที่ยวของมัลดีฟส์					
33	มัลดีฟส์มีความสามารถในการจัดเวลานำเที่ยว					
34	มัลดีฟส์มีความสามารถในการเร้าความสนใจ					
➔	ด้านบทบาทและหน้าที่ของมัลดีฟส์					
35	บทบาทและหน้าที่ของมัลดีฟส์ในฐานะตัวแทนประเทศหรือท้องถิ่น					
➔	ด้านการมีส่วนร่วมของชุมชน					
36	การมีส่วนร่วมในการให้ข้อมูลที่เป็นประโยชน์ในการสร้างรูปแบบการพัฒนา มัลดีฟส์					

มหาวิทยาลัยราชภัฏนครสวรรค์
Nakhon Sawan Rajabhat University

ภาคผนวก ก

การประชุมสนทนากลุ่ม



สรุปบันทึกการประชุมสนทนากลุ่ม

วันที่ 9 ตุลาคม 2548

ณ ห้องประชุมการศึกษานอกโรงเรียนอำเภอหนองบัว

ผู้เข้าประชุม

1. ดร.สมภพ	เจิมขุนทด	ประธาน
2. นางกรสิกา	เกิดสงค์	
3. นายขาว	พิศศรี	
4. นายบุญ	ผู้กำจัด	
5. นายสำรวย	สินกลับ	
6. นายเสถียร	ปริดาสงค์	
7. นายเงิน	ศรสุรินทร์	
8. นางธัญญาภรณ์	กุนาง	พิธีกร
9. นายชำนาญ	กุนาง	ผู้บันทึก

เริ่มประชุมเวลา 9.00 น.

1. ประธานกล่าวเปิดประชุมและแนะนำสมาชิกที่เข้าร่วมประชุม
2. พิธีกร (ผู้วิจัย) กล่าวถึงความเป็นมาของการทำวิทยานิพนธ์เรื่อง รูปแบบการพัฒนา
ชุมชนคฤหบดีพิพิธภัณฑสถานบ้านแบบมีส่วนร่วมในการท่องเที่ยวเชิงนิเวศเทือกเขาพระ – เขาสูง
อำเภอหนองบัว จังหวัดนครสวรรค์ ดังนี้
 - 2.1 จุดมุ่งหมายของการวิจัย
 - 2.2 ขั้นตอนของการวิจัย
 - 2.3 ผลการวิจัยช่วงที่ 1 (ศึกษาปัญหา) ช่วงที่ 2 (สร้างรูปแบบ) ช่วงที่ 3 (ประเมิน
บทบาทรูปแบบ)
 - 2.4 กิจกรรมการสนทนากลุ่ม (Focus Group Discussion)
3. ประธานเสนอภาพรูปแบบการพัฒนาชุมชนคฤหบดีพิพิธภัณฑสถานบ้านแบบมีส่วนร่วม
ในการท่องเที่ยวเชิงนิเวศเขาพระ – เขาสูง อำเภอหนองบัว จังหวัดนครสวรรค์ ให้ที่ประชุมพิจารณา
โดยอธิบายว่า รูปแบบการพัฒนาชุมชนคฤหบดีพิพิธภัณฑสถานบ้านนี้มีกระบวนการเริ่มต้นตั้งแต่

3.1 ช่วงที่ 1 การสำรวจปัญหาว่าในการท่องเที่ยวเทือกเขาพระ – เขาสูง มีปัญหาอะไร โดยการใช้แบบสอบถาม ผู้ตอบ คือ ครู นักเรียน ผู้นำท้องถิ่น ผู้ปกครอง และนักท่องเที่ยว ของ ตำบลทุ่งทอง หนองบัว หนองกลับ จากแบบสอบถามที่ผู้วิจัยตั้งคำถามไว้ 10 ด้าน พบว่า ในภาพรวม มีปัญหาอยู่ในระดับมาก 2 ด้าน มีปัญหาระดับปานกลาง 6 ด้าน และมีปัญหาระดับน้อย 2 ด้าน คือ

1. ปัญหาในระดับมาก คือ ปัญหาด้านความสามารถด้านวิชาการเกี่ยวกับแหล่งท่องเที่ยวพิพิธภัณฑสถานพื้นบ้านของมณฑลเทศก์ และปัญหาด้านการนำเที่ยวของมณฑลเทศก์
2. ปัญหาระดับปานกลาง คือ ปัญหาด้านความสามารถด้านภาษาไทยและภาษาต่างประเทศ ปัญหาด้านบทบาทและหน้าที่ของมณฑลเทศก์ ปัญหาด้านการมีส่วนร่วมของชุมชน ด้านมีความรักงานของมณฑลเทศก์ ปัญหาด้านนิเวศศิลป์ของมณฑลเทศก์ และด้านมีความรู้ดีของมณฑลเทศก์
3. ปัญหาในระดับน้อย คือ ปัญหาด้านบุคลิกภาพที่ดีของมณฑลเทศก์ และปัญหาด้านการมีมนุษยสัมพันธ์ที่ดีของมณฑลเทศก์

3.2 ช่วงที่ 2 สร้างรูปแบบ

3.2.1 ผู้วิจัยได้นำปัญหาทั้งหมด 10 ด้าน รวม 36 ปัญหาซึ่งมีทั้งปัญหาระดับมาก ปานกลาง น้อย และน้อยมาก มาคิดแยกออกเป็น 2 ส่วน เพื่อที่จะกำหนดยุทธศาสตร์ หรือวิธีการแก้ไขปัญหา คือ ปัญหาระดับปานกลางถึงมาก มีจำนวน 27 ปัญหา ใช้ยุทธศาสตร์แก้ไขปรับปรุง ดังนี้

ปัญหาาระดับปานกลางถึงมาก	ยุทธศาสตร์แก้ไขปรับปรุง
<p>ปัญหาด้านการมีมนุษยสัมพันธ์ที่ดีของ มัคคุเทศก์ มัคคุเทศก์มีอารมณ์ขัน สดชื่น ร่าเริง</p> <p>ปัญหาด้านบุคลิกภาพที่ดีของมัคคุเทศก์ มัคคุเทศก์มีอารมณ์มั่นคง เยือกเย็น ไม่หวั่นไหว เคารพศานการณ์ต่าง ๆ อย่าง สงบ สุข สุขุม</p> <p>ปัญหาด้านการมีความรู้ดีของมัคคุเทศก์ มัคคุเทศก์รู้จำสิ่งที่พบเห็นรอบตัว มัคคุเทศก์สามารถอธิบายสถานที่ท่องเที่ยว ได้ตรงและชัดเจน</p> <p>มัคคุเทศก์ทำให้การท่องเที่ยวพิพิธภัณฑ บรรลุผล</p> <p>มัคคุเทศก์สามารถสังเคราะห์การท่องเที่ยว พิพิธภัณฑที่บ้าน ได้อย่างเหมาะสม</p> <p>มัคคุเทศก์สามารถประเมิน คัดสินการ ท่องเที่ยวพิพิธภัณฑที่บ้าน ได้ถูกต้อง</p> <p>มัคคุเทศก์สามารถวิเคราะห์การท่องเที่ยว พิพิธภัณฑที่บ้าน ได้อย่างเหมาะสม</p> <p>ปัญหาด้านการมีวาทศิลป์ของมัคคุเทศก์ มัคคุเทศก์สามารถเร้าความสนใจของผู้ฟัง และทำให้ติดตามจนจบ โดยไม่เบื่อหน่าย</p> <p>มัคคุเทศก์ใช้ภาษาถูกต้อง สื่อความหมาย ได้ชัดเจนตรงประเด็น</p>	<p>กิจกรรมหลัก</p> <ol style="list-style-type: none"> 1. ประชุมเชิงปฏิบัติการหรือประชุม กลุ่มย่อยแบบ F.G.D. 2. สร้างรูปแบบการพัฒนาชมมัคคุเทศก์ พิพิธภัณฑที่บ้าน 3. พัฒนาชมมัคคุเทศก์พิพิธภัณฑที่บ้าน พัฒนาหลักสูตรท้องถิ่น และพัฒนา หลักสูตรการอบรมชมมัคคุเทศก์ พิพิธภัณฑที่บ้าน <p>กิจกรรมสนับสนุน</p> <ol style="list-style-type: none"> 1. ศึกษาผลงาน 2. อบรมชมมัคคุเทศก์พิพิธภัณฑที่บ้าน เน้นความรู้คู่คุณธรรม 3. ปฏิบัติจริงในแหล่งท่องเที่ยวพิพิธภัณฑ ที่บ้าน อำเภอหนองบัว จังหวัด นครสวรรค์ 4. เจ้าหน้าที่พิพิธภัณฑที่บ้าน ผู้เกี่ยวข้อง และปราชญ์ชาวบ้านมีส่วนร่วมอย่าง ต่อเนื่อง

ปัญหาาระดับปานกลางถึงมาก	ยุทธศาสตร์แก้ไขปรับปรุง
<p>มัลฑูเทศก์ใช้ภาษาถูกต้อง สื่อความหมาย ได้ชัดเจนตรงประเด็น</p> <p>มัลฑูเทศก์มีจังหวะและลีลาการพูดแนะนำ แหล่งท่องเที่ยวพืชรักษ์พื้นที่บ้าน</p> <p>มัลฑูเทศก์มีลำดับการพูดเข้าใจง่าย</p> <p>มัลฑูเทศก์มีน้ำเสียงในการบรรยายการท่องเที่ยวพืชรักษ์พื้นที่บ้าน ได้ชัดเจน ชวนฟัง</p> <p>มัลฑูเทศก์ใช้ระดับภาษาได้เหมาะสมกับ นักท่องเที่ยว</p> <p>ปัญหาด้านมีความรักงานของมัลฑูเทศก์</p> <p>มัลฑูเทศก์ทำงานมีประสิทธิภาพ</p> <p>มัลฑูเทศก์มีความสุขในการทำงาน</p> <p>มัลฑูเทศก์ของตนเอง</p> <p>มัลฑูเทศก์มีความกระตือรือร้นที่จะทำงาน ในฐานะมัลฑูเทศก์</p> <p>ปัญหาด้านความสามารถด้านภาษาไทยและ ภาษาต่างประเทศ</p> <p>มัลฑูเทศก์มีความสามารถในการใช้ ภาษาต่างประเทศกับนักท่องเที่ยวอยู่ในเกณฑ์ดี</p> <p>มัลฑูเทศก์มีความสามารถในการใช้ ภาษาไทยกับนักท่องเที่ยวอยู่ในเกณฑ์ดี</p> <p>ปัญหาด้านความสามารถด้านวิชาการเกี่ยวกับ แหล่งท่องเที่ยวพืชรักษ์พื้นที่บ้านของ มัลฑูเทศก์</p> <p>มัลฑูเทศก์ขาดความรู้เกี่ยวกับพืชรักษ์ พื้นที่บ้าน</p> <p>มัลฑูเทศก์ขาดความรู้รอบตัวอื่น ๆ เกี่ยวกับนักท่องเที่ยว</p>	

ปัญหาในระดับปานกลางถึงมาก	ยุทธศาสตร์แก้ไขปรับปรุง
<p>มัคคุเทศก์ขาดความรู้ในการให้ข้อมูลแก่นักท่องเที่ยวในการเที่ยวชมพิพิธภัณฑ์พื้นบ้าน</p> <p>มัคคุเทศก์ขาดความรู้เกี่ยวกับความเป็นไทย</p> <p>ปัญหาด้านความสามารถในการนำเที่ยวของมัคคุเทศก์</p> <p>มัคคุเทศก์มีความสามารถในการเฝ้าความสนใจ</p> <p>มัคคุเทศก์มีความสามารถในการจัดเวลานำเที่ยว</p> <p>ปัญหาด้านบทบาทและหน้าที่ของมัคคุเทศก์</p> <p>บทบาทและหน้าที่ของมัคคุเทศก์ในฐานะตัวแทนประเทศหรือท้องถิ่น</p> <p>ปัญหาด้านการมีส่วนร่วมของชุมชน</p> <p>การมีส่วนร่วมในการให้ข้อมูลที่เป็นประโยชน์ในการสร้างรูปแบบการพัฒนา มัคคุเทศก์</p>	

ส่วนปัญหาระดับน้อย มีจำนวน 9 ปัญหา ใช้ยุทธศาสตร์ดำรงรักษา ดังนี้

ปัญหาระดับน้อย	ยุทธศาสตร์ดำรงรักษา
<p>ปัญหาด้านการมีมนุษยสัมพันธ์ที่ดีของ มัคคุเทศก์</p> <p>มัคคุเทศก์มีอัธยาศัยไมก้าวร้าวไม่สำคัญ คนว่าเด่นเหนือผู้อื่น</p> <p>มัคคุเทศก์มีความเอื้อเฟื้อ รู้จักอาหาร ห่วงใยผู้อื่น</p> <p>มัคคุเทศก์มีน้ำใจพร้อมที่จะให้ความ ช่วยเหลือยินดีที่ได้เห็นผู้อื่นมีความสุข</p> <p>มัคคุเทศก์มองโลกในแง่ดีมีความสุจริตใจ</p> <p>ปัญหาด้านบุคลิกภาพที่ดีของมัคคุเทศก์</p> <p>มัคคุเทศก์มีพละทานมัชฌมบูรณ์ ร่างกายสม ส่วนไม่อ้วนหรือว่าผอม จนเกินไป</p> <p>มัคคุเทศก์มีความ คล่องแคล่ว ว่องไว</p> <p>กระฉับกระเฉง สดชื่น แจ่มใส</p> <p>มัคคุเทศก์มีกิจกรรมรยาทอ่อนโยน วาจา สุภาพอ่อนหวาน ไพเราะ</p> <p>มัคคุเทศก์แต่งกายเหมาะสมกับกาลเทศะ</p> <p>มัคคุเทศก์เอาใจใส่ดูแลความสะอาด ร่างกายอย่างทั่วถึง ไม่ปล่อยให้เกิดคราบกลิ่น อันเป็นที่น่ารังเกียจ</p>	<ol style="list-style-type: none"> 1. จัดกิจกรรมสร้างความตระหนักในการ เป็นมัคคุเทศก์อย่างต่อเนื่อง 2. จัดกิจกรรมเสริมความรู้ใหม่ ๆ ด้านมัคคุเทศก์ดั้งที่เคยปฏิบัติมา 3. จัดกิจกรรมฝึกทักษะเพื่อให้มีความ ชำนาญอยู่เสมอ

จากร่างรูปแบบที่เห็น รูปแบบจะมี 3 ส่วน ประกอบด้วย กระบวนการมาตรฐาน วิธีการมาตรฐาน และบันทึกมาตรฐาน เฉพาะกระบวนการ มี 6 ขั้นตอน คือ สำรวจปัญหา เลือกรูปแบบ กำหนดยุทธศาสตร์ สังเคราะห์รูปแบบ ประเมินทบทวน และจัดทำรายงาน นำเข้าประชุมสนทนากลุ่มให้ผู้เชี่ยวชาญลงความเห็นรับรองรูปแบบ พร้อมทั้งให้คำแนะนำในส่วนอื่น ๆ (ถ้ามี) ซึ่งขณะนี้กำลังดำเนินการอยู่ในขั้นตอนนี้

3.3 ช่วงที่ 3 ประเมินทบทวนรูปแบบ

ผู้วิจัยจะนำรูปแบบ (ส่วนที่เป็นปัญหาทั้งหมด 10 ด้าน และยุทธศาสตร์หรือวิธีการแก้ไขปัญหาที่กำหนดขึ้น) ไปประเมินทบทวน หรือทดลองใช้ โดยทีมพัฒนาชุมชนภาคีพิพิธภัณฑสถาน 15 คน เป็นผู้ปฏิบัติ จำนวน 3 ครั้ง ประเมินผลโดยผู้วิจัยและผู้เชี่ยวชาญด้านการประเมินทำการประเมิน สภาพจริงโดยใช้เกณฑ์การบริหารระบบคุณภาพเป็นวงจร P D C A โดยมีระดับคุณภาพของแต่ละกิจกรรมเป็น ดี พอใช้ และปรับปรุง

4. ประธานแจ้งให้ที่ประชุมแสดงความคิดเห็น หากเห็นชอบตามที่เสนอมาทั้งหมดขอให้ลงลายมือชื่อรับรองรูปแบบในเอกสาร

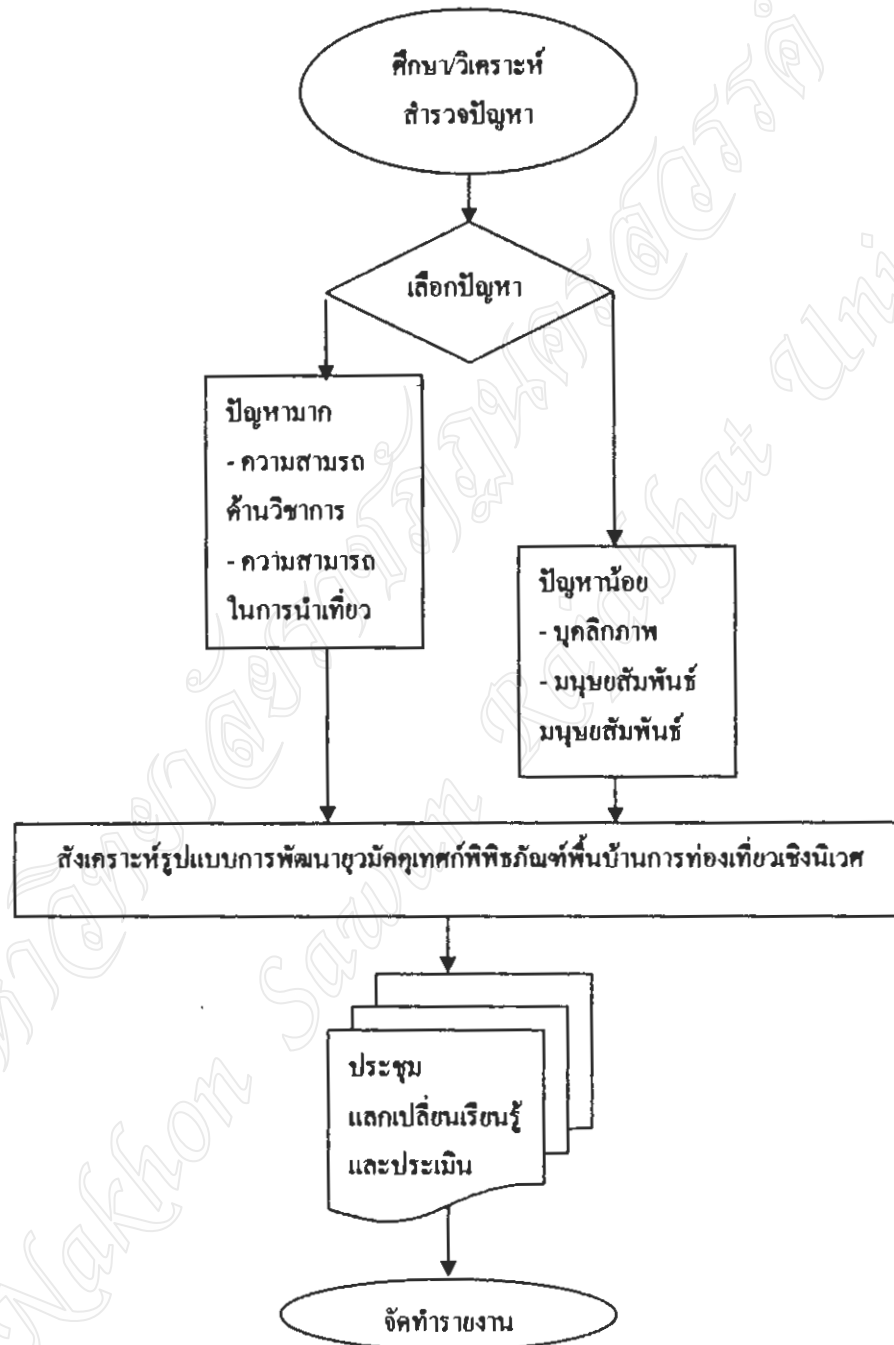
5. ผู้เชี่ยวชาญทุกท่านเห็นชอบและลงลายมือชื่อรับรองรูปแบบ
ปิดประชุมเวลา 12.30 น.

ชำนาญ กุณาง

(นายชำนาญ กุณาง)

ผู้จัดบันทึกการประชุม

3.2.2 ผู้วิจัยร่างรูปแบบการพัฒนาชุมชนเกษตรทฤษฎีใหม่พื้นที่บ้าน



ภาคผนวก ง

แบบประเมินรูปแบบการพัฒนาคุณวุฒิคุณศาสตร์พิพิธภัณฑ

มหาวิทยาลัยราชภัฏนครสวรรค์
Nakhon Sawan Rajabhat University

ประวัติผู้วิจัย

ชื่อ – ชื่อสกุล	ชญานากรณ์ กุนาง
ตำแหน่ง	ครูชำนาญการ
สถานที่ทำงาน	โรงเรียนไทยรัฐวิทยา 59 (วัดสังฆวิจิตร) หมู่ 2 ตำบลตาซัด อำเภอบรรพตพิสัย จังหวัดนครสวรรค์ 60180
การศึกษา	- ครุศาสตร์บัณฑิต (คบ.) สาขา วิทยาศาสตร์ทั่วไป มหาวิทยาลัยราชภัฏกำแพงเพชร - ปริญญาโทศิลปศาสตรมหาบัณฑิต สาขาพุทธศาสตร์การพัฒน มหาวิทยาลัยราชภัฏนครสวรรค์
ประสบการณ์ทำงาน	- ครูอัตราจ้าง โรงเรียนบ้านใหม่ศรีนคร จ.นครสวรรค์ - ครูอัตราจ้าง โรงเรียนวัดหนองปลาไหล จ.นครสวรรค์ - อาจารย์ 1 โรงเรียนบ้านศรีไพศาล จ.กำแพงเพชร อาจารย์ 1 โรงเรียนบ้านโป่งคู่ประชาอุทิศ จ.กำแพงเพชร - ครูชำนาญการ โรงเรียนไทยรัฐวิทยา 59 จ.นครสวรรค์ - กรรมการผู้ตรวจสอบสหกรณ์เครดิตยูเนียนบ้านบางตาหงาย จำกัด
ปัจจุบัน	- ครูชำนาญการ โรงเรียนไทยรัฐวิทยา 59 จ.นครสวรรค์ - กรรมการผู้ตรวจสอบสหกรณ์เครดิตยูเนียนบ้านบางตาหงาย จำกัด
ผลงานวิจัย	- การวิจัย และพัฒนารูปแบบมาตรฐานคุณภาพการท่องเที่ยวเชิงนิเวศ แบบยั่งยืน : กรณีศึกษาเทือกเขาพระ – เขาสูง อำเภอหนองบัว จังหวัดนครสวรรค์ - รูปแบบการพัฒนาชุมชนลุ่มน้ำพิศษณ์พื้นที่บ้านแบบมีส่วนร่วม ในการท่องเที่ยวเทือกเขาพระ – เขาสูง อำเภอหนองบัว จังหวัดนครสวรรค์