

บทที่ 3 วิธีดำเนินการวิจัย

ในการวิจัยเรื่อง การมีส่วนร่วมของผู้ปกครองในการจัดกิจกรรมส่งเสริมพัฒนาการกล้ามเนื้อของเด็กปฐมวัย มีจุดประสงค์เพื่อศึกษาพัฒนาการกล้ามเนื้อของเด็กปฐมวัย ก่อนและหลังการทำกิจกรรมร่วมกับผู้ปกครอง และเพื่อศึกษาความพึงพอใจของผู้ปกครองที่มีต่อการเข้าร่วมกิจกรรม

ประชากรและการสุ่มกลุ่มตัวอย่าง

1. กลุ่มประชากรที่ใช้ในการศึกษาวิจัยครั้งนี้ได้แก่
 - 1.1 นักเรียนชาย - หญิง อายุระหว่าง 3 - 4 ขวบ ซึ่งกำลังศึกษาอยู่ในระดับชั้นอนุบาลปีที่ 2 ภาคเรียนที่ 2 ปีการศึกษา 2556 ของโรงเรียนสาธิตละอออุทิศ มหาวิทยาลัยราชภัฏสวนดุสิต สาขาลำปาง จำนวน 2 ห้อง รวม 28 คน
 - 1.2 ผู้ปกครองนักเรียนชาย - หญิง ที่มีอายุระหว่าง 3 - 4 ขวบ ซึ่งกำลังศึกษาอยู่ในระดับชั้นอนุบาลปีที่ 2 ภาคเรียนที่ 2 ปีการศึกษา 2556 ของโรงเรียนสาธิตละอออุทิศ มหาวิทยาลัยราชภัฏสวนดุสิต สาขาลำปาง จำนวน 2 ห้อง รวม 28 คน
2. กลุ่มตัวอย่างที่ใช้ในการศึกษาวิจัยครั้งนี้ได้แก่
 - 2.1 นักเรียนชาย - หญิง อายุระหว่าง 3 - 4 ขวบ ซึ่งกำลังศึกษาอยู่ในระดับชั้นอนุบาลปีที่ 2 ภาคเรียนที่ 2 ปีการศึกษา 2556 ของโรงเรียนสาธิตละอออุทิศ มหาวิทยาลัยราชภัฏสวนดุสิต สาขาลำปาง จำนวน 13 คน
 - 2.2 ผู้ปกครองนักเรียนชาย - หญิง ที่มีอายุระหว่าง 3 - 4 ขวบ ซึ่งกำลังศึกษาอยู่ในระดับชั้นอนุบาลปีที่ 2 ภาคเรียนที่ 2 ปีการศึกษา 2556 ของโรงเรียนสาธิตละอออุทิศ มหาวิทยาลัยราชภัฏสวนดุสิต สาขาลำปาง จำนวน 13 คน

การเก็บรวบรวมข้อมูล

ดำเนินการทดลองในภาคเรียนที่ 2 ปีการศึกษา 2556 ใช้เวลาในการทดลอง 8 สัปดาห์ สัปดาห์ละ 3 วัน รวม 24 ครั้ง

เครื่องมือในการวิจัยและการตรวจสอบคุณภาพเครื่องมือ

ในการวิจัยครั้งนี้ใช้เครื่องมือในการวิจัย 3 ชิ้น ได้แก่

1. กิจกรรมที่ผู้ปกครองมีส่วนร่วม
 - 1.1 มีลักษณะเป็นชุดกิจกรรมที่หลากหลายโดยคำนึงถึงความแตกต่างระหว่างบุคคล จำนวน 24 ชุด และแต่ละชุดประกอบด้วย

- 1.1.1 ชื่อกิจกรรม
- 1.1.2 เกณฑ์ความรู้
- 1.1.3 วิธีดำเนินการกิจกรรม
- 1.1.4 สิ่งที่ได้รับเมื่อปฏิบัติกิจกรรม
- 1.1.5 ความคิดเห็นของผู้ปกครอง

2. แบบทดสอบวัดกล้ามเนื้อมัดเล็กของเด็กปฐมวัย แบ่งออกเป็น 5 ชุด ซึ่งวัดความคล่องของมือ และความแข็งแรงของมือ ได้แก่ ตารางสร้างภาพ เจาะสร้างภาพ ตัดสร้างภาพ พับสร้างภาพ วาดสร้างภาพ

2.1 การวัดความคล่องของมือ วัดจากการใช้เวลาในการทดสอบหลังจากที่ผู้ดำเนินการทดสอบอ่านคำสั่งจบ ดังนี้

- 0 คะแนน หมายถึง ถ้าใช้เวลาในการทำแบบทดสอบมากกว่า 6.00 นาที
- 1 คะแนน หมายถึง ถ้าใช้เวลาในการทำแบบทดสอบ 3.01 - 6.00 นาที
- 2 คะแนน หมายถึง ถ้าใช้เวลาในการทำแบบทดสอบ 1.00 - 3.00 นาที

2.2 เกณฑ์การให้คะแนน

- 0 คะแนน หมายถึง ถ้าไม่ให้ความร่วมมือหรือทำแบบทดสอบข้อนั้นเสร็จไม่ถึงครึ่ง
- 1 คะแนน หมายถึง ถ้าเด็กทำแบบทดสอบข้อนั้นเสร็จมากกว่าครึ่งแต่ไม่ครบตามกำหนด
- 2 คะแนน หมายถึง ถ้าเด็กทำแบบทดสอบข้อนั้นสมบูรณ์ตามที่กำหนด

3. แบบประเมินวัดความพึงพอใจของผู้ปกครอง

3.1 แบบประเมิน แบ่งออกเป็น 2 ส่วน ส่วนที่ 1 คือข้อมูลพื้นฐาน และส่วนที่ 2 คือระดับความพึงพอใจของผู้ปกครอง

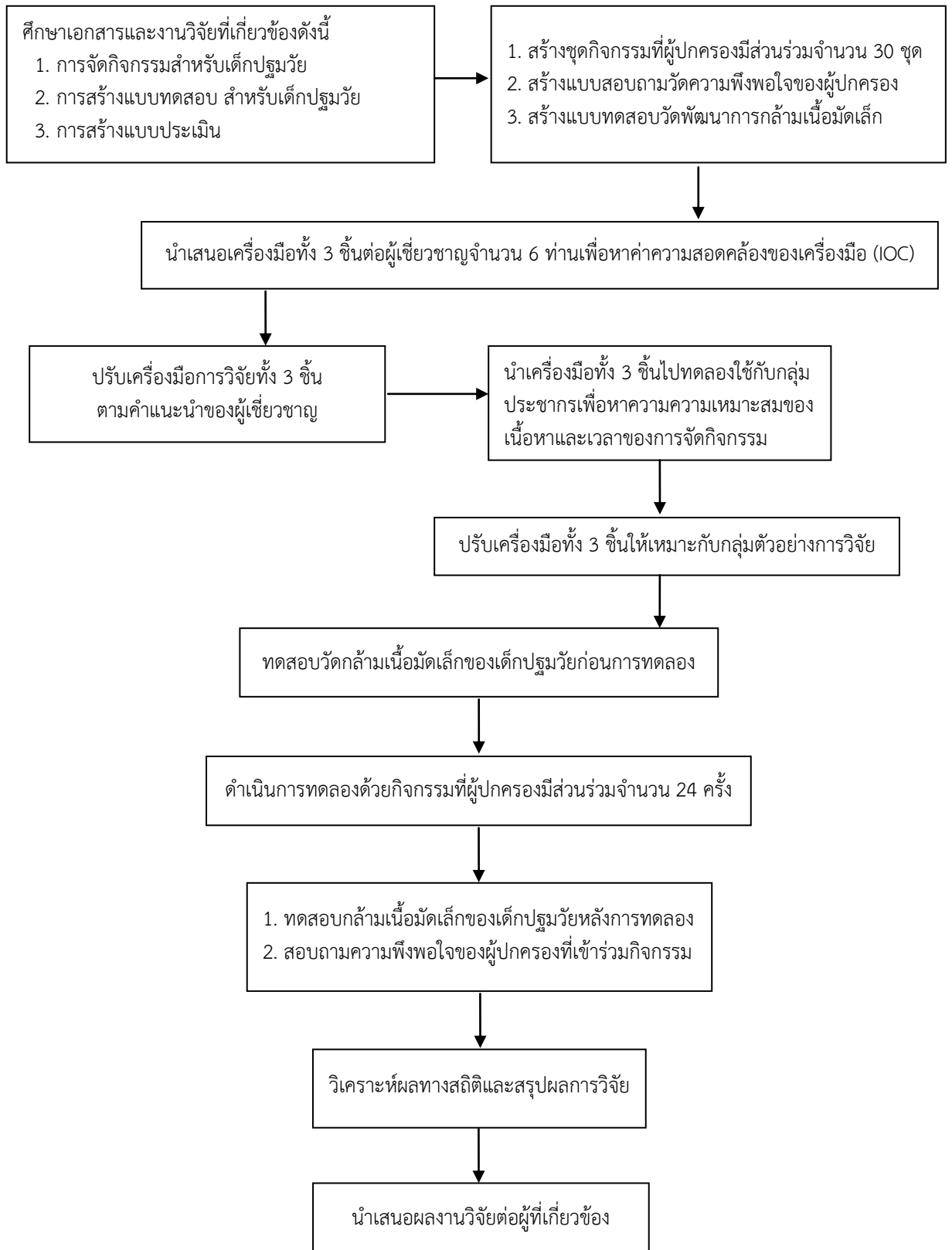
3.2 เกณฑ์ระดับความคิดเห็น

- 3 หมายถึง ผู้ปกครองมีความพึงพอใจต่อกิจกรรมระดับมาก
- 2 หมายถึง ผู้ปกครองมีความพึงพอใจต่อกิจกรรมระดับปานกลาง
- 1 หมายถึง ผู้ปกครองมีความพึงพอใจต่อกิจกรรมระดับน้อย
- 0 หมายถึง ผู้ปกครองไม่มีความพึงพอใจต่อกิจกรรม

จากระดับความความเห็นในการวิจัยครั้งนี้ได้นำระดับความพึงพอใจมาคิดคะแนนเฉลี่ยโดยใช้เกณฑ์ดังนี้

- 2.34 – 3.00 ผู้ปกครองมีความพึงพอใจต่อกิจกรรมระดับมาก
- 1.67 – 2.33 ผู้ปกครองมีความพึงพอใจต่อกิจกรรมระดับปานกลาง
- 1.00 – 1.66 ผู้ปกครองมีความพึงพอใจต่อกิจกรรมระดับน้อย

กระบวนการสร้างและการหาคุณภาพของเครื่องมือที่ใช้ในการวิจัย



ภาพที่ 3.1 กระบวนการสร้างและการหาคุณภาพของเครื่องมือที่ใช้ในการวิจัย

จากแผนผังแสดงกระบวนการสร้างและการหาคุณภาพของเครื่องมือที่ใช้ในการวิจัย สามารถอธิบายได้ดังนี้

1. ผู้วิจัยศึกษาข้อมูล เอกสารและงานวิจัยที่เกี่ยวข้อง ได้แก่ การจัดกิจกรรมสำหรับเด็กปฐมวัย การสร้างแบบทดสอบสำหรับเด็กปฐมวัย และการสร้างแบบประเมินความพึงพอใจ
2. สร้างชุดกิจกรรมที่ผู้ปกครองมีส่วนร่วม โดยมีกระบวนการดังนี้
 - 2.1 สร้างกิจกรรมที่ผู้ปกครองมีส่วนร่วม จำนวน 30 ชุด
 - 2.2 สร้างคู่มือการดำเนินกิจกรรม
 - 2.3 เสนอเครื่องมือต่อผู้เชี่ยวชาญ จำนวน 3 ท่าน เพื่อหาค่า IOC ของกิจกรรมปรับกิจกรรมตามคำแนะนำของผู้เชี่ยวชาญ
 - 2.4 นำชุดกิจกรรมไปทดลองใช้กับผู้ปกครองและนักเรียนที่ไม่ใช่กลุ่มตัวอย่าง เพื่อหาความเหมาะสมของกิจกรรม และคัดเลือกชุดกิจกรรมที่มีค่า 24 ชุด
3. สร้างแบบสอบถามวัดความพึงพอใจของผู้ปกครอง และแบบทดสอบวัดพัฒนาการกล้ามเนื้อมัดเล็กของเด็กปฐมวัย
 - 3.1 สร้างคู่มือการวัดแบบทดสอบวัดพัฒนาการกล้ามเนื้อเล็กของเด็กปฐมวัย
 - 3.2 เสนอเครื่องมือต่อผู้เชี่ยวชาญ จำนวน 3 ท่าน เพื่อหาความ IOC ของแบบทดสอบ และปรับแบบทดสอบและแบบสอบถามตามคำแนะนำของผู้เชี่ยวชาญ
 - 3.3 นำแบบทดสอบไปทดลองใช้กับนักเรียนที่ไม่ใช่กลุ่มตัวอย่าง เพื่อหาความยาก - ง่าย ความเหมาะสมของเวลา และปรับให้มีความเหมาะสมกับกลุ่มตัวอย่างมากขึ้น
4. ทดสอบวัดพัฒนาการกล้ามเนื้อมัดเล็กของกลุ่มตัวอย่างก่อนการทดลอง
5. ดำเนินการจัดกิจกรรมที่ผู้ปกครองมีส่วนร่วม จำนวน 24 สัปดาห์
6. ทดสอบวัดพัฒนาการกล้ามเนื้อมัดเล็กของเด็กปฐมวัยหลังการจัดการทดลอง และวัดความพึงพอใจของผู้ปกครองที่เข้าร่วมกิจกรรม
7. นำข้อมูลไปวิเคราะห์ทางสถิติเพื่อสรุปผลการวิจัย

การวิเคราะห์ข้อมูล

นำข้อมูลที่ได้จากการทดลองไปวิเคราะห์ด้วยวิธีทางสถิติ ด้วยโปรแกรมสำเร็จรูปทางสังคมศาสตร์ (SPSS for windows)

1. สถิติพื้นฐาน
 - 1.1 ค่าเฉลี่ยของประชากร (Mean)
 - 1.2 ค่าส่วนเบี่ยงเบนมาตรฐานของประชากร (Standard deviation)
2. สถิติที่ใช้ในการทดสอบสมมติฐาน
 - 2.1 เปรียบเทียบค่าคะแนนเฉลี่ยของประชากรก่อนและหลังการทดลอง โดยใช้ t – test for Dependent Samples