

บทที่ 3 วิธีการดำเนินการวิจัย

ในการดำเนินการวิจัยเรื่อง ความคิดสร้างสรรค์ของเด็กปฐมวัยและความพึงพอใจของผู้ปกครองที่เข้าร่วมกิจกรรมการเล่นิทานประกอบการวาดภาพ ผู้วิจัยได้ศึกษาและดำเนินการตามขั้นตอนดังนี้

ประชากรและการสุ่มกลุ่มตัวอย่าง

ประชากรเป้าหมายที่ใช้ในการศึกษาวิจัยครั้งนี้ได้แก่

1. นักเรียนชาย - หญิง อายุระหว่าง 4 – 5 ขวบ ซึ่งกำลังศึกษาอยู่ในระดับชั้นอนุบาลปีที่ 3 ภาคเรียนที่ 2 ปีการศึกษา 2556 ของโรงเรียนสาธิตละอออุทิศ มหาวิทยาลัยราชภัฏสวนดุสิต สาขาลำปาง รวม 20 คน
2. ผู้ปกครองนักเรียนชาย - หญิง ที่มีอายุระหว่าง 4 – 5 ขวบ ซึ่งกำลังศึกษาอยู่ในระดับชั้นอนุบาลปีที่ 3 ภาคเรียนที่ 2 ปีการศึกษา 2556 ของโรงเรียนสาธิตละอออุทิศ มหาวิทยาลัยราชภัฏสวนดุสิต สาขาลำปาง รวม 20 คน

การเก็บรวบรวมข้อมูล

การทดลองครั้งนี้ทดลองในภาคเรียนที่ 2 ปีการศึกษา 2556 ใช้เวลาในการทดลอง 8 สัปดาห์ สัปดาห์ละ 3 วัน วันละ 30 นาที เวลา 9.25 นาฬิกา ถึงเวลา 9.55 นาฬิกา รวมทั้งสิ้น 24 ครั้ง

เครื่องมือในการวิจัยและการตรวจสอบคุณภาพเครื่องมือ

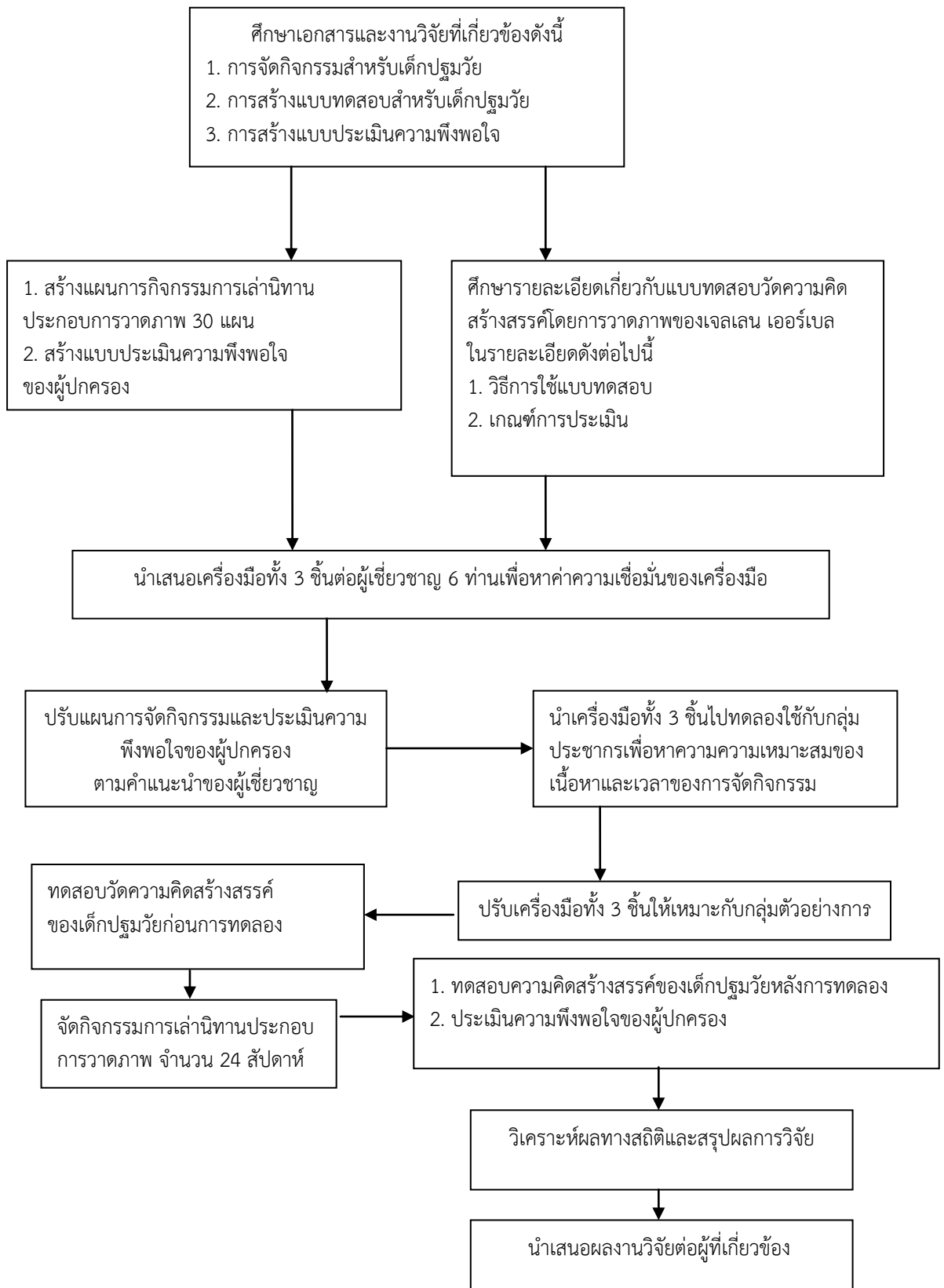
ในการวิจัยครั้งนี้ใช้เครื่องมือในการวิจัย 3 ชิ้น ได้แก่

1. แผนการจัดกิจกรรมการเล่นิทานประกอบการวาดภาพ 24 แผน
 - 1.1 ศึกษาเอกสารและงานวิจัยที่เกี่ยวข้องกับการจัดกิจกรรมสำหรับเด็กปฐมวัย
 - 1.2 สร้างแผนการจัดกิจกรรมการเล่นิทานประกอบการวาดภาพ
2. แบบทดสอบความคิดสร้างสรรค์โดยการวาดภาพ ของเจเลนและเออร์บัน (Jellen & Urban)
 - 2.1 ลักษณะของแบบทดสอบ เป็นแบบทดสอบ ทดสอบเป็นรายบุคคล ซึ่งกำหนดรูปแบบดังนี้
 - 2.1.1 สิ่งที่กำหนดเป็นสิ่งเร้าที่จัดเตรียมไว้ในรูปร่างเส้นและจุดที่มีขนาดและรูปร่างแตกต่างกัน มีรูปครึ่งวง รูปมุมฉาก รูปรอยประ รูปเส้นโค้งคล้ายตัว s รูปจุด ซึ่งประกอบอยู่ด้านในและรูปสี่เหลี่ยมจัตุรัสสลายเปิด ประกอบอยู่ด้านนอกกรอบรูปสี่เหลี่ยมใหญ่
 - 2.1.2 การตอบ ผู้ถูกทดสอบสามารถตอบได้อย่างอิสระตามจินตนาการ โดยการวาดภาพในขอบเขตของช่วงเวลาที่กำหนดให้ และมีเกณฑ์สำหรับเป็นหลักในการประเมินคุณค่าความคิดสร้างสรรค์จากภาพวาดทั้งหมด 11 เกณฑ์

2.1.3 เกณฑ์การให้คะแนน นำภาพวาดแต่ละภาพมาประเมินผลตามเกณฑ์การประเมินผลของแบบทดสอบความคิดสร้างสรรค์โดยการวาดภาพของ เจลเลนและเออร์บัน (Jellen & Urban) ซึ่งมีเกณฑ์ 11 ข้อดังนี้

1. การต่อเติม (Cu: Continuations)
 2. ความสมบูรณ์ (Cm: Completions)
 3. ภาพที่สร้างขึ้นใหม่ (Ne: New Element)
 4. การต่อเนื้องด้วยเส้น (Cl: Connections made with Line)
 5. การต่อเนื้องที่ทำให้เกิดเป็นเรื่องราว (Cth: Connections made that contribute to a theme)
 6. การข้ามเส้นกั้นเขตโดยการใช้ชิ้นส่วนที่กำหนดให้นอกกรอบ (Bfd: Boundary-breaking being Fragment - dependent)
 7. การข้ามเส้นกั้นอย่างอิสระโดยไม่มีชิ้นส่วนที่กำหนดให้นอกกรอบ (Bfi: Boundary-Breaking being Fragment-independent)
 8. การแสดงความรู้สึก ไกล่ – ไกล หรือมิติของภาพ (Pe: Perspective)
 9. อารมณ์ขัน (Hu: Humor)
 10. การคิดแปลกใหม่ไม่คิดตามแบบแผน (Uc: Unconventionlity)
 11. ความเร็ว (Sp: Speed)
3. แบบสอบประเมินความพึงพอใจของผู้ปกครองเกี่ยวกับการเข้าร่วมกิจกรรม
- 3.1 แบบสอบถาม แบ่งออกเป็น 2 ส่วน ส่วนที่ 1 คือข้อมูลพื้นฐาน และส่วนที่ 2 คือระดับความพึงพอใจของผู้ปกครอง ในประเด็นด้านกระบวนการและขั้นตอนการจัดกิจกรรม และด้านการดำเนินกิจกรรม
- 3.2 เกณฑ์ระดับความคิดเห็น
- 3 หมายถึง ผู้ปกครองมีความพึงพอใจต่อกิจกรรมระดับมาก
 - 2 หมายถึง ผู้ปกครองมีความพึงพอใจต่อกิจกรรมระดับปานกลาง
 - 1 หมายถึง ผู้ปกครองมีความพึงพอใจต่อกิจกรรมระดับน้อย
 - 0 หมายถึง ผู้ปกครองไม่มีความพึงพอใจต่อกิจกรรม

กระบวนการสร้างและการหาคุณภาพของเครื่องมือที่ใช้ในการวิจัย



การวิเคราะห์ข้อมูล

นำข้อมูลที่ได้จากการทดลองไปวิเคราะห์ด้วยวิธีทางสถิติ ด้วยโปรแกรมสำเร็จรูปทางสังคมศาสตร์ (SPSS for windows)

1. สถิติพื้นฐาน
 - 1.1 ค่าเฉลี่ยของประชากร (Mean)
 - 1.2 ค่าส่วนเบี่ยงเบนมาตรฐานของประชากร (Standard deviation)
2. สถิติที่ใช้ในการหาคุณภาพของเครื่องมือที่ใช้ในการวิจัย
 - 2.1 ค่าความเชื่อมั่น
3. สถิติที่ใช้ในการทดสอบสมมติฐาน
 - 3.1 เปรียบเทียบค่าคะแนนเฉลี่ยของประชากรก่อนและหลังการทดลอง