

บทที่ 3

ระเบียบวิธีวิจัย

การศึกษาวิจัยครั้งนี้ เป็นการวิจัยเชิงสำรวจ (Survey Research) โดยใช้แบบวัดครั้งเดียว(One-Shot Descriptive Study) เพื่อวิเคราะห์คุณลักษณะเฉพาะของสถานประกอบการ และเปรียบเทียบความแตกต่างระหว่างความคาดหวังและความพึงพอใจของสถานประกอบการในเขตกรุงเทพมหานคร ที่มีต่อคุณภาพบัณฑิต สาขาวิชาหนังสือพิมพ์และสิ่งพิมพ์ คณะนิเทศศาสตร์ มหาวิทยาลัยสยาม

วิธีการดำเนินการวิจัย ประกอบด้วยขั้นตอน ดังต่อไปนี้

- 1.กำหนดประชากรและกลุ่มตัวอย่างที่ใช้ในการวิจัย
- 2.กำหนดตัวแปรและการวัดตัวแปร
- 3.สร้างเครื่องมือสำหรับการเก็บรวบรวมข้อมูล ซึ่งได้แก่ แบบสอบถามเพื่อการสำรวจความคาดหวังและความพึงพอใจของสถานประกอบการ
- 4.การเก็บรวบรวมข้อมูล
- 5.วิเคราะห์ข้อมูล และกำหนดสถิติที่ใช้ในการวิเคราะห์ข้อมูล

1.ประชากรและกลุ่มตัวอย่างที่ใช้ในการวิจัย

ประชากร คือ สถานประกอบการทุกแห่ง ในเขตกรุงเทพมหานคร ที่เป็นผู้ใช้บัณฑิต สาขาวิชาหนังสือพิมพ์และสิ่งพิมพ์ คณะนิเทศศาสตร์ มหาวิทยาลัยสยาม

กลุ่มตัวอย่าง คือ สถานประกอบการ ในเขตกรุงเทพมหานคร ที่เป็นผู้ใช้บัณฑิต สาขาวิชาหนังสือพิมพ์และสิ่งพิมพ์ คณะนิเทศศาสตร์ มหาวิทยาลัยสยาม จำนวน 75 แห่ง โดยรายชื่อสถานประกอบการมาจากฐานข้อมูลบัณฑิตสาขาวิชาหนังสือพิมพ์และสิ่งพิมพ์ ที่สำเร็จการศึกษาในปีการศึกษา 2546-2550 โดยใช้วิธีการสุ่มตัวอย่างแบบเฉพาะเจาะจง(purposive sampling) สถานประกอบการที่ให้ความร่วมมือในการเก็บรวบรวมข้อมูล ทั้งนี้จะกระจายกลุ่มตัวอย่างที่มีลักษณะของสถานประกอบการให้ครอบคลุมทุกลักษณะ กล่าวคือทั้งที่ดำเนินงานด้านหนังสือพิมพ์ นิตยสาร สิ่งพิมพ์อื่นๆ วิทยุกระจายเสียง วิทยุโทรทัศน์ และหน่วยงานอื่นๆที่ไม่ใช่สื่อมวลชน

2.กำหนดตัวแปรและการวัดตัวแปร

ตัวแปรที่เกี่ยวข้องกับการวิจัย

ตัวแปรที่ใช้ในการวิจัยครั้งนี้ สามารถแจกแจงตามสมมติฐาน ได้ดังนี้

สมมติฐานข้อที่ 1

สถานประกอบการที่เป็นผู้ใช้บัณฑิตสาขาวิชาหนังสือพิมพ์และสิ่งพิมพ์ คณะนิเทศศาสตร์ มหาวิทยาลัยสยาม ที่มีคุณลักษณะเฉพาะแตกต่างกัน มีความคาดหวังต่อคุณภาพบัณฑิต แตกต่างกัน

ตัวแปรอิสระ (Independent Variables) ได้แก่ เพศ อายุ ตำแหน่ง ลักษณะของสถานประกอบการ ขนาดของสถานประกอบการ และลักษณะงานที่มอบหมายให้บัณฑิต

ตัวแปรตาม (Dependent Variables) ได้แก่ ความคาดหวังต่อคุณภาพบัณฑิต ในด้านต่าง ๆ ดังนี้

- ความรู้ทางวิชาการ
- ความสามารถทางวิชาชีพ
- บุคลิกภาพ
- พฤติกรรมการทำงาน
- โดยรวมทุกด้าน

สมมติฐานข้อที่ 2

สถานประกอบการที่เป็นผู้ใช้บัณฑิตสาขาวิชาหนังสือพิมพ์และสิ่งพิมพ์ คณะนิเทศศาสตร์ มหาวิทยาลัยสยาม ที่มีคุณลักษณะเฉพาะแตกต่างกัน มีความพึงพอใจต่อคุณภาพบัณฑิต แตกต่างกัน

ตัวแปรอิสระ (Independent Variables) ได้แก่ เพศ อายุ ตำแหน่ง ลักษณะของสถานประกอบการ ขนาดของสถานประกอบการ และลักษณะงานที่มอบหมายให้บัณฑิต

ตัวแปรตาม (Dependent Variables) ได้แก่ ความพึงพอใจต่อคุณภาพบัณฑิต ในด้านต่าง ๆ ดังนี้

- ความรู้ทางวิชาการ
- ความสามารถทางวิชาชีพ
- บุคลิกภาพ
- พฤติกรรมการทำงาน
- โดยรวมทุกด้าน

สมมติฐานข้อที่ 3

ความคาดหวังต่อคุณภาพบัณฑิตของสถานประกอบการที่เป็นผู้ใช้บัณฑิต มีความสัมพันธ์ กับ ความพึงพอใจต่อคุณภาพบัณฑิต

ตัวแปรอิสระ (Independent Variables) ได้แก่ ความคาดหวังต่อคุณภาพบัณฑิตของสถานประกอบการ ในด้านต่าง ๆ ดังนี้

- ความรู้ทางวิชาการ
- ความสามารถทางวิชาชีพ
- บุคลิกภาพ
- พฤติกรรมการทำงาน
- โดยรวมทุกด้าน

ตัวแปรตาม (Dependent Variables) ได้แก่ ความพึงพอใจต่อคุณภาพบัณฑิต ของสถานประกอบการ ในด้านต่าง ๆ ดังนี้

- ความรู้ทางวิชาการ
- ความสามารถทางวิชาชีพ
- บุคลิกภาพ
- พฤติกรรมการทำงาน
- โดยรวมทุกด้าน

การวัดตัวแปร

1.การวัดคุณลักษณะเฉพาะของสถานประกอบการในด้านต่างๆ

คุณลักษณะเฉพาะของสถานประกอบการในด้าน เพศ อายุ ตำแหน่ง ลักษณะของสถานประกอบการ ขนาดของสถานประกอบการ และลักษณะงานที่มอบหมายให้บัณฑิต ใช้คำถามเป็นแบบเลือกตอบ(checklist) และเติมคำหรือข้อความในช่องว่าง (Fill-in-the-Blank) โดยใช้เกณฑ์การวัดตัวแปรแบบการแจกแจงความถี่ (Frequency Distribution) และคำนวณค่าร้อยละ (Percentage)

2.การวัดความคาดหวังของสถานประกอบการที่มีต่อคุณภาพบัณฑิต

ความคาดหวังของสถานประกอบการที่มีต่อคุณภาพบัณฑิต แบ่งออกเป็น 4 ด้าน คือ ความรู้ทางวิชาการ ความสามารถทางวิชาชีพ บุคลิกภาพ และพฤติกรรมการทำงาน แบ่งเป็นด้านละ 6 ข้อ รวม 24 ข้อ ใช้มาตราส่วนประมาณค่า(Rating Scale)ของ Likert เป็นเกณฑ์ในการวัด ดังนี้

คาดหวังมากที่สุด	5	คะแนน
คาดหวังมาก	4	คะแนน
คาดหวังปานกลาง	3	คะแนน
คาดหวังน้อย	2	คะแนน
ไม่คาดหวัง	1	คะแนน

เกณฑ์การวัดระดับตัวแปรความคาดหวังของสถานประกอบการที่มีต่อคุณภาพบัณฑิต
พิจารณาค่าคะแนนเฉลี่ยจากคะแนนรวมของทุกข้อ โดยมีเกณฑ์ ดังต่อไปนี้

คะแนนเฉลี่ย	ความหมาย
4.50-5.00 (90-100%)	มีความคาดหวังในระดับมากที่สุด หรือมีความคาดหวัง สูงที่สุด
3.50-4.49 (70-89.9%)	มีความคาดหวังในระดับมาก หรือมีความคาดหวัง สูง
2.50-3.49 (50-69.9%)	มีความคาดหวังในระดับปานกลาง -
1.50-2.49 (30-49.9%)	มีความคาดหวังในระดับน้อย หรือความคาดหวัง ต่ำ
1.00-1.49 (20-29.9%)	ไม่มีความคาดหวัง -

3.การวัดความพึงพอใจของสถานประกอบการที่มีต่อคุณภาพบัณฑิต

ความพึงพอใจของสถานประกอบการที่มีต่อคุณภาพบัณฑิต แบ่งออกเป็น 4 ด้าน คือ
ความรู้ทางวิชาการ ความสามารถทางวิชาชีพ บุคลิกภาพ และพฤติกรรมการทำงาน แบ่งเป็นด้าน
ละ 6 ข้อ รวม 24 ข้อ ใช้มาตราส่วนประมาณค่า(Rating Scale)ของ Likert เป็นเกณฑ์ในการวัด
ดังนี้

พึงพอใจมากที่สุด	5	คะแนน
พึงพอใจมาก	4	คะแนน
พึงพอใจปานกลาง	3	คะแนน
พึงพอใจน้อย	2	คะแนน
ไม่พึงพอใจ	1	คะแนน

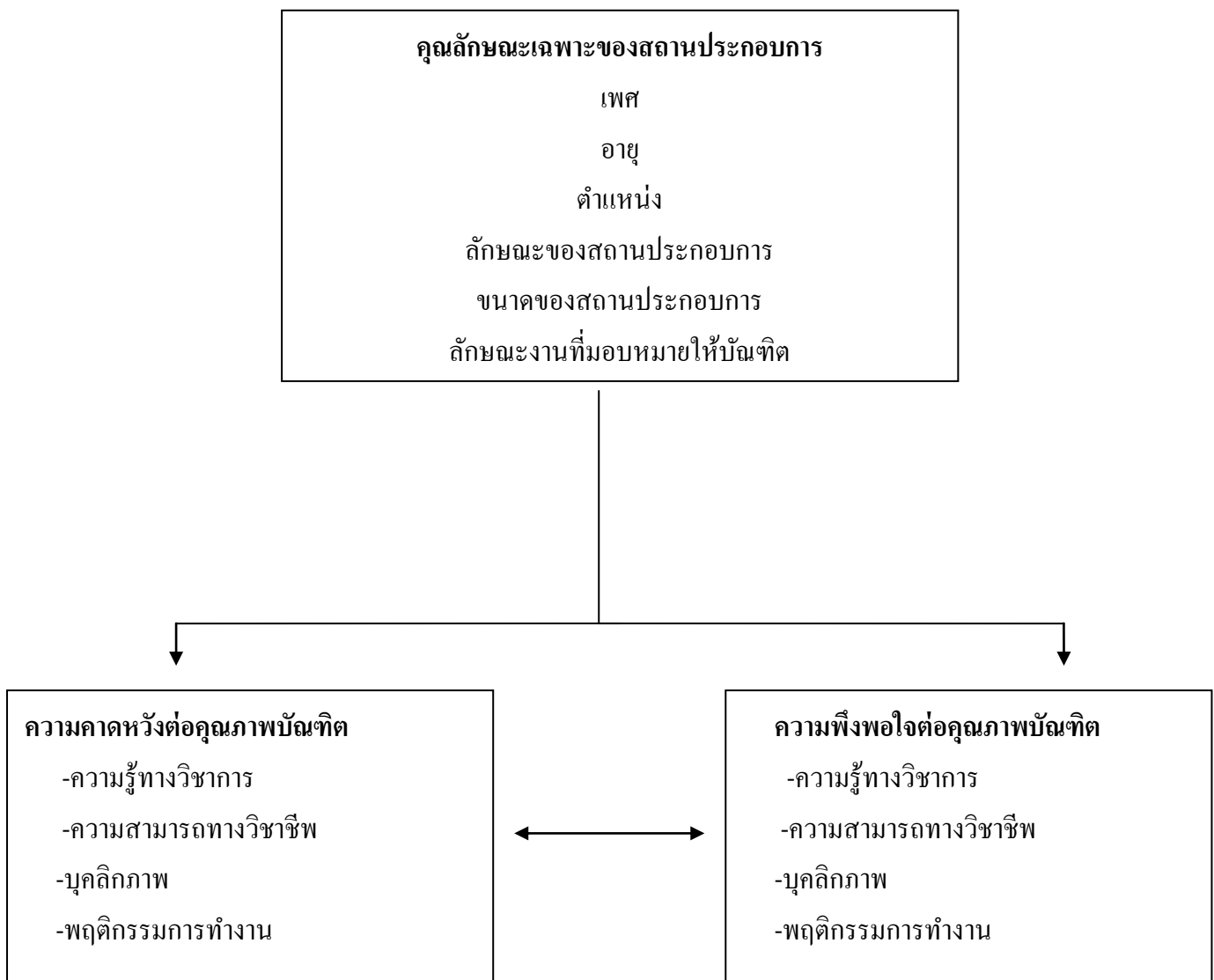
เกณฑ์การวัดระดับตัวแปรความพึงพอใจของสถานประกอบการที่มีต่อคุณภาพบัณฑิต
พิจารณาค่าคะแนนเฉลี่ยจากคะแนนรวมของทุกข้อ โดยมีเกณฑ์ ดังต่อไปนี้

คะแนนเฉลี่ย	ความหมาย
4.50-5.00 (90-100%)	มีความพึงพอใจในระดับมากที่สุด หรือมีความพึงพอใจ สูงที่สุด
3.50-4.49 (70-89.9%)	มีความพึงพอใจในระดับมาก หรือมีความพึงพอใจ สูง
2.50-3.49 (50-69.9%)	มีความพึงพอใจในระดับปานกลาง -
1.50-2.49 (30-49.9%)	มีความพึงพอใจในระดับน้อย หรือความพึงพอใจ ต่ำ
1.00-1.49 (20-29.9%)	ไม่มีความพึงพอใจ -

4.การวัดความคิดเห็นเพิ่มเติมเกี่ยวกับคุณภาพบัณฑิต

ความคิดเห็นเพิ่มเติมในด้าน จุดเด่นของบัณฑิต จุดด้อยของบัณฑิตที่ควรปรับปรุง และสิ่งที่ต้องการให้พัฒนา ใช้คำถามเป็นแบบเติมคำหรือข้อความในช่องว่าง (Fill-in-the-Blank) ได้อย่างอิสระ โดยใช้เกณฑ์การวัดในลักษณะการจัดกลุ่มของข้อมูลแล้วสรุปเป็นภาพรวม

จากการศึกษาตัวแปรและการวัดตัวแปร ผู้วิจัยนำมาสร้างเป็นกรอบการวิเคราะห์หรือกรอบแนวคิดในการวิจัย (Conceptual Framework) สำหรับการศึกษาวิจัยในครั้งนี้ ดังนี้



ภาพที่ 1 แสดงกรอบแนวคิดในการวิจัย (Conceptual Framework)

3.เครื่องมือในการเก็บรวบรวมข้อมูล

เครื่องมือที่ใช้ในการเก็บรวบรวมข้อมูลการวิจัยครั้งนี้ ใช้แบบสอบถาม (Questionnaire) ชนิดให้กรอกคำตอบเอง(Self-Administered Questionnaire) ที่มีลักษณะคำถามทั้งปลายเปิด (open-ended question) และคำถามปลายปิด (close-ended question) ซึ่งประกอบไปด้วยคำถาม 3 ตอน ได้แก่

ตอนที่ 1 เป็นคำถามเกี่ยวกับคุณลักษณะเฉพาะของสถานประกอบการ ได้แก่ เพศ อายุ ตำแหน่ง ลักษณะของสถานประกอบการ ขนาดของสถานประกอบการ และลักษณะงานที่มอบหมายให้รับผิดชอบ โดยใช้คำถามแบบเลือกตอบจากหลายตัวเลือก (Multiple-choice) เติมคำหรือข้อความในช่องว่าง (Fill-in-the-Blank) รวม 6 ข้อ

ตอนที่ 2 เป็นคำถามเกี่ยวกับความคาดหวังและความพึงพอใจของสถานประกอบการที่มีต่อคุณภาพบัณฑิต ใน 4 ด้าน ได้แก่ ความรู้ทางวิชาการ ความสามารถทางวิชาชีพ บุคลิกภาพ และพฤติกรรมการทำงาน จำนวนด้านละ 6 ข้อ รวม 24 ข้อ โดยเป็นคำถามปลายปิด มีลักษณะเป็นแบบมาตราส่วนประเมินค่า (Rating Scale) ของ Likert ตั้งแต่ คาดหวังมากที่สุด คาดหวังมาก คาดหวังปานกลาง คาดหวังน้อย ไม่ได้คาดหวัง และ พึงพอใจมากที่สุด พึงพอใจมาก พึงพอใจปานกลาง พึงพอใจน้อย และไม่พึงพอใจ

ตอนที่ 3 เป็นคำถามเกี่ยวกับความคิดเห็นเพิ่มเติมในด้าน จุดเด่นของบัณฑิต จุดด้อยของบัณฑิตที่ควรปรับปรุง และสิ่งที่ต้องการให้พัฒนา จำนวน 3 ข้อ เป็นแบบให้ตอบอย่างอิสระ(Free response question)

การทดสอบเครื่องมือที่ใช้ในการวิจัย

การทดสอบเครื่องมือที่ใช้ในการวิจัยครั้งนี้ แบ่งออกเป็น

-แบบสอบถาม ตอนที่ 1 คำถามเกี่ยวกับคุณลักษณะเฉพาะของสถานประกอบการ

-แบบสอบถาม ตอนที่ 3 คำถามเกี่ยวกับความคิดเห็นเพิ่มเติมที่มีต่อคุณภาพบัณฑิต

แบบสอบถามทั้ง 2 ตอนนี้ นำไปปรึกษาอาจารย์ผู้ทรงคุณวุฒิด้านวารสารศาสตร์ เพื่อตรวจสอบความตรง (Validity) และความสมบูรณ์ในเนื้อหา หลังจากนั้นได้นำแบบสอบถามไปทดสอบก่อนการเก็บข้อมูลจริง (pre-test) กับสถานประกอบการ จำนวน 5-10 ชุด เพื่อหาข้อบกพร่องของคำถาม ทั้งด้านภาษา ถ้อยคำ และข้อเท็จจริงของคำถาม-คำตอบ จากนั้นนำแบบสอบถามที่ตอบกลับ

ให้อาจารย์ผู้ทรงคุณวุฒิตรวจสอบอีกครั้ง เมื่อพบว่าได้รับคำตอบที่ครบถ้วนตรงตามวัตถุประสงค์ จึงนำไปใช้ในการเก็บข้อมูลจริง

-แบบสอบถาม ตอนที่ 2 คำถามเกี่ยวกับความคาดหวังและความพึงพอใจของสถานประกอบการที่มีต่อคุณภาพบัณฑิต เนื่องจากแบบสอบถามตอนนี้เป็นแบบมาตราส่วน (Rating Scale) ดังนั้น การหาค่าความน่าเชื่อถือ หรือค่าความเที่ยง (Reliability) จึงใช้วิธีการของ Cronbach ซึ่งเป็นการ คำนวณหาค่าสัมประสิทธิ์ความเที่ยง ด้วยสูตรสัมประสิทธิ์อัลฟา ที่เรียกว่า Alpha Coefficient มีสูตร ในการคำนวณ ดังนี้

$$\text{สูตร} = \frac{n}{n-1} \left(1 - \frac{s}{s} \right)$$

= ค่าสัมประสิทธิ์ความเที่ยง

n = จำนวนคำถามทั้งหมด

s = ความแปรปรวนของคะแนนแต่ละข้อ

s = ความแปรปรวนของคะแนนรวมทุกข้อ

หรือกำลังสองของส่วนเบี่ยงเบนมาตรฐาน (S.D.)

ของคะแนนของผู้ตอบแบบสอบถามทั้งหมด

ทั้งนี้เมื่อคำนวณออกมาแล้วควรได้ค่าสัมประสิทธิ์ความเที่ยง เท่ากับ 0.966 จึงถือว่าแบบสอบถามตอนนี้มี ความน่าเชื่อถือ (Reliability) ในระดับสูง

4.การเก็บรวบรวมข้อมูล

การศึกษาในครั้งนี้ ใช้วิธีการเก็บรวบรวมข้อมูล ดังนี้ ผู้วิจัย และผู้ช่วยวิจัยจะนำแบบสอบถามไปให้เจ้าหน้าที่ของสถานประกอบการในเขตกรุงเทพมหานคร ที่เป็นผู้ใช้บัณฑิตเพื่อขอความร่วมมือแจกแบบสอบถามให้กับผู้บังคับบัญชาของบัณฑิต ทำการกรอกแบบสอบถาม และรอรับคืนในทันที หากผู้บังคับบัญชาของบัณฑิตไม่สะดวกกรอกแบบสอบถามในช่วงเวลานั้น ผู้วิจัยและผู้ช่วยวิจัยจะฝากเจ้าหน้าที่ไว้ และไปเก็บรวบรวมอีกครั้งในอีก 1 สัปดาห์หลังจากนั้น พร้อมทั้งสอบถามข้อมูลที่ไม่สมบูรณ์ หรืออาจใช้การโทรศัพท์สอบถามข้อมูลเพิ่มเติม

5.การวิเคราะห์ข้อมูล และกำหนดสถิติที่ใช้ในการวิเคราะห์ข้อมูล

หลังจากทำการเก็บรวบรวมข้อมูลเรียบร้อยแล้ว ผู้วิจัยจะทำการลงรหัสข้อมูลเพื่อนำมาประมวลผล และวิเคราะห์ด้วยโปรแกรมสำเร็จรูป SPSS/PC+ (Statistical Package for the Social Science / Personal Computer) โดยแบ่งการวิเคราะห์ออกเป็น 2 ส่วน ดังนี้

ส่วนที่ 1 การวิเคราะห์โดยใช้สถิติเชิงพรรณนา (Descriptive Statistic)

1.การวิเคราะห์คุณลักษณะเฉพาะของสถานประกอบการ ได้แก่ เพศ อายุ ตำแหน่ง ลักษณะของสถานประกอบการ ขนาดของสถานประกอบการ และลักษณะงานที่มอบหมายให้บัณฑิต ใช้การแจกแจงความถี่ (Frequency distribution) และคำนวณค่าร้อยละ (Percentage)

2.การวิเคราะห์ความคาดหวังและความพึงพอใจของสถานประกอบการที่มีต่อคุณภาพบัณฑิต ซึ่งให้กลุ่มตัวอย่างตอบในลักษณะประเมินค่าระดับต่างๆ (Rating Scale) ตั้งแต่ คาดหวังมากที่สุด คาดหวังมาก คาดหวังปานกลาง คาดหวังน้อย ไม่ได้คาดหวัง และ พึงพอใจมากที่สุด พึงพอใจมาก พึงพอใจปานกลาง พึงพอใจน้อย และไม่พึงพอใจ โดยกำหนดคะแนนในแต่ละค่าระดับ 5,4,3,2,1 ทำการวิเคราะห์ โดยใช้การแจกแจงความถี่ (Frequency distribution) และคำนวณค่าร้อยละ (Percentage) ค่าเฉลี่ย (Mean) และส่วนเบี่ยงเบนมาตรฐาน (Standard Deviation)

ส่วนที่ 2 การวิเคราะห์เชิงอนุมาน (Inferential Statistic) เพื่อทดสอบสมมติฐาน

การทดสอบสมมติฐานในการวิจัยครั้งนี้ ใช้สถิติเพื่อการวิเคราะห์เชิงอนุมาน 2 ประเภท ดังนี้

- 1.วิเคราะห์ความแตกต่างระหว่างค่าเฉลี่ยของข้อมูล 2 กลุ่ม ใช้สถิติ t-test
2. วิเคราะห์ความแตกต่างระหว่างค่าเฉลี่ยของข้อมูล 2 กลุ่มขึ้นไป ใช้สถิติ One way ANOVA โดยหากมีความแตกต่างกัน จะหาความแตกต่างของแต่ละกลุ่มด้วยวิธีการของ Scheffe
3. วิเคราะห์ความสัมพันธ์ระหว่างค่าเฉลี่ยของข้อมูล ใช้สถิติ Pearson correlation