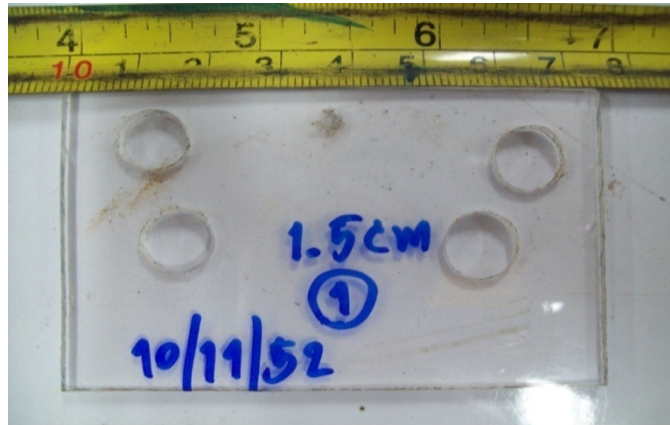
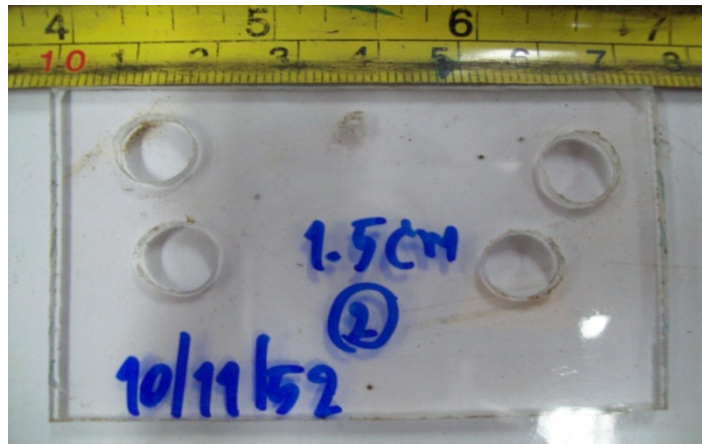


ภาคผนวก ค

รอยเสียหายจากการกระแทกของลำพุ่ง



รูปที่ ค.1 รอยเสียหายจากการยิงในอากาศ ที่ระยะห่างจากหัวฉีด 15 mm ครั้งที่ 1



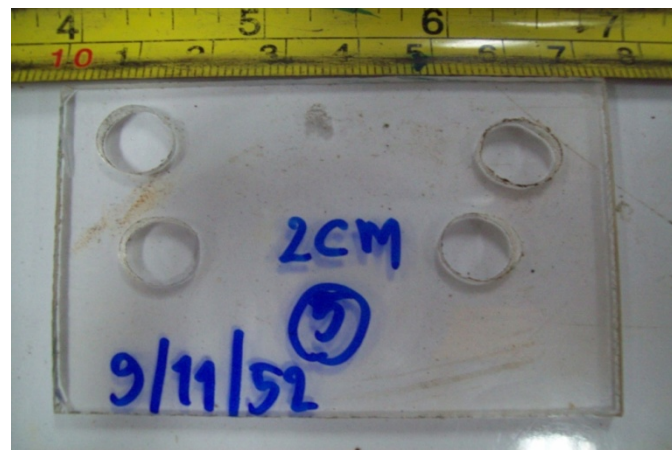
รูปที่ ค.2 รอยเสียหายจากการยิงในอากาศ ที่ระยะห่างจากหัวฉีด 15 mm ครั้งที่ 2



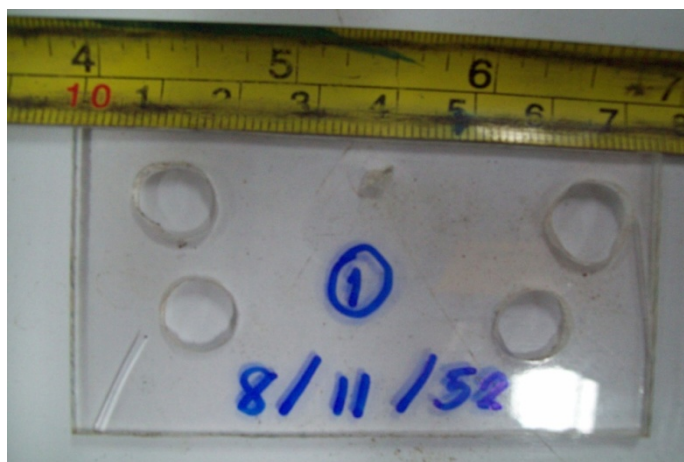
รูปที่ ค.3 รอยเสียหายจากการยิงในอากาศ ที่ระยะห่างจากหัวฉีด 20 mm ครั้งที่ 1



รูปที่ ค.4 รอยเสียหายจากการยิงในอากาศ ที่ระยะห่างจากหัวฉีด 20 mm ครั้งที่ 2



รูปที่ ค.5 รอยเสียหายจากการยิงในอากาศ ที่ระยะห่างจากหัวฉีด 20 mm ครั้งที่ 3



รูปที่ ค.6 รอยเสียหายจากการยิงในอากาศ ที่ระยะห่างจากหัวฉีด 30 mm ครั้งที่ 1



รูปที่ ค.7 รอยเสียหายจากการยิงในอากาศแบบ ที่ระยะห่างจากหัวฉีด 30 mm ครั้งที่ 2



รูปที่ ค.8 รอยเสียหายจากการยิงในอากาศ ที่ระยะห่างจากหัวฉีด 40 mm ครั้งที่ 1



รูปที่ ค.9 รอยเสียหายจากการยิงในอากาศ ที่ระยะห่างจากหัวฉีด 40 mm ครั้งที่ 2



รูปที่ ค.10 รอยเสียหายจากการยิงในอากาศ ที่ระยะห่างจากหัวฉีด 50 mm ครั้งที่ 1



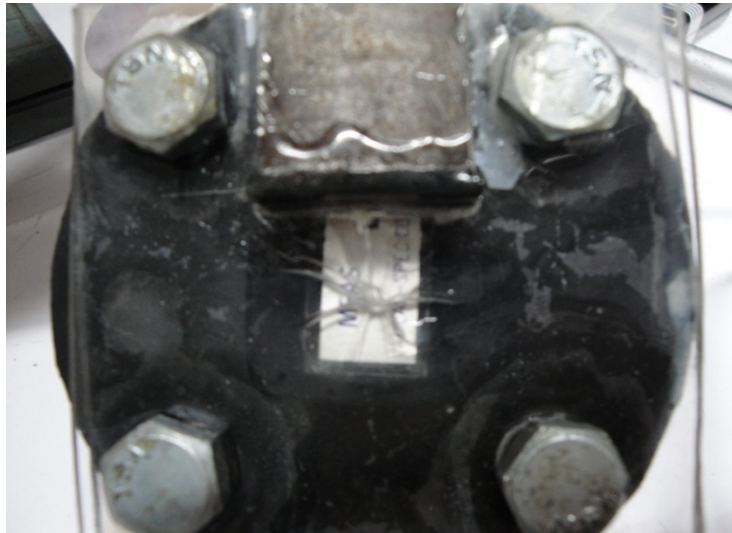
รูปที่ ค.11 รอยเสียหายจากการยิงในอากาศ ที่ระยะห่างจากหัวฉีด 50 mm ครั้งที่ 2



รูปที่ ค.12 รอยเสียหายจากการยิงในอากาศ ที่ระยะห่างจากหัวฉีด 50 mm ครั้งที่ 3



รูปที่ ค.13 รอยเสียหายจากการยิงในน้ำ ที่ระยะห่างจากหัวฉีด 30 mm ครั้งที่ 2



รูปที่ ค.14 รอยเสียหายจากการยิงในน้ำ ที่ระยะห่างจากหัวฉีด 40 mm ครั้งที่ 4